

## अनुक्रमणिका

स. क.	अध्याय	विषय	पृष्ठ संख्या
1	—	प्रस्तावना	01
2	अध्याय— एक	संगठन की विशिष्टियां कृत्य एवं कर्तव्य	2-12
3	अध्याय— दो	अधिकारियों और कर्मचारियों की शक्तायां	13-15
4	अध्याय— तीन	निर्णय लेने की प्रक्रिया	16
5	अध्याय— चार	कृत्यों के निर्वहन के लिए स्थापित मानक नियम	17
6	अध्याय— पांच	कृत्यों के निर्वहन हेतु नियम, विनियम अनुदेश, निर्देशिका और अभिलेख	18
7	अध्याय— छः	उपलब्ध दस्तावेजों का प्रवर्गों के अनुसार विवरण	19-20
8	अध्याय— सात	नीति निर्धारण व कार्यान्वयन के संबंध में जनता या जन-प्रतिनिधि से परामर्श के लिये बनायी गयी व्यवस्था का विवरण	21-22
9	अध्याय— आठ	बोर्ड परिषदों समितियों एवं अन्य निकायों का विवरण	21-24
10	अध्याय— नौ	अधिकारियों / कर्मचारियों की निर्देशिका	25
11	अध्याय— दस	प्रत्येक अधिकारी और कर्मचारी द्वारा प्राप्त मासिक पारिश्रमिक और उसके निर्धारण की पद्धति।	26-27
12	अध्याय— ग्यारह	प्रत्येक अभिकरण को आवंटित बजट	28-31
13	अध्याय— बारह	अनुदान/राज्य सहायता कार्यक्रमों के क्रियान्वयन की रीति	32
14	अध्याय— तेरह	रियायतों, अनुज्ञापत्रों तथा प्राधिकारों के प्राप्तिकर्ताओं के संबंध में विवरण	33-62
15	अध्याय— चौदह	इलेक्ट्रानिक रूप में उपलब्ध सूचनायें	63
16	अध्याय— पंद्रह	सूचना प्राप्त करने के लिये नागरिकों को उपलब्ध सुविधाओं का विवरण	64
17	अध्याय— सोलह	लोक सूचना अधिकारियों के नाम, पदनाम एवं अन्य विशिष्टियां	65
18	अध्याय— सत्रह	अन्य उपयोगी जानकारियां।	66

## प्रस्तावना

शासन का प्रत्येक विभाग, उपक्रम या शासन से वित्तीय सहायता प्राप्त करने वाली प्रत्येक संस्था या निकाय किसी न किसी प्रकार की जनसेवा के कार्य में संलग्न है। इनके कार्य संचालन को पारदर्शी जनाभिमुखी, जबावदेह और चुस्त बनाने की दृष्टि से म.प्र. शासन द्वारा कई अहम निर्णय लिये गये हैं। इसी क्रम में शासन के समस्त विभागों में सूचना का अधिकार अधिनियम लागू किया गया है।

जहां तक सूचना के अधिकार का प्रश्न है इसका उद्देश्य प्रत्येक कार्यालय की कार्य प्रणाली में पारदर्शिता लाना है। ताकि कार्यालय में जो भी कार्य किया जाये या निर्णय लिया जाये उसके बारे में यदि कोई नागरिक चाहे तो उसे पूरी जानकारी मिल सके और वह यह जान सके कि ऐसे निर्णय किन कारणों से या किस आधार पर लिये गये हैं। कोई भी नागरिक आवश्यक फीस जमा कर किसी भी शासकीय विभाग/उपक्रम या नगरीय निकाय के कार्यालय से उसके कार्यकलापों के संबंध में हर प्रकार की जानकारी प्राप्त कर सकता है इस अधिकार के तहत अभिलेख की नकल प्राप्त की जा सकती है या उसका अवलोकन किया जा सकता है। इस खुलेपन से प्रशासनिक व्यवस्था में पारदर्शिता आती है तथा पक्षपातपूर्ण कार्यवाही एवं भ्रष्टाचार पर अंकुश लगता है।

पारदर्शिता बढ़ाने के लिये निकाय द्वारा अपनी सेवाओं की जानकारी के व्यापक प्रचार प्रसार के लिये अपनी वेबसाइट शीघ्र ही विकसित की जा रही है। जिसमें करों एवं शुल्कों से संबंधित कार्य का कम्प्यूटरीकरण किया जावेगा।

नागरिकों से प्राप्त होने वाले विभिन्न प्रकार के आवेदन पत्रों और शिकायतों का तत्परता और संवेदनशीलता के साथ निराकरण करने, उनके द्वारा मांगे जाने वाले विभिन्न प्रकार के प्रमाण पत्रों के प्रदाय/ कर शुल्क जमा करने के लिये म.प्र. शासन नगरीय प्रशासन एवं पर्यावरण विभाग के निर्देश एवं मार्गदर्शन में निकाय में शीघ्र ही ई-शासन प्रणाली व्यवस्था लागू होने जा रही है।

(कैलाश कुमार दुबे)  
मुख्य नगर पालिका अधिकारी  
नगर परिषद् उदयपुरा

## अध्याय –एक

### संगठन की विशिष्टिया, कृत्य एवं कर्तव्य

नगर परिषद् उदयपुरा जिला रायसेन की स्थापना वर्ष 14.02.1983 मे की गई है। वर्तमान में परिषद् म.प्र. नगर पालिका अधिनियम 1961 व उसके अंतर्गत बनाये गये, नियमों के तहत अपने कर्तव्यों को संपादित कर रही है।

परिषद् के मुख्य कर्तव्यों व कार्यों का विवरण नगर पालिका अधिनियम 1961 की धारा 123 मे विनिर्दिष्ट है। जो निम्नानुसार है :-

- (क) सार्वजनिक पथों, स्थानों तथा भवनों को प्रकाशित करना,
- (ख) सार्वजनिक पथों, स्थानों तथा मल-नालियों और ऐसे समस्त स्थानों को साफ करना जो प्रायवेत सम्पत्ति न हो और जो सार्वजनिक उपभोग के लिये खुले हो, भले ही ऐसे स्थान परिषद् निहित हो या न हो, ये हानिकारक घासपात को हटाना और समस्त सार्वजनिक न्यूसेंस का उपशमन करना।
- (ग) विष्ठा तथा कूड़ा करकट का व्ययन करना और विष्ठा कूड़ा करकट से कम्पोस्ट खाद तैयार करना,
- (घ) आग बुझाना और आग लग जाने की दशा में जीवन एवं सम्पत्ति की रक्षा करना,
- (ङ) घृणोत्पादक या खतरनाक व्यापारों या व्यवसायों का विनियमन या उपशमन करना,
- (च) सार्वजनिक पथों या स्थानों में से, तथा ऐसे स्थलों में से, जो प्रायवेत सम्पत्ति न हो, और जो सर्वसाधारण के उपभोग के लिये खुले हो, भले ही ऐसे स्थल परिषद् में निहित हो या राज्य सरकार में निहित हो, बाधाओं तथा प्रक्षेपित भागों को हटाना
- (छ) मृतकों की अत्येष्टि के लिये स्थान अर्जित करना, उनका अनुरक्षण करना, उनमें तब्दीली तथा विनियमन करना,
- (ज) महामारी या अन्य अकल्पित आपात-स्थिति में मृतकों की अत्येष्टि के लिये ऐसे विशेष उपाय करना जो विहित अधिकारी द्वारा या तत्समय प्रवृत्त किसी विधि के अधीन इस संबंध में निर्देश देने के लिये सशक्त किसी अन्य प्राधिकारी द्वारा अपेक्षित किये जायें
- (झ) खतरनाक भवनों या स्थानों को सुरक्षित बनाना या हटाना तथा अस्वास्थ्यकर परिक्षेत्रों का पुनरुद्धार करना
- (ञ) सार्वजनिक पथों, पुलियों, नगर पालिका के सीमा – चिन्हों, मण्डियों, हाटों वधशालाओं, शौचालयों, संडासों, मूत्रालयों, नालियों, मल-नालियों, जल निकास-संकर्मों, मल नाली से संबंधित संकर्मों, स्नानगृहों धुलाई के स्थानों, पीने के पानी के नलों तालाबों, कुओं बांधों तथा

- उसी प्रकार के अन्य संकर्मों का निर्माण करना उनमें परिवर्तन करना और उनका अनुरक्षण करना,
- (ट) कांजी हाऊसो की स्थापना करना तथा उनका प्रबन्ध करना और जहाँ पशु अतिचार अधिनियम 1871, 1871 का सं. 1द्ध. प्रवर्तन में हो वहाँ उस अधिनियम की धारा 4, 5, 6, 7, 12, 14, 17 तथा 19 के अधीन राज्य सरकार और जिला परिषद मजिस्ट्रेट के समस्त कृत्य करना,
- (ठ) जल के वर्तमान प्रदाय के अपर्याप्त तथा अस्वास्थ्यकर होने के कारण निवासियों तथा घरेलू पशुओं के स्वास्थ्य को खतरों से बचाने के लिये उचित तथा पर्याप्त जल प्रदाय या अतिरिक्त जलप्रदाय को जब तक ऐसा प्रदाय या अतिरिक्त प्रदाय युक्तियुक्त खर्च से प्राप्त किया जा सकता हो, प्राप्त करना और ऐसे जल का नियतकालिक रूप से सूक्ष्म परीक्षण करना ,
- (ड) पथों तथा उद्यानों का नामकरण करना तथा मकानों को संख्याकित कराना,
- (ढ) जन्म, विवाह तथा मृत्यु का रजिस्ट्रीकरण करना,
- (ण) सार्वजनिक टीके लगाना,
- (त) किन्ही भी ऐसे बछड़ों, गायों या भैंसों के लिये जो पशु टीक, लिम्फद्ध के प्रदाय के लिये नगर पालिका की सीमाओं के भीतर अपेक्षित हों, उयुक्त स्थान की व्यवस्था करना,
- (थ) पशुओ का रजिस्ट्रेशन करना तथा ऐसे अन्तरालों से जो विहित किए जाएं, कृषि उपयोगी पशुओं की गणना,
- (द) ऐसे उपाय करना जो संक्रामक रोगों के पैदा होने या फेलने या उनकी पुनरावृत्ति होने से रोकने के लिये अपेक्षित हों,
- (ध) नगर पालिका के प्रशासन पर ऐसी वार्षिक रिपोर्ट तैयार करना जैसी राज्य सरकार सामान्य या विशेष आदेश द्वारा उसें रिपोर्ट को प्रस्तुत करने के लिये परिषद से अपेक्षा करें,
- (न) ऐसे प्रकार के तथा ऐसी स्थिति में, जिसका कलेक्टर द्वारा अनुमोदन किया जाए, मजबूत सीमा चिन्हों का निर्माण करना जो नगर पालिका की सीमाओं या उनमें किसी परिवर्तन को परिनिश्चित करते हों,
- (प) परिषद के सफाई कर्मचारी वृन्द के लिये आवास गृहों का सन्निर्माण तथा उनका अनुरक्षण करना,
- (फ) प्राथमिक शालाओं की स्थापना तथा उनका अनुरक्षण करना,

इसके अतिरिक्त नगर परिषद अधिनियम की धारा 124 के खण्ड (क) से (फ) में उल्लेखित निम्न विषयों के लिये नगर पालिका की स्थाई व निधि से विवेकानुसार व्यवस्था कर सकती है।

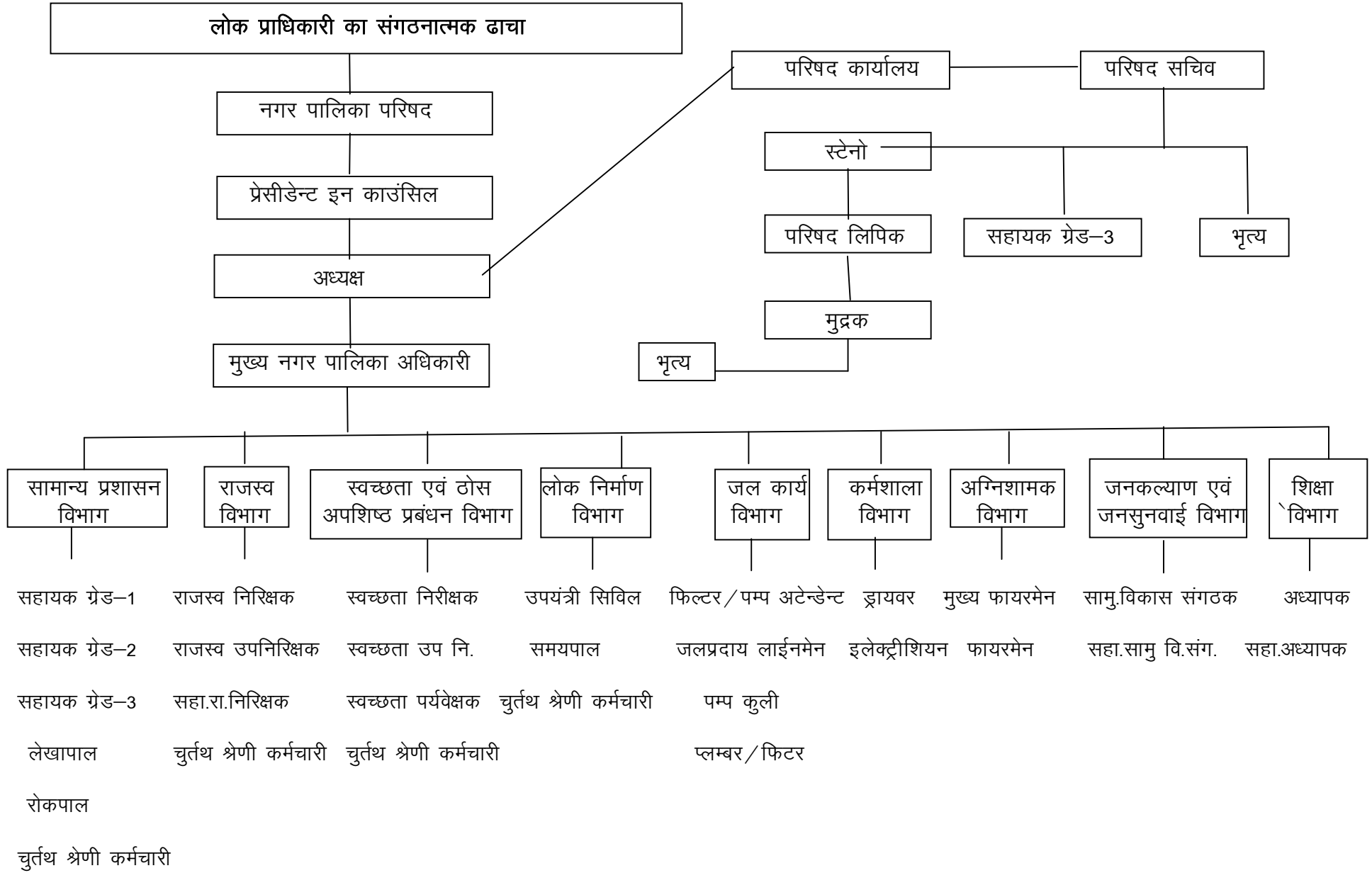
**धारा 124 (क) से (फ)**

- (क) अस्वास्थ्यकर परिक्षेत्रों का पुनरुद्धार करना, ऐसे क्षेत्रों में जिनमें पूर्व निर्माण हुआ हो या नही-नए सार्वजनिक पथों का अभिन्यास करना तथा उस प्रयोजन के लिये भूमि अर्जित करना, जिसमें ऐसे मार्गों से संस्पर्शी भवन के लिये भू-खण्ड सम्मिलित होंगे,
- (ख) सार्वजनिक पार्को, उद्यानों, खेल मैदानों तथा खुले स्थलों, पुस्तकालयों, संग्रहालयों, पागलखानों, सभा भवनों, कार्यालयों, धर्मशालाओं, विश्रामगृहों, तथा अन्य सार्वजनिक भवनों का सन्निर्माण करना, उनकी स्थापना करना या उनका अनुरक्षण करना,
- (ग) शैक्षणिक उद्देश्यों को अग्रसर करना,
- (घ) सड़क के किनारों तथा अन्य स्थानों पर वृक्षारोपण तथा उनका अनुरक्षण करना,
- (ङ) सार्वजनिक पथों तथा स्थानों पर जल छिड़कना,
- (च) चौराहों, उद्यानों या सार्वजनिक समागम के अन्य स्थानों में संगीत की व्यवस्था करना,
- (छ) स्थानीय प्रयोजनों के लिये जनगणना करना और ऐसी जानकारी के हेतु, जिससे जन्म-मृत्यु संबंधी आंकड़ों का ठीक-ठीक रजिस्ट्रीकरण हो सके, पुरस्कार देना,
- (ज) सर्वेक्षण करना,
- (झ) किसी वैतनिक या अवैतनिक मजिस्ट्रेट के न्यायालय को बनाए रखने के लिये आनुषंगिक वेतन तथा भत्ते, भाडे तथा अन्य खर्च या ऐसे किन्हीं भी खर्च के किसी भाग का संदाय करना,
- (ढ) ऐसे कुत्तों तथा सुअरों का विनाश या निरोध करना, जिनका इस अधिनियम के उपबंधों के अधीन या राज्य में तत्समय प्रवृत्त किसी भी अन्य अधिनियमिता के अधीन विनाश किया जा सकता हो या जिन्हें निरोध में रखा जा सकता हो,
- (ट) इस अधिनियम द्वारा या इस अधिनियम के अधीन विनिर्दिष्ट खतरनाक तथा घृणोत्पादक व्यापारों को चलाने के लिये उपयुक्त स्थान प्राप्त करना या प्राप्त करने में सहायता देना,
- (ठ) प्राइवेट परिसरों पर या उनके उपयोग के लिये उनका मलमुत्र परिषद के नियंत्रणाधीन मल-नाली में इकट्ठा करने तथा उसे बहाकर ले जाने के लिये पात्रों फिटिंगों, नलों तथा अन्य प्रकार के साधियों का चाहे जो भी प्रदाय निर्माण तथा उनका अनुरक्षण करना,
- (ड) मलमूत्र के व्यसन के लिये फार्म या कारखाना स्थापित करना तथा उसका अनुरक्षण करना,
- (ढ) नगर पालिका के कर्मचारियों के या उनके किसी वर्ग के तथा उनके आश्रितों के लिये किये जाने वाले कल्याण कार्यों की अभिवृद्धि करना,
- (ण) सफाई कर्मचारीवृन्द से भिन्न परिषद के किसी भी वर्ग के कर्मचारियों के लिये निवास स्थान की व्यवस्था करना,

- (त) निर्धन वर्ग के व्यक्तियों के लिये स्वच्छ निवासगृहों का निर्माण करना,
- (थ) पुस्तकालयों तथा संग्रहालयों सहित शैक्षणिक संस्थानों, चिकित्सालयों, औषधालयों या इसी प्रकार के संस्थानों के, जो सार्वजनिक चिकित्सा सहायता प्रदान करती हो या सामाजिक कार्य में लगी हो या पूर्ण प्रकृति की अन्य संस्थाओं के निर्माण, उनकी स्थापना या उनके अनुरक्षण हेतु अभिदाय करना,
- (द) चारागाह या चराई के स्थानों का अर्जन करना तथा उनका अनुरक्षण करना और डेरी फार्मों की स्थापना तथा उनका अनुरक्षण करना और अभिजनन सांड रखना तथा उनका भरण-पोषण करना,
- (ध) नगर पालिका क्षेत्र के निवासियों के फायदे के लिये दुग्ध के उत्पादों के प्रदाय, वितरण तथा प्रसंस्करण के लिये डेरियों या फार्मों की स्थापना करना,
- (न) विशेषतः गर्भिणी तथा स्तनपात कराने वाली माताओं, बच्चों तथा अशक्तों के उपयोग के लिए मलाई युक्त या मलाई रहित दुग्ध, संघनीकृत दुग्ध, वाष्पीकरण द्वारा नमीरहित किया गया दुग्ध, दुग्ध चूर्ण तथा कृत्रिम या सोयाबीन दुग्ध प्राप्त करना और निःशुल्क या कम मूल्य पर वितरित करना,
- (प) वासगृहों तथा भोजनालयों की व्यवस्था करना तथा उन्हें चलाना,
- (फ) भोजन गृह, जैसे जलपान गृह, चाय की दुकान, मिठाई की दुकान, उपहार गृह, कैफे स्वल्पाहार गृह, होटल तथा ऐसे स्थान स्थापित करना तथा उन्हें चलाना जहां खाद्य तथा पेय पदार्थ दिए जाते हों,
- (ब) शेडो, छप्परों, बूथसद्व तथा अन्य सुविधाओं सहित सार्वजनिक स्नान-गृहों या तैरने के तालाबों की व्यवस्था करना तथा उनका अनुरक्षण करना,
- (भ) किसी भी वाणिज्यिक उद्यम का जिम्मा लेना,
- (म) ऐसी सड़कों तथा ऐसे भवनों का और सिंचन संकर्मों से भिन्न ऐसे अन्य सरकारी संकर्मों का, जिन्हें राज्य सरकार, इस अधिनियम के अधीन बनाए गए नियमों के अनुसार परिषद को अंतरित करे, निर्माण करना तथा उनका अनुरक्षण करना,
- (य) राज्य सरकार द्वारा अनुमोदित कुष्ठ रोगियों के, जो नगर पालिका क्षेत्र में रहते हो या नगर पालिका क्षेत्र से हटायें गए हो, भरण पोषण की तथा उपचार की व्यवस्था करना,
- (कक) पागलो, कुष्ठ रोगियों तथा उन व्यक्तियों को जिनका अलर्कविरोधी, एण्टीरेबिकद्व उपचार होना आवश्यक हो, उनके उपचार के लिये स्थापित पागलखानों, कुष्ठाश्रम, चिकित्सालय या मकान में रखे जावे वह नगर पालिका की सीमाओं के भीतर हों या बाहर, भिजवाने की व्यवस्था करना,
- (खख) मेले तथा प्रदर्शन युक्त मेले लगाना,
- (गग) पशु औषधालयों की स्थापना करना तथा उनका अनुरक्षण करना,

- (घघ) नगर पालिका के भीतर ऐसा कोई सार्वजनिक स्वागत समारोह, उत्सव मनोरंजन या प्रदर्शनी का आयोजन करना, जिसमें उस रकम से अधिक रकम खर्च न हो, जो नियमों द्वारा इस विहित की गई हो,  
परन्तु जबकि परिषद द्वारा उस निमित्त साधारण सम्मिलन में एक संकल्प पारित कर दिया जाए—
- (डड) अन्यथा उपबंधित न किया गया कोई भी ऐसा विषय जिसमें सार्वजनिक स्वास्थ्य शिक्षा सुरक्षा तथा जनता की सुविधा का उन्नयन संभव हो,
- (चच) चिकित्सालयों तथा औषधालयों की स्थापना करना, तथा उनका अनुरक्षण करना,
- (छछ) दरिद्रालयों की स्थापना करना व उनका अनुरक्षण करना,
- (जज) नगरीय योजना जिसके अंतर्गत नगर योजना भी है,
- (झझ) भूमि उपयोग का विनियम और भवनों का निर्माण,
- (टट) आर्थिक ओर सामाजिक विकास योजना,
- (ठठ) नगरीय वानिकी पर्यावरण का संरक्षण और परिस्थिती की आयामों की अभिवृद्धि,
- (डड) समाज के दुर्बल वर्गों में जिनके अंतर्गत विकलांग और मंद व्यक्ति भी है,, हितों की रक्षा,
- (ढढ) नगरीय निर्धनता उन्मूलन,
- (णण) राज्य सरकार की पूर्व अनुमोदन से कोई भी अन्य कार्य करना ।

लोक प्राधिकारी का संगठानात्मक ढाचा संलग्न प्रपत्र – क में दर्शाया गया है। विभिन्न विभागों के कार्यों व कर्त्तव्यों का विवरण प्रपत्र ख में तथा पदाधिकारियों की शक्तियों एवं कर्त्तव्यों को प्रपत्र ग में दर्शाया गया है।





नगर पालिका के प्रत्येक विभाग के कार्य एवं कर्त्तव्य

क्र.	विभाग	कार्य
1	सामान्य प्रशासन विभाग	<p>लोक प्राधिकरण के सामान्य प्रशासन की सुचारु व्यवस्था एवं संचालन तथा लेखाओं के संधारण का यह विभाग उत्तरदायी है। उसके प्रमुख कार्य एवं कर्त्तव्य निम्नानुसार है</p> <p><b><u>प्रशासन –</u></b></p> <ol style="list-style-type: none"> <li>1. कार्यालय की समुचित व्यवस्था।</li> <li>2. अधिकारियों/कर्मचारियों की उपस्थिति, अवकाश कार्य विभाजन।</li> <li>3. कार्यालयीन पत्र व्यवहार का संधारण, नियंत्रण एवं पर्यवेक्षण।</li> <li>4. रिकार्ड- पत्रों का आवक-जावक, पंजीकरण व निरस्तीकरण।</li> <li>5. परिषद प्रेसिडेन्ट इन काउंसिल परामर्श दात्री समितियों के सम्मेलन की सूचना उसके कार्यवृत्तों का संधारण उसके द्वारा वांछित जानकारी प्राप्त कर प्रस्तुत करना व उनके निर्णयों के क्रियान्वयन व पालन हेतु संबंधित विभाग अधिकारियों को प्रेषित।</li> <li>6. कार्यालयीन निरीक्षण व पर्यवेक्षण।</li> <li>7. वरिष्ठ अधिकारियों के निरीक्षण प्रतिवेदनों का पालन।</li> </ol>

		<p><b>लेखा –</b></p> <ol style="list-style-type: none"> <li>1. निकाय के करों शुल्कों अनुज्ञा शुल्कों व अन्य मदों में कर्मचारियों द्वारा वसूल या प्राप्त की गई है कि जाँच कर प्राप्त कर निर्धारित रोकड पुस्तक में अंकित करना व कोषालय या बैंक में जमा करना।</li> <li>2. निकाय द्वारा दिये जाने वाले समस्त भुगतानों की जाँच करना, व सुनिश्चित करना कि , सम्पादित कार्य/क्रय या व्यवहार की सक्षम स्वीकृति है। बजट प्रावधान है, स्टॉक रजिस्टर या लेजर बुक में प्रविष्टि है, व सक्षम अधिकारी की स्वीकृति प्राप्त कर भुगतान करना व उसका लेखा निर्धारित लेखा पुस्तिका में संधारित करना।</li> <li>3. मासिक, त्रैमासिक वार्षिक लेखाओं को तैयार करना, व विनिर्दिष्ट अधिकारियों को भेजना।</li> <li>4. वार्षिक आय व्यय अनुमान पत्रक तैयार करना।</li> <li>5. समस्त प्रतिभूतियों, अमानतों, अग्रिमों के लेखों का संधारण</li> <li>6. ऋण एवं अनुदान से प्राप्त समस्त राशियों को लेखाओं का संधारण।</li> <li>7. जनसहयोग या स्वेच्छिक अभिदाता द्वारा प्राप्त राशियों का लेखा निर्धारण प्रारूप रजिस्टर में रखना।</li> <li>8. प्राधिकरण के सम्पूर्ण अधिकारियों एवं कर्मचारियों के सेवा अभिलेखों का संधारण।</li> <li>9. लेखाओं का अंकेक्षण एवं अंकेक्षण प्रतिवेदनों का निराकरण।</li> </ol>
2	राजस्व विभाग	<p>प्राधिकरण के राजस्व विभाग का मुख्य कार्य एवं कर्त्तव्य निकाय द्वारा आरोपित समस्त करों एवं अन्य प्रभार तथा नगर पालिका मार्केट, स्लाटर, हाउस एवं अस्थाई व स्थाई लीजरेट तथा भूमि किराया प्रीमियम आदि से सम्बंधित अभिलेख विहित प्रारूप मे संधारण एवं वसूली करना है। इन कर्त्तव्य की पूर्ति हेतु निम्न कार्य सम्पादित किये जाते हैं—</p> <ol style="list-style-type: none"> <li>1. सम्पत्ति कर, सफाईकर, जलकर, प्रकाशकर, शिक्षाकर</li> </ol>

		<p>एवं अन्य सभी करों जिनकी कर निर्धारण सूची वार्षिक तैयार की जाती है उनकी कर निर्धारण रजिस्टर निर्धारित प्रपत्र में तैयार करना ।</p> <p>2. निकाय द्वारा आरोपित समस्त करों व शुल्कों की शीघ्र वसूली करना ।</p> <p>3. करों शुल्कों व अन्य देयकों की राशियों की वसूली हेतु निर्धारित प्रारूप में आवश्यक संख्या में रसीद बुक की व्यवस्था उसके संशय व समाप्त होने पर वापस जमा करना, सुनिश्चित करना ।</p> <p>4. राजस्व विभाग के अधिकारियों/कर्मचारियों द्वारा वसूल की गई राशि का यथा समय नगर पालिका कोष में जांच उपरान्त जमा करना व उसका पर्यवेक्षण करना ।</p> <p>5. राजस्व विभाग द्वारा जारी रसीदों का मूल रसीदों से कम से कम दस प्रतिशत रसीदों को मिलान व सत्यापन करना ।</p> <p>6. नगर पालिका मार्केट, दुकानें, भूमि व अन्य संपत्ति के आवंटन हेतु सार्वजनिक घोष या टेण्डरर्स आदि की कार्यवाही अधिनियम व नियमों के प्रावधानों के अनुरूप करना व संबंधित अनुबंधों का निष्पादन सुनिश्चित करना ।</p> <p>7. बकाया करों व शुल्को व किराये की वसूली हेतु अधिनियम के प्रावधान अनुसार बिल मांग सूचना पत्र व वारंट जारी करना व उनकी तामिली सुनिश्चित करना ।</p> <p>8. कांजी हाऊस की व्यवस्था व वसूली पर नियंत्रण व पर्यवेक्षण ।</p> <p>9. विहित प्रारूपों में मासिक त्रैमासिक वार्षिक या निर्धारित सामायिक पत्रकों में करों अदि की वसूली की जानकारी विहित अधिकारी को देना ।</p>
3	चिकित्सा एवं लोक स्वास्थ्य विभाग	<p>लोक प्रधिकरण के इस विभाग का दायित्व नागरिकों को चिकित्सा व जन-स्वास्थ्य संबंधी सुविधाएँ बिमारियों की रोक थाम, नगर की सफाई कचरा व ठोस अपशिष्टों का निपटान, ड्रेनेज व नालियों की सफाई आदि की व्यवस्था करना है ।</p>

		<p>इन दायित्वों के निर्वहन हेतु वह निम्न कार्यों को सम्पन्न करना है—</p> <ol style="list-style-type: none"> <li>1. जन-स्वास्थ्य के लिये वैक्सीन की व्यवस्था।</li> <li>2. महामारी के समय प्रतिबंधात्मक उपाय, दवाईयों का विवरण व चिकित्सीय व्यवस्था।</li> <li>3. पशुवध गृह, होटलों आदि का निरीक्षण।</li> <li>4. खाद्य प्रदार्थों व पेय पदार्थों की जांच।</li> <li>5. नगरीय क्षेत्र की सड़कों, नाली व नालियों की सफाई।</li> <li>6. सार्वजनिक शौचालयों, मुत्रालयों, सुलभ शौचालयों का निर्माण।</li> <li>7. शुष्क शौचालयों को सुलभ शौचालयों में परिवर्तन।</li> <li>8. शुद्ध पर्यावरण हेतु उद्यानों का निर्माण, रखरखाव व वृक्षा रोपण।</li> <li>9. केन्द्र एवं राज्य शासन की कल्याणकारी योजनाओं हेतु सर्वे , रजिस्ट्रीकरण एवं हितग्राहीयों को सहायता वितरण।</li> </ol>
4	लोक निर्माण विभाग	<p>अधिकरण के इस विभाग के निम्न कार्य व कर्तव्य है –</p> <ol style="list-style-type: none"> <li>1. नगर विकास से सम्बन्धित समस्त योजनाओं का क्रियान्वयन, निर्माण कार्यों का सम्पादन, पर्यवेक्षण व नियंत्रण।</li> <li>2. नगर के सुनियोजित विकास की दृष्टि से कालोनियों के विकास की नगर पालिका अधिनियम के अन्तर्गत वाञ्छित स्वीकृति, भवन निर्माण की अनुमति दी जाना।</li> <li>3. जन सुरक्षा की दृष्टि से खतरनाक भवनों, सार्वजनिक सड़को, फुटपाथों व खुली भूमियों से अतिक्रमण हटाने।</li> <li>4. बिना अनुमति एवं अनुमति के विरुद्ध निर्माण कार्यों को हटाना व उनके विरुद्ध वैधानिक कार्यवाही करना।</li> </ol>
5	जल कार्य विभाग	<p>प्राधिकरण का जल कार्य विभाग निम्न कर्तव्य व कार्यों को सम्पन्न करना है –</p> <ol style="list-style-type: none"> <li>1. जल प्रदाय की संपूर्ण व्यवस्था— पानी सप्लाय का संधारण एवं पर्यवेक्षण।</li> <li>2. मुख्य व वितरण पाईप लाईन का संधारण परिवर्धन,</li> </ol>

		<p>परिवर्तन।</p> <ol style="list-style-type: none"> <li>3. पब्लिक स्टेण्ड का संधारण।</li> <li>4. जल कष्ट की स्थिति में पेयजल की व्यवस्था, टैंकर व अन्य साधनों से सुलभ करना।</li> <li>5. व्यक्तिगत नल कनेक्शन की स्वीकृति व उनका पर्यवेक्षण।</li> <li>6. नगर पालिका के स्वामित्व व सार्वजनिक जल स्रोतों, तालाबों, कुओं आदि का संधारण।</li> </ol>
6	कर्मशाला विभाग	<p>इस विभाग का कार्य नगरीय निकाय के वाहनों मंशीनों व पम्पों आदि के संधारण व मरम्मत की व्यवस्था करना है, साथ ही वाहनों के लिये चालक परिचालक क्लीनर आदि स्टाप की उपस्थिति, अवकाश आदि का नियंत्रण भी इस विभाग के जिम्मे रहता है।</p>
7	अग्निशामक विभाग	<p>कार्य एवं कर्तव्य</p> <ol style="list-style-type: none"> <li>1. अग्निशामक वाहनों का संधारण।</li> <li>2. आग की स्थिति अग्निशामन की त्वरित व्यवस्था।</li> <li>3. आपात स्थिति में प्रशासन व नागरिकों की सहायता।</li> </ol>
8	शिक्षा विभाग	<p>शिक्षा विभाग के कार्य</p> <ol style="list-style-type: none"> <li>1. बाल मंदिरों की स्थापना व संचालन।</li> <li>2. झूलाघरों की स्थापना व संचालन</li> <li>3. म.प्र. नगरीय निकाय संविदा शाला शिक्षक नियोजन एवं संविदा की शर्तें नियम 2005 के प्राधानुसार शिक्षकों की नियुक्ति।</li> </ol>

## अध्याय – दो

### प्राधिकरण के विभागीय अधिकारियों व कर्मचारियों के कार्य व शक्तियाँ

क.

प्रपत्र – ग

क्र.	नाम पदाधिकारी		शक्तियाँ		कर्त्तव्य
1	2		3		4
1.	नगर पालिका परिषद	1	म.प्र. नगर पालिका अधिनियम 1961 के अंतर्गत प्रदत्त प्रशासकीय एवं वित्तीय शक्तियाँ	1	अधिनियम 1961 की धारा 123 में विनिर्दिष्ट कर्त्तव्य।
		2	आर्थिक विकास एवं सामाजिक न्याय की योजनाओं तैयार करना	2	
		3	अध्यक्ष/उपाध्यक्ष को अवकाश की स्वीकृति।	3	अध्यक्ष/उपाध्यक्ष को अवकाश की स्वीकृति।
		4	करारोपण एवं शुल्कों की स्वीकृति।	4	परामर्श दायी समिति का निर्वाचन।
		5	सम्पत्ति कर हेतु वार्षिक भाड़ा मूल्य का निर्धारण।	5	धारा 109 तथा उसके अंतर्गत बनाये गये नियम अचल संपत्ति अंतरण नियम 2016 के प्रावधान अनुसार नगर पालिका संपत्ति का अंतरण।
		6	प्रायवेट पथ को सार्वजनिक पथ घोषित करने की शक्ति	6	अधिनियम के प्रयोजनों हेतु ऋण लेने की शक्ति।
		7	सार्वजनिक पथों को नियमित लाईन का निर्धारण।	7	वार्षिक आय – व्यय की स्वीकृति।
		8	मण्डी मार्केट की स्थापना	8	नगर परिषद की दशा में 10 लाख से 01 करोड़ तक के कार्यों की वित्तीय स्वीकृति।
		9	आदर्श दुग्ध उद्योग की स्थापना	9	
		10	धारा 307 के अंतर्गत अपील सुनने	10	
		11	परिषद की ओर से विधिक कार्यवाही	11	
		12	परिषद की ओर से अभियोजन की स्वीकृति	12	
		13	अधिनियमों से प्रयोजन हेतु उपविधियों का निर्माण	13	
2	प्रेसीडेंट इन काउंसिल	1	धारा 94 (1) (2) (6) के अंतर्गत कर्मचारियों की नियुक्ति एवं दण्ड	1	धारा 94 (1) (2) व (6) के अंतर्गत आने वाले पदों पर नियुक्ति/पदोन्नति।
		2	500/- से अनाधिक वार्षिक भाड़ा मूल्य एवं प्रीमियम को स्थान/संपत्ति को भाडे पर की स्वीकृति।	2	धारा 109 व संबंधित नियमों अंतर्गत स्थान/संपत्ति का अंतरण।

		3	वित्तीय शक्तियाँ – नगर परिषद की दशा में रु 2 लाख से अधिक 10 लाख तक।	3	वित्तीय अधिकार की सीमा तक निर्माण कार्यों / खरीदी की स्वीकृति।
		4	अधिनियम की धारा 93 (1), 94 (1) (2), 121 (1), 126, 160, 168 (7), 228, 235, 237, 238, 243, 244, 245, 247, 248, 249, 253 (1) (3), 255 (1), 261, 262 (1) (3), 263, 265, 267, 272, 273, 274, 281 के अंतर्गत प्राप्त शक्तियाँ।	4	कालम 2 के खण्ड 4 में उल्लेखित धारा के अंतर्गत कार्यवाही।
3	अध्यक्ष	1	परिषद की बैठक की अध्यक्षता व संचालन एवं विनियम।	1	परिषद के निर्णयों का निष्पादन व संचालन।
		2	अधिनियम की धारा 183 (5), 184, 186, 190, 203, 205, 206, 207, 209, 210, 211, 218, 219, 268, एवं 283 के अंतर्गत प्राप्त शक्तियाँ।	2	परिषद की 184, 185, वित्तीय और कार्यपालक प्रशासन पर निगरानी।
		3	आपत काल में परिषद की स्वीकृति की प्रत्याशा में कार्यों के निष्पादन व व्यय की स्वीकृति।	3	कार्यपालक प्रशासन परिषद के लेखाओं, अभिलेखों से संबंधित कार्यों व कार्यवाहियों का पर्यवेक्षण व नियंत्रण।
		4	परिषद/प्रेसीडेन्ट इन काउंसिल द्वारा प्रदत्त अधिकारों अंतर्गत स्वीकृतियों व कार्य		
4	मुख्य नगर पालिका अधिकारी	1	चतुर्थ श्रेणी कर्मचारियों की नियुक्ति व दण्ड।	1	नगर पालिका के समस्त कार्यपालिक एवं वित्तीय प्रशासन पर निगरानी।
		2	सफाई कर व अन्य करों की कर निर्धारण सूची तैयार करना।	2	नगर पालिका के ओर से पत्राचार।
		3	कर निर्धारण आपतियों का निराकरण।	3	परिषद द्वारा लिये गये निर्णयों का अधिनियम व उसके अंतर्गत बने नियमों अनुसार पालन।
		4	करों व भाड़े की वसूली हेतु वित्तीय बिल मांग सूचना पत्र वारंट जारी करने की शक्ति।	4	अधिनियम की धारा 180 (1) (2), 185, 187 - A, 191, 192, 194, 195, 196, 198, 199, 200 (2), 204, 208, 213, 215, 216, 217, 220, 221, 222, 223, 224, 225, 226, 227, 232, 233, 234, 236, 239, 241, 242, 246, 250, 251, 252 एवं 285
		5	वित्तीय शक्तियाँ – नगर परिषद की दशा में रु. 50000 तक के कोई खरीदी की स्वीकृति।	5	
		6	अन्य शक्तियाँ जो परिषद/ प्रेसीडेन्ट इन काउंसिल द्वारा प्रदत्त या प्रत्यायोजित की जावे।		
		7	राष्ट्रीय गंदी बस्ती विकास कार्यक्रम के अंतर्गत निर्माण कार्यों की स्वीकृति।		

ख.

अन्य अधिकारी एवं कर्मचारी

विभाग	पदाधिकारी का नाम	पद	कर्त्तव्य	शक्तियाँ यदि कोई प्रदाय की गई हो		
1	2	3	4	5		
---	Nil	----	Nil	---	Nil	----



## अध्याय – तीन

### विनिश्चय/निर्णय किये जाने के प्रक्रम में अपनाई जाने वाली प्रकिया और निगरानी/पर्यवेक्षण तथा जबाब देही के माध्यम /सारणी

#### 1. परिषद :-

प्रेषककर्ता – मुख्य नगर पालिका अधिकारी, अध्यक्ष अथवा प्रेसिडेंट इन काउंसिल के अनुमोदन से।

निर्णयकर्ता – परिषद

अपील/पुनरीक्षण – शासन

#### 2. प्रेसिडेन्ट इन काउंसिल –

प्रेषककर्ता – मुख्य नगर पालिका अधिकारी,

निर्णयकर्ता – प्रेसिडेंट इन काउंसिल

अपील/पुनरीक्षण – परिषद/संचालक

विभाग	प्रकरण प्रारंभकर्ता कर्मचारी	डिलींग कर्मचारी	अधिकारी जिसके माध्यम से निर्णय हेतु प्रस्तुत होता है	निर्णयकर्ता अधिकारी	निगरानी / पर्यवेक्षक अधिकारी	प्राधिकारी जिसके प्रति उत्तरदायी
1	2	3	4	5	6	7
सामान्य प्रशासन	सहा. ग्रेड-२	श्री पुरुषोत्तम सिंह लोधी	मुख्य नगर पालिका अधिकारी	मु.न.पा.अधि. ,अध्यक्ष, पी.आई.सी., परिषद	मु.न.पा.अधि. ,अध्यक्ष,	सहा.ग्रेड-२
राजस्व विभाग	सहा. राजस्व निरीक्षक	श्री गोबिन्द प्रसाद दुबे	---"---	---"---	---"---	सहा.राजस्व निरीक्षक
स्वच्छता एवं ठोस अपशिष्ट प्रबंधन विभाग	स्वच्छता पर्यवेक्षक	श्री रामकिशन रघुवंशी	---"---	---"---	---"---	स्वच्छता पर्यवेक्षक
लोक निर्माण विभाग	उपयत्री	श्री महेश कुमार असाठी	---"---	---"---	---"---	उपयत्री
जल कार्य विभाग	उपयत्री	श्री महेश कुमार असाठी	---"---	---"---	---"---	उपयत्री
कर्मशाला विभाग	सहा. ग्रेड-3	श्री देवेन्द्र कुमार राय	---"---	---"---	---"---	सहा.ग्रेड-3
अग्निशामक विभाग	सहा. ग्रेड-3	श्री देवेन्द्र कुमार राय	---"---	---"---	---"---	सहा.ग्रेड-3
जनकल्याण एवं जनसुनवाई विभाग	सहा. ग्रेड-2	श्री पुरुषोत्तम सिंह लोधी	---"---	---"---	---"---	सहा.ग्रेड-2
शिक्षा विभाग	सहा. ग्रेड-2	श्री पुरुषोत्तम सिंह लोधी	---"---	---"---	---"---	सहा.ग्रेड-2

## अध्याय – चार

### प्राधिकरण के कृत्यों के निर्वहन के लिये उसके द्वारा निर्धारित मानदण्ड/प्रतिमान

क. अपने कृत्यों के निर्वहन के लिये निम्न मान दण्ड एवं समय सीमा निर्धारित की गई –  
सीटीजन चार्टर

ख. कार्यालयीन कार्यों का वर्ष के निर्धारण/लक्ष्य (Quantity Target)

1	करों की वसूली के लिये	–	वित्तीय वर्ष की शत – प्रतिशत
2	योजना कार्यों के लिये	–	अंकित समय सीमा
3	बजट में प्रावधानित निर्माण कार्य	–	शत – प्रतिशत

## अध्याय – पाँच

नगर पालिका परिषद के कृत्यों का निर्वहन करने के लिये उसके द्वारा धारित या उसके नियंत्रण के अधीन या उसके कर्मचारियों/कर्मकारों/नियोजितों के द्वारा उपयोग किये गई नियमों, विनियमों, अनुदेशों, मुन्युअल्स और अभिलेख

### अधिनियम

1. मध्यप्रदेश नगर पालिका अधिनियम 1961 ,
2. अधिनियम के अंतर्गत राज्य शासन द्वारा बनाये गये नियम,
3. मध्यप्रदेश मूलभूत नियम,
4. मध्यप्रदेश सिविल सेवा पेशान नियम 1971,
5. मध्यप्रदेश सिविल सेवा वर्गीकरण, नियंत्रण एवं अपील नियम 1966,
6. मध्यप्रदेश सामान्य भविष्य निधि नियम 1955,
7. मध्यप्रदेश सिविल सेवा आचरण नियम 1965,
8. मध्यप्रदेश भूमि विकास नियम,
9. केटल ट्रेसपास एक्ट,
10. नगर पालिका द्वारा बनाई गई उपविधियाँ,
11. परिपत्र –
  1. मध्यप्रदेश सामान्य प्रशासन पुस्तक परिपत्र
  2. नगरीय प्रशासन एवं विकास विभाग एवं सचालनालय नगरीय प्रशासन एवं विकास द्वारा समय – समय पर जारी परिपत्र एवं निर्देश,

**अध्याय – छः**

**लोक प्राधिकारी द्वारा धारित या उसके नियंत्रण के अधीन दस्तावेजों की श्रेणियों का विवरण**

क्र.	दस्तावेज का नाम	दस्तावेज का स्वरूप	समाहित जानकारी	दस्तावेज की समय सीमा
1	2	3	4	5
1	कार्यवृत्त पुस्तिका	रजिस्टर	बैठक कार्यवृत्त	नष्ट नहीं की जाती है
2	क. परिषद ख. स्थायी समिति/प्रेसिडेंट इन काउंसिल	रजिस्टर	—“—	—“—
3	वार्षिक प्रतिवेदन	पंजी	प्रतिवेदन	
4	स्टांक तथा भंडार पंजीयां	पंजी	क्रय की गई सामग्री का विवरण	
5	अचल सम्पत्ति की पंजी	रजिस्टर	न.पा. की अचल सम्पत्ति	
6	भविष्य निधि अभिलेख	रजिस्टर	कर्मचारियों के भविष्य निधि की जानकारी	
7	जन्म मृत्यु तथा विवाहों की पंजी	रजिस्टर	जन्म मृत्यु/विवाह संबंधी जानकारी	
8	वेतन बिल	वेतन पत्रक	कर्मचारियों के वेतन वितरण संबंधी जानकारी	32 वर्ष
9	रोकडिया रोकड़	रोकडिया रोकड़	जमा राशि की जानकारी	25 वर्ष
10	छुट्टी तथा प्रतिनियुक्ति	रजिस्टर	कर्मचारी की छुट्टी/प्रतिनियुक्ति	—“—
11	स्थायी अग्रिम लेख	रजिस्टर	अग्रिम की जानकारी	—“—
12	नगर पालिका रोकड़	रजिस्टर	आय-व्यय की जानकारी	—“—
13	प्राप्तियों की नगद संक्षेप पंजी	लेजर रजिस्टर	आय की जानकारी	—“—
14	व्यय की संक्षेप पंजी	व्यय की लेजर	व्यय की जानकारी	—“—
15	स्थापना पंजी	रजिस्टर	स्थायी स्थापना की जानकारी	—“—
16	अवकाश पंजी	रजिस्टर	अवकाश संबंधी जानकारी	—“—
17	समायोजन पंजी	रजिस्टर	समायोजन की जानकारी	12 वर्ष
18	अमानत व अग्रिम पंजी	रजिस्टर	अग्रिमों की जानकारी	—“—
19	प्रतिभूति पंजी	रजिस्टर	प्रतिभूतियों की जानकारी	—“—
20	ऋण पंजी	रजिस्टर	प्राप्त ऋणोंकी जानकारी	—“—
21	समस्त मांग संग्रहण पंजी व	रजिस्टर	कर संग्रहण की	6 वर्ष

	रसीद बुके		जानकारी	
22	समस्त फीस पंजीयों	रजिस्टर	लायसेंस फीस	---“---
23	कांजी हाउस पंजी व अभिलेख	रजिस्टर व पंजी	कांजी हाउस की जानकारी	---“---
24	लेखा परिक्षण टिप्पणी	पंजी	परीक्षण टीप व पत्रव्यवहार	---“---
25	चालान, विविध बिल व रसीद बुके व लेखा विभाग के अन्य प्रकरण	फार्म व बुके	वसूली व जमा की जानकारी	4 वर्ष
26	निर्माण कार्यों के बिल/प्रमाण पत्र माप पुस्तिका	फार्म, बिल बुक	निर्माण कार्यों संबंधी जानकारी	
27	मस्टर रोल	प्रपत्र	मजदूरी भुगतान	
28	बजट अनुमान	प्रपत्र	बजट	
29	आवेदन पत्र/पत्राचार	नस्ती	संबंधित प्रकरण की जानकारी	नियमानुसार निर्धारित अवधि

## अध्याय – सात

म.प्र. नगर पालिका अधिनियम 1961 में नगर पालिका परिषद के नीति निर्धारण एवं उसके परिपालन/क्रियान्वयन में लोक प्रतिनिधित्व देने के संबंध में व्यवस्था की निम्न विष्टियां हैं, जिसके अन्तर्गत नागरिकों द्वारा निर्वाचित प्रतिनिधियों, पार्षदों तथा सामान्य नागरिकों का परामर्श प्राप्त होता है।

1. नगर पालिका परिषद द्वारा निर्धारित की जाने वाली नीति व कार्य व उनका क्रियान्वयन पार्षदों के बहुमत से लिये गये निर्णय से किया जाता है।
2. नगर पालिका अधिनियम की धारा 70 के अंतर्गत प्रेसीडेन्ट-इन-काउंसिल के गठन का प्रावधान है।

### (क) प्रेसीडेन्ट इन काउंसिल का गठन –

1. प्रत्येक परिषद के लिये एक प्रेसीडेन्ट इन काउंसिल होगी जो धारा 43 के अधीन उपाध्यक्ष के निर्वाजन की तारीख से सात दिन के भीतर निर्वाचित पार्षदों में से अध्यक्ष द्वारा गठित की जावेगी।
2. प्रेसीडेन्ट इन काउंसिल नगर परिषद की दशा में अध्यक्ष तथा पाँच सदस्यों से मिल कर बनेगी।
3. प्रेसीडेन्ट इन काउंसिल के सदस्य अध्यक्ष के प्रसाद पर्यन्त पद धारण करेंगे।
4. प्रत्येक परिषद में ऐसे विभाग होंगे, जो कि किये जाएँ और प्रेसीडेन्ट इन काउंसिल के सदस्य ऐसे विभाग के जैसा कि , अध्यक्ष उचित समझे, प्रभारी बनाये जायेंगे।
5. अध्यक्ष, प्रेसीडेन्ट इन काउंसिल का पदेन सभापति होगा और यदि उपस्थित रहा तो प्रेसीडेन्ट इन काउंसिल के सम्मेलनों की अध्यक्षता करेगा। अध्यक्ष की अनुपस्थिति में, सम्मेलन में उपस्थित सदस्य अपने में से एक सदस्य को सम्मेलन की अध्यक्षता करने के लिये चुनेंगे।
6. इस अधिनियम के अन्तर्विष्ट किस बात के होते हुये भी प्रेसीडेन्ट इन काउंसिल अध्यक्ष और सदस्य ऐसी शक्तियों का प्रयोग करेंगे, तथा ऐसे कृत्यों का पालन करेंगे जैसे कि विहित किया जाए।

### (ख) कृत्य –

1. 50,000 हजार या उससे अधिक जनसंख्या की दशा में 2 लाख से अधिक किन्तु 10 लाख तक के व्यय की स्वीकृति, 50 हजार से कम जनसंख्या की दशा में 10000 से अधिक किन्तु 1 लाख तक के व्यय की स्वीकृति।
2. अधिनियम की धारा 93 (1), 94 (1) (2), 121 (1), 126, 160, 168, 168 (7), 228, 235, 237, 238, 249, 253 (1) (3), 255 (1), 261, 262 (1) (3), 263, 265, 267, 272, 273, 274, एवं 281 द्वारा परिषद में वेष्टित शक्तियों का प्रयोग।

3. मुख्य नगर पालिका अधिकारी के क्षेत्राधिकार ऊपर के प्रकरण संबधित विभाग के प्रभारी सदस्य को निर्णय हेतु प्रस्तुत किया जाए।
4. अधिनियम की धारा 57 (1), 61, 62, 71 (1), 138, 142 (1), 176 एवं 189 ए के अन्तर्गत परिषद में वेष्टित शक्तियों का प्रयोग करने।

3. सदस्य गण :-

अनुक्रमांक	नाम	वार्ड क्रमांक
1	श्री केशव सिंह रघुवंशी	अध्यक्ष
2	श्री संजय रघुवंशी	सदस्य एवं पार्षद
3	श्रीमति लीला बाई धाकड़	सदस्य एवं पार्षद
4	श्रीमति पूजा श्रीवास्तव	सदस्य एवं पार्षद
5	श्रीमति सरोज शर्मा	सदस्य एवं पार्षद
6	श्री हरिसिंह खत्री	सदस्य एवं पार्षद

5. कर्त्तव्य एवं दायित्व – उपरोक्त पैरा तीन में वर्णित प्रावधानों के अंतर्गत कार्यों व कर्त्तव्यों का सम्पादन।
6. प्रसीडेन्ट इन काउंसिल की बैठक की कार्यवाही कार्यवृत्त पुस्तिका में लेखबृद्ध की जावेगी व नागरिकों को उसके निरीक्षण का नियमानुसार अधिकारी है।
3. अधिनियम की धारा 71 के अंतर्गत निर्वाचित पार्षदों की सलाहकार समिति के माध्यम से विभाग से सम्बधित प्रकरणों व नीतियों पर सलाह प्राप्त की जाती है।
4. अधिनियम की धारा 72 के अंतर्गत परिषद आवश्यकतानुसार अधिनियम के प्रयोजनों से सम्बधित किसी भी प्रकरण में जाँच व प्रतिवेदन हेतु पाषदों की परामर्श दात्री समिति गठित करने का प्रावधान है।
5. अधिनियम की धारा 72 के अंतर्गत नागरिकों के वार्ड समिति का गठन कर उनका परामर्श नीति निर्धारण व कार्य सम्पादन में सुनिश्चित किये जाने की भी व्यवस्था हे।
6. अधिनियम की धारा 122 (क) के अंतर्गत परिषद लेखाओं का सामाजिक अंकेक्षण करवाने की व्यवस्था करने के लिये अधिकृत है।
7. अधिनियम की धारा 325 के अंतर्गत शासन के निर्देशों के अनुसार किसी भी विषय में आम नागरिकों की राय प्राप्त करना परिषद के लिये बंधनकारी है।

**अध्याय – आठ**

**अधिनियम के अंतर्गत निम्न समितियों के गठन का प्रावधान है –**

1. सलाहकार समिति (धारा – 71)

अ.क्र.	नाम समिति	सदस्यों के नाम	योग्यता
1	2	3	4
1	आवास पर्यावरण एवं लोक निर्माण तथा जलकार्य विभाग समिति	श्रीमति पूजा अभिषेक श्रीवास्तव (सभापति)	स्नातकोत्तर
		श्रीमति पिंकी बल्लू कहार (सदस्य)	पांचवी कक्षा
		श्रीमति रंजना नरवरिया (सदस्य)	आठवी
2	राजस्व तथा बाजार विभाग	श्री हरिसिंह खत्री (सभापति)	दसवी कक्षा
		श्रीमति विस्मिल्ला वी (सदस्य)	सातवी कक्षा
		श्री शिबू लाल साहू (सदस्य)	हायरसेकेण्डरी
3	खाद्य तथा नागरिक आपूर्ति, स्वास्थ्य तथा चिकित्सा विभाग	श्रीमति लीला बाई धाकड़ (सभापति)	साक्षर
		श्रीमति सीमा सुनील राय (सदस्य)	स्नातक
		श्री अनिल सोनी (सदस्य)	स्नातक
4	शिक्षा महिला एवं बाल कल्याण समिति	श्री संजय रघुवंशी (सभापति)	एम.ए./पी.जी. डी.सी.ए./वी. एड/डी.एल. एड.
		श्री प्रकाश कुमार शर्मा (सदस्य)	हायरसेकेण्डरी
		श्री हरिनारायण चौकसे (सदस्य)	स्नातक
5	पुर्नवास नियोजन विधि तथा सामान्य प्रशासन विभाग	श्रीमति सरोज शर्मा (सभापति)	सातवी कक्षा
		श्री चंद्रशेखर रघुवंशी (सदस्य)	वी.एस.सी. एल.एल.वी.
		श्री दिलीप लोधी (सदस्य)	आठवी

1. आवास तथा पर्यावरण एवं लोक निर्माण समिति,
2. जल कार्य समिति,
3. स्वास्थ्य तथा अस्पताल समिति,
4. राजस्व तथा बाजार समिति,
5. खाद्य एवं नागरिक आपूर्ति पुर्नवास एवं नियोजन समिति,
6. शिक्षा महिला एवं बाल कल्याण समिति,
7. विधि समान्य प्रशासन तथा सामान्य प्रयोजन समिति,



**गठन :-** प्रेसीडेन्ट इन काउंसिल के विभागीय पदाधिकारी एवं अन्य 5/3 निर्वाचित पार्षदों को सम्मिलित करते हुये समिति अध्यक्ष द्वारा सलाहकार समिति का गठन किया जायेगा।

**कार्य :-**

1. सम्बन्धित विभाग के कार्यों बाबत सुझाव देना।
2. म.प्र.नगर पालिका (सलाहकार समिति) के कर्तव्यों तथा उनके काम काज के संचालन हेतु प्रक्रिया नियम 1997 में दी गई अनुसूची में निर्दिष्ट कर्तव्य एवं कर्तव्य नियम की प्रति संलग्न की जावे।
3. कर्तव्य में समाविष्ट कार्यों के लिये निविदा आमंत्रित करने की स्वीकृति देना व ,
4. ऐसे प्रकरण मेयर इन काउंसिल या परिषद में प्रस्तुत करने की अनुज्ञा देना।

**अध्याय – नौ**

**प्राधिकारी के अधिकारियों और कर्मचारियों नियोजितों की निर्देशिका**

क्र.	नाम पदाधिकारी/कर्मचारी	पद	पता	फोन नम्बर
1	2	3	4	5
1	श्री कैलाश कुमार दुबे	मु.न.पा.अधिकारी	वार्ड क्रमांक 09 उदयपुरा	270466 (Off.) M. 9893987744
2	श्री महेश कुमार असाठी	उपयंत्री	वार्ड क्रमांक 02 नर्मदा कालोनी	9826168710
3	श्री पुरुषोत्तम सिंह लोधी	सहा.ग्रेड-2	वार्ड क्र. 04 उदयपुरा	9229615716
4	श्री देवेन्द्र कुमार राय	सहा.ग्रेड-3	वार्ड क्र. 6 उदयपुरा	9893232545
5	श्री रविशंकर पटवा	सहा.ग्रेड-3	वार्ड क्र. 07 उदयपुरा	9685258377
6	श्री रामकुमार रघुवंशी	सहा.ग्रेड-3	वार्ड क्र. 02 उदयपुरा	9584596259
7	श्री गोबिन्द प्रसाद दुबे	सहा. रा. निरी.	वार्ड क्र. 05 उदयपुरा	9893136983
8	श्री मोहन सिंह रघुवंशी	सहा. रा. निरी.	वार्ड क्र. 02 उदयपुरा	9893509490
9	श्री अमान सिंह धाकड़	सहा. रा. निरी.	वार्ड क्र. 03 उदयपुरा	9893732161
10	श्री गणेश प्रसाद शर्मा	सहा. रा. निरी.	वार्ड क्र. 02 उदयपुरा	9753984037
11	श्री रामकिशन रघुवंशी	स्वच्छता पर्यवेक्षक	वार्ड क्र. 15 उदयपुरा	---
12	श्री ताजउद्दीन खां	वाहन चालक	वार्ड क्र. 10 उदयपुरा	9893201631
13	श्री हल्के प्रसाद आदिवासी	वाहन चालक	वार्ड क्र. 7 उदयपुरा	9907059606
14	श्री रमेश प्रसाद धाकड़	जलप्रदाय लाईनमेन	वार्ड क्र. 01 उदयपुरा	9981414428
15	श्री मंगल सिंह कहार	जलप्रदाय लाईनमेन	वार्ड क्र. 02 उदयपुरा	8085822465
16	श्री भगवानदास धाकड़	जलप्रदाय लाईनमेन	वार्ड क्र. 08 उदयपुरा	9993422860
17	श्री अशोक कुमार कहार	भृत्य	वार्ड क्र. 15 उदयपुरा	---
18	श्रीमति काशीबाई लोधी	भृत्य	वार्ड क्र. 04 उदयपुरा	---
19	श्री बब्लेश दुबे	भृत्य	वार्ड क्र. 03 उदयपुरा	9977886420
20	श्री रामकुमार मालवीय	भृत्य	वार्ड क्र. 13 उदयपुरा	9098326982
21	श्री रज्जन बसोड़	भृत्य	वार्ड क्र. 02 उदयपुरा	---
22	श्री अर्जुन सिंह लोधी	चौकीदार	वार्ड क्र. 04 उदयपुरा	8720838108
23	श्री रमेश कुमार डागोरिया	जनसेवक	वार्ड क्र. 04 उदयपुरा	8871013433
24	श्री प्रेमनारायण चंदेल	जनसेवक	वार्ड क्र. 01 उदयपुरा	---
25	श्री जगदीश डागोरिया	जनसेवक	वार्ड क्र. 05 उदयपुरा	---
26	श्री कमलेश पारोचे	जनसेवक	वार्ड क्र. 10 उदयपुरा	7415782994
27	श्री चुन्ना लाल डागोरिया	जनसेवक	वार्ड क्र. 08 उदयपुरा	7415195532
28	श्री विष्णु प्रसाद पारोचे	जनसेवक	वार्ड क्र. 10 उदयपुरा	8827702492
29	श्रीमति शशि बाई पारोचे	जनसेवक	वार्ड क्र. 10 उदयपुरा	---
30	श्री रामनारायण कांचले	जनसेवक	वार्ड क्र. 09 उदयपुरा	9981339341

अध्याय – दस

प्राधिकारी के अधिकारियों और कर्मचारियों नियोजितों की निर्देशिका

पत्रक मासिक पारिश्रमिक जो प्रत्येक अधिकारियों और कर्मचारियों द्वारा प्राप्त किया गया है, तथा उसके विनियमों में उप बंधित क्षतिपूर्ति/मुआवजें प्रतिकर की पद्धति।

क्र.	नाम अधिकारी / कर्मचारी	पद	मासिक उपलब्धि वेतन + मंहगाई	विनियमों के अंतर्गत क्षतिपूर्ति			वेतनमान
				गृह भाडा	मेडीकल भत्ता	योग	
1	2	3	4	5	6	7	8
1	श्री कैलाश कुमार दुबे	मु.न.पा.अधिकारी	46731	638	—	638	9300—34800
2	श्री महेश कुमार असाठी	उपयंत्री	48903	670	—	670	9300—34800
3	श्री पुरुषोत्तम सिंह लोधी	सहा.ग्रेड-2	23542	322	—	322	5200— 20200
4	श्री देवेन्द्र कुमार राय	सहा.ग्रेड-3	33135	454	—	454	5200— 20200
5	श्री रविशंकर पटवा	सहा.ग्रेड-3	32652	447	—	447	5200— 20200
6	श्री रामकुमार रघुवंशी	सहा.ग्रेड-3	20805	285	—	285	5200— 20200
7	श्री गोविन्द प्रसाद दुबे	सहा. रा. निरी.	26324	361	—	361	5200— 20200
8	श्री मोहन सिंह रघुवंशी	सहा. रा. निरी.	26806	367	—	367	5200— 20200
9	श्री अमान सिंह धाकड़	सहा. रा. निरी.	28886	396	—	396	5200— 20200
10	श्री गणेश प्रसाद शर्मा	सहा. रा. निरी.	18615	255	—	255	5200— 20200
11	श्री रामकिशन रघुवंशी	स्वच्छता पर्यवेक्षक	24550	336	—	336	5200— 20200
12	श्री ताजउद्दीन खां	वाहन चालक	26324	361	—	361	5200— 20200
13	श्री हल्के प्रसाद आदिवासी	वाहन चालक	25251	346	—	346	5200— 20200
14	श्री रमेश प्रसाद धाकड़	जलप्रदाय लाईनमेन	24068	330	—	330	4440— 7440
15	श्री मंगल सिंह कहार	जलप्रदाय लाईनमेन	21572	295	—	295	4440— 7440
16	श्री भगवानदास धाकड़	जलप्रदाय लाईनमेन	20893	286	—	286	4440— 7440
17	श्री अशोक कुमार कहार	भृत्य	23893	327	—	327	4440— 7440
18	श्रीमति काशीबाई लोधी	भृत्य	21040	294	—	294	4440— 7440
19	श्री बल्लेश दुबे	भृत्य	14980	205	—	205	4440— 7440
20	श्री रामकुमार मालवीय	भृत्य	12571	172	—	172	4440— 7440
21	श्री रज्जन बसोड़	भृत्य	21440	294	—	294	4440— 7440

22	श्री अर्जुन सिंह लोधी	चौकीदार	13775	189	—	189	4440— 7440
23	श्री रमेश कुमार डागोरिया	जनसेवक	21839	299	—	299	4440— 7440
24	श्री प्रेमनारायण चंदेल	जनसेवक	21839	299	—	299	4440— 7440
25	श्री जगदीश डागोरिया	जनसेवक	21182	290	—	290	4440— 7440
26	श्री कमलेश पारोचे	जनसेवक	15072	206	—	206	4440— 7440
27	श्री चुन्ना लाल डागोरिया	जनसेवक	15072	206	—	206	4440— 7440
28	श्री विष्णु प्रसाद पारोचे	जनसेवक	15072	206	—	206	4440— 7440
29	श्रीमति शशि बाई पारोचे	जनसेवक	14634	200	—	200	4440— 7440
30	श्री रामनारायण कांचले	जनसेवक	20154	275	—	275	4440— 7440

**अध्याय – ग्यारह**  
**प्रत्येक एजेन्सी, विभाग, के लिये आवंटित बजट, आय प्रत्रक**  
**Budget Financial Year 2016-17 (Income)**

(क)

अ.क्र.	शीर्ष	प्रावधान आय
1	3	4
1	chungi chatipoorti se aay	20400000.00
2	Property Tax Current Year	744000.00
3	Property Tax Previous Year	1500000.00
4	nagreey vikash upkar	700000.00
5	Education Tax	50000.00
6	Samekit Tax Current Year	400000.00
7	Samekit Tax Previous Year	1000000.00
8	Export Tax	1500000.00
9	yatri kar	950000.00
10	Animal registration fees	150000.00
11	Rent received from market ,Fees	1400000.00
12	dukan rent	450000.00
13	bus shop Neelami ( NIKAY NIDHI)	9000000.00
14	shop Neelami IDSSMT YOJNA	6000000.00
15	vivid aay	350000.00
16	pratilipi sulk evam ration card	5000.00
17	namantran fees	30000.00
18	Bhavan Nirman Anugya	400000.00
19	Bankon Se Prapat Vyaj	1550000.00
20	Ghansh Vikray Se Aay	10000.00
21	Rajy Vitt Aayog Se Anudan	5000000.00
22	Sadak Marammat evam Anurakshan Se prapat Anudan	2000000.00
23	Naagrik Moolbhoot Subhida Se Anudan	6000000.00
24	Peyjal Sankat	500000.00
25	Sansad Vikash Nidhi	500000.00
26	Vidhayak Vikash nidhi	500000.00
27	Gandi Basti Paryavaran	500000.00
28	mukhya mantra visheya anudan	5000000.00
29	Mukya Mantri Kanyadan Yojna	1000000.00
30	Mukya Mantri Sahri Adhosanrachna	5000000.00
31	Mukya Mantri Swachtamission	1000000.00
32	Swach Bhatrat MISSION	3000000.00
33	13 Ba Vitta Aayog	1000000.00

34	14 Ba Vitta Aayog	2000000.00
35	Najool Bhumi lagan	100000.00
36	Sharam Bibhag ki Yojnaya	200000.00
37	Swarn jayanti Sahri Majdoori Karyakram	500000.00
38	Swarn jayanti Swarojgar Yojna	100000.00
39	Swarn Jayanti Jankalyan Yojna	100000.00
40	Water tax	1000000.00
41	Naveen Nal Canection Charge	50000.00
42	Road Cutting evam Anya Charge	100000.00
43	Tenkar fees	50000.00
44	Mudrank Shulk	1000000.00
45	Rajya Sashan se Udhar	5000000.00
46	Amanat Rashi	3000000.00
47	Prarambhik Sesh Rashi	21023000.00
	<b>Total -</b>	111812000

**अध्याय – ग्यारह**

**प्रत्येक एजेन्सी, विभाग, के लिये आवंटित बजट, व्यय प्रत्रक**

(ख)

Budget Financial Year 2016-17 (Expences)

अ.क्र.	शीर्ष	प्रावधान व्यय
1	2	3
2	Samanay Prasashan Bibhag ka Betan	2800000
3	T.A. Bill	150000
4	Election Evam Dak Tikit	50000
5	Asthai Stapna	450000
6	Adyaksh Upadyaksh Evam Parshadon ka Mandey	350000
7	Rajasva Bibhag ke Betan Bhatte	1700000
8	Aakasmik Exp. Stapna	150000
9	Stasnary Evam Printing samagri Purchase	150000
10	Compute Evam Annay Karya	100000
11	Bardi Evam Anaya Bhatte	50000
12	Furniture Purchase & Marammat	250000
13	Fire Marammat	300000
14	Fire Samagari Purchase	150000
15	Light Vyabastha Stapna Exp.	200000
16	Light Vyabastha Hetu Lemp, Bulb, Evam Anya Saamagri	300000
17	Light Bill Bhugtan	2000000
18	Naye Vidyut Karya	1500000
19	Water Works Samagri Purchase	1859000
20	Water Works Stapna Exp.	300000
21	Marammat evam Sandharan	500000
22	Pipe Line Vistar	1000000
23	Nalcoop evam handpump Khanan	600000
24	Tractor /Trolly / Tenkar Kray evam Marammat	1000000
25	Mukya Mantri Swachta mission Antargat Exp.	1000000
26	Swach Bharat Mission Antagratt Exp.	3000000
27	Disel Petrol evam oil Exp.	600000
28	Safai Sakha ka Stapna Exp.	1860000
29	Other Expenditure	2000000
30	Kachara Gharon Ki Stapna evam Marammat	100000
31	Kachra Ghar Pesab Ghar Kachra Parivyan gadi cray evam Marammat	1000000

32	Nagar Sondriykan Karya	200000
33	Khelkood Activity	200000
34	IDSSMT Yojna Antargat Dukan Nirman	5000000
35	Lok nirman Sakha Stapna Exp.	700000
36	Bhavan Nirman evam Marammat	2000000
37	Sadak Naali evam Puliya Nirman	44300000
38	Sadak Nalli Marrammat	1000000
39	Mukya Mantri Swachta Mission Antargat Sochalay nirman	4000000
40	Swach Bharat Mission Antagrak Sochalay Nirman evam Anay karya	4200000
41	Mukya Mantri Sahri Adhsanracna Vikash Karya	5000000
42	Sansad evam Vidhayak Vikash Nidhi	1000000
43	Swarnjayanti Majdoori Karyakram	700000
44	Jankalyan Yojna ki Gatividhiyan	500000
45	13 evam 14 Bitt Aayog Ke Karya	3000000
46	Nagar Palika Nidhi Se Nirman Karya	4800000
47	Pustkalay Exp.	10000
48	Sharam Vibhag ki Yojna per Exp.	200000
49	Vigyapan per Exp.	150000
50	Swagat Samaroh	100000
51	Kanooni Prahbhar	100000
52	Bhavisya nidhi main Anshdan evam Anya Upadan	2500000
53	Telphon Trunkcall	60000
54	Audit Fees	100000
55	Sanchit Nidhi	1500000
56	Loan Payment	1500000
57	Empolyee advance	500000
	<b>Total -</b>	<b>111789000</b>



**अध्याय – बारह**

**अनुदान के परियोजना, प्रोग्रामो, के क्रियान्वयन की रीति आवंटित राशि व्यय एवं हितग्राहियों की संख्या**

क्र	परियोजना का नाम	हितग्राहियों के चयन का आधार	प्रशासनिक विभाग	वर्ष 2015-16	लाभान्वित हितग्राही संख्या	व्यय	हितग्राहियों की संख्या
1	2	3	4	5	6	7	8
A	मुख्यमंत्री स्वरोजगार योजना (केशशिल्पी कल्याण योजना)	योजना तहत् पंजीकृत BPL/APL राशन कार्ड धारी	नगर परिषद उदयपुरा	2015-16	06 स्वरोजगार	300000	49
B	मुख्यमंत्री स्वरोजगार योजना (छात्रवृत्ति)	योजना तहत् पंजीकृत BPL/APL राशन कार्ड धारी	नगर परिषद उदयपुरा	2015-16	02	2400	49
C	मुख्यमंत्री आर्थिक कल्याण योजना (पथ विक्रेता कल्याण योजना)	योजना तहत् पंजीकृत BPL /APL राशन कार्ड धारी	नगर परिषद उदयपुरा	2015-16	05 स्वरोजगार	100000	109
D	मुख्यमंत्री आर्थिक कल्याण योजना (प्रसूति सहायता)	योजना तहत् पंजीकृत BPL /APL राशन कार्ड धारी	नगर परिषद उदयपुरा	2015-16	04	39600	109
E	मुख्यमंत्री आर्थिक कल्याण योजना (छात्रवृत्ति सहायता)	योजना तहत् पंजीकृत BPL /APL राशन कार्ड धारी	नगर परिषद उदयपुरा	2015-16	05	6000	109
F	घरेलू कामकाजी कल्याण योजना	योजना तहत् पंजीकृत BPL /APL राशन कार्ड धारी	नगर परिषद उदयपुरा	2015-16	07 छात्रवृत्ति	8400	101
G	हाथ टेला चालक (ऋण सहायता)	योजना तहत् पंजीकृत BPL /APL राशन कार्ड धारी	नगर परिषद उदयपुरा	2015-16	05 स्वरोजगार	100000	30
H	हाथ टेला चालक (छात्रवृत्ति सहायता)	योजना तहत् पंजीकृत BPL /APL राशन कार्ड धारी	नगर परिषद उदयपुरा	2015-16	02	2400	--

अध्याय – तेरह  
अधिकारी द्वारा दी गई रियासतों सुविधाओं अनुदानों या मंजूर किए गए प्राधिकारों के प्राप्तकर्ताओं की सूची  
राष्ट्रीय इंदिरा गांधी वृद्धावस्था पेंशन

sn.	ward	name	ifsc code	a/c no.	amt
1	WARD-1	SAVITRI BAI SHARMA	SBIN0010504	'35435417136	200
2	WARD-1	RAMESH SHARMA	SBIN0010504	'33908982786	200
3	WARD-1	MATHURA BAI KUSHWAHA	SBIN0010504	'35331847576	200
4	WARD-1	TULSHA BAI KUSHWAHA	SBIN0010504	'34088543341	200
5	WARD-1	GULAB BAI KACHI	SBIN0010504	'34472567286	200
6	WARD-1	GOPAL PRASAD SAHU	SBIN0010504	'33908982163	200
7	WARD-1	NARBADI PRASAD KUSHWAH	SBIN0010504	'34556693920	200
8	WARD-1	SAHAB SINGH KAHAR	SBIN0010504	'33930687400	200
9	WARD-1	MOHAN KAHAR	SBIN0010504	'34460130840	200
10	WARD-1	REMESH KAHAR	SBIN0010504	'34196274678	200
11	WARD-1	HAR PRASAD KACHI	SBIN0010504	'34352711943	200
12	WARD-1	MULLU KUSVAH	SBIN0010504	'34436747783	200
13	WARD-1	DHANIYA KUSVAH	SBIN0010504	'34175276057	500
14	WARD-1	PRAM BAI NAMDEV	SBIN0010504	'34284090849	500
15	WARD-1	BHAB SING KUSHWAHA	SBIN0010504	'34088543238	200
16	WARD-1	KALIYA BAI	SBIN0010504	'34622819578	500
17	WARD-1	MEHGA KAHAR	SBIN0010504	'34206836143	200
18	WARD-2	BHUJBAL TOMAR	SBIN0010504	'34414546389	200
19	WARD-2	DOULAT SINGH TOMAR	SBIN0010504	'34414541289	200
20	WARD-2	GHANSHYAM GUPTA	SBIN0010504	'34538932496	200
21	WARD-2	RADHESHYAM GUPTA	SBIN0010504	'34322705118	200
22	WARD-2	CHHOTI BAI KAHAR	SBIN0010504	'33953521594	200
23	WARD-2	SAVITRI BAI KAHAR	SBIN0010504	'34414546425	200
24	WARD-2	HALKE BHAIYA SARATHE	SBIN0010504	'33953521742	200
25	WARD-2	BABULAL SONI	SBIN0010504	'33953522804	200
26	WARD-2	GULIYA BAI KACHHI	SBIN0010504	'34388428158	200
27	WARD-2	RAMVATI VISHWAKARMA	SBIN0010504	'34322706348	200
28	WARD-2	KALYAN SINGH VISHWAKARMA	SBIN0010504	'34322706406	200
29	WARD-2	NATTHURAM KAHAR	SBIN0010504	'33953521447	200
30	WARD-3	KARIM SHA	CBIN0280736	'3412744000	200
31	WARD-3	JUJHAR SINGH	SBIN0010504	'33964176724	200
32	WARD-3	SHOBHA BAI	SBIN0010504	'33964176713	200
33	WARD-3	HARIDATTA SHARMA	SBIN0010504	'34987895994	200
34	WARD-3	RAMDARSAN DUBEY	SBIN0010504	'33544006974	200
35	WARD-3	RAMESH SINGH RAJPOOT	SBIN0010504	'33913632463	200
36	WARD-3	KERA BAI RAJPUT	SBIN0010504	'33845222871	200
37	WARD-3	KARNTI RAJPOOT	SBIN0010504	'33913632510	200
38	WARD-3	NEMEECHANDR JAIN	SBIN0010504	'33924029947	200
39	WARD-3	HALKE BHAYA RAJPOOT	SBIN0010504	'33913632281	500
40	WARD-3	RAMCHARAN UDENIYA	SBIN0010504	'34622829337	200
41	WARD-3	GANESH DAS BAYESH	SBIN0010504	'34088583689	200
42	WARD-3	RAMESHVAR SHRIDHAR	SBIN0010504	'34284090861	200

43	WARD-3	SUSHEELA JAIN	SBIN0010504	'33924029801	200
44	WARD-3	JAMUNA BAI RAJPOOT	SBIN0010504	'33964179191	200
45	WARD-3	PRAM SNGH RAJPOOT	SBIN0010504	'33964178959	200
46	WARD-3	RAM CHARAN RAJPUT	SBIN0010504	'33941443777	200
47	WARD-3	BHURE SINGH RAJPUT	SBIN0010504	'34703078749	500
48	WARD-3	HANEEF KHA	SBIN0010504	'34319855364	200
49	WARD-3	HARIRAM MEHRA	SBIN0010504	'35690859294	200
50	WARD-3	PREM NARAYAN PRAJAPATI	SBIN0010504	'35348653819	200
51	WARD-3	NANI BAI PRAJAPATI	SBIN0010504	'35348653773	200
52	WARD-3	HALEEMAN BEE	SBIN0010504	'33913634368	200
53	WARD-3	RASEED BAHNA	SBIN0010504	'33913634313	200
54	WARD-3	HARISINGH NORIYA	SBIN0010504	'34344753983	200
55	WARD-3	BAKHATIYA BAI LODHI	SBIN0010504	'34414540401	500
56	WARD-3	DILIP SINGH VISHVAKARMA	SBIN0010504	'33913630294	500
57	WARD-3	JAGDEESH PRASAD DHAKAR	SBIN0010504	'33973804342	200
58	WARD-3	HALKI BAI SARATHE	SBIN0010504	'34178100839	200
59	WARD-3	GHASI RAM SARATHE	SBIN0010504	'34178100873	200
60	WARD-3	PHULA BAI MEHRA	SBIN0010504	'33924029903	200
61	WARD-3	ABDULLA KHA	SBIN0010504	'33913630715	200
62	WARD-3	KASHI PRAJAPATI	SBIN0010504	'33999228899	500
63	WARD-3	KUBJA BAI VISHWAKARMA	SBIN0010504	'34436747636	200
64	WARD-3	BARELAL PRAJAPATI	SBIN0010504	'33913631389	200
65	WARD-3	PREMCHAND DHAKAR	SBIN0010504	'34436762279	200
66	WARD-3	RAMBAI DHAKAD	SBIN0010504	'34225802372	200
67	WARD-3	GOPILAL KOURAV	SBIN0010504	'30979504218	200
68	WARD-3	SHUKRAM MEHRA	SBIN0010504	'33924029696	200
69	WARD-3	SAVITRI BAI RAI	SBIN0010504	'33891540672	200
70	WARD-3	SAHAB SINGH DHAKAR	SBIN0010504	'33924029776	200
71	WARD-3	LALTA BAI VISHVAKARMA	SBIN0010504	'33924027677	500
72	WARD-3	GYA PRASAD VISHWAKARMA	SBIN0010504	'34436747749	200
73	WARD-3	MANIYA BAI PRAJAPATI	SBIN0010504	'33913634288	500
74	WARD-3	ASHA BAI SEN	SBIN0010504	'34004341740	200
75	WARD-3	GEETA BAI DHAKAR	SBIN0010504	'33973804284	200
76	WARD-3	SEETARAM NORIYA	SBIN0010504	'33953524142	200
77	WARD-3	BIRAJ BAI RAJPUT	SBIN0010504	'34071757919	200
78	WARD-3	TALLU PRAJAPATI	SBIN0010504	'33964178879	200
79	WARD-3	VALI MOHAMMAD	SBIN0010504	'34178100964	200
80	WARD-3	RAMDYAL DHAKAR	SBIN0010504	'33913631855	200
81	WARD-3	BABU LAL LODHI	SBIN0010504	'34178099946	200
82	WARD-3	SHITA RAM RAI	SBIN0010504	'33079019416	200
83	WARD-3	KLA BAI PRAJAPATI	SBIN0010504	'33964178755	200
84	WARD-3	EMART BAI PRAJAPATI	SBIN0010504	'33973803382	200
85	WARD-3	KUBJA BAI VISHWAKRAMA	SBIN0010504	'33930685572	500
86	WARD-3	PANNA LAL LODHI	SBIN0010504	'33999229790	200
87	WARD-3	RAM SINGH RAI	SBIN0010504	'33891540956	200
88	WARD-3	PARBATI BAI	SBIN0010504	'33999228458	500
89	WARD-3	GANGA BAI NORIYA	SBIN0010504	'33953524200	200
90	WARD-4	NIRBHAY SINGH RAJPUT	SBIN0010504	'34436761956	200
91	WARD-4	MUNGA BAI RAJPUT	SBIN0010504	'34436762053	200

92	WARD-4	BABU SINGH RAJPUT	SBIN0010504	'34168740146	200
93	WARD-4	AJUDDI SEN	SBIN0010504	'33891543163	200
94	WARD-4	HALKE BHAIYA KUSHWAHA	SBIN0010504	'33891543298	200
95	WARD-4	MOTILAL LODHI	SBIN0010504	'33913634084	200
96	WARD-4	RAMGULAM SEN	SBIN0010504	'33891543196	500
97	WARD-4	MOTI LAL LODHI	SBIN0010504	'33913634856	200
98	WARD-4	BASANT LODHI	SBIN0010504	'33891540810	200
99	WARD-4	JASMAN SINGH LODHI	SBIN0010504	'33913635113	200
100	WARD-4	TODAL SINGH LODHI	SBIN0010504	'33999230647	200
101	WARD-4	GANESH KUSHWAHA	SBIN0010504	'33891540854	200
102	WARD-4	MANMOD KUSHWAH	SBIN0010504	'33999230217	200
103	WARD-4	SUMAN BAI LODHI	SBIN0010504	'33913631902	200
104	WARD-4	BANKE LAL SEN	SBIN0010504	'33913632441	200
105	WARD-4	BHAGWATI LODHI	SBIN0010504	'33891541100	200
106	WARD-4	RAM SUNDRI LODHI	SBIN0010504	'33913632269	200
107	WARD-4	PYARE LAL DHAKAD	SBIN0010504	'33891541122	200
108	WARD-4	KESAR BAI KUSHWAHA	SBIN0010504	'33891540774	200
109	WARD-4	GANESHI BAI LODHI	SBIN0010504	'33891541111	500
110	WARD-4	PADAM SINGH LODHI	SBIN0010504	'33913630578	200
111	WARD-4	MUNNI LAL LODHI	SBIN0010504	'33891543152	200
112	WARD-4	GAYA PRASAD KUSHWAHA	SBIN0010504	'33891540796	200
113	WARD-4	KALYAN SING LODHI	SBIN0010504	'33891543403	200
114	WARD-4	RAM PRASAD LODHI	SBIN0010504	'33941443449	500
115	WARD-4	MUNNI BAI KUSHWAHA	SBIN0010504	'33891540785	200
116	WARD-4	SHER SINGH DHAKAR	SBIN0010504	'33913630363	500
117	WARD-5	VEJANTI JOSHI	SBIN0010504	'33913630352	200
118	WARD-5	CHHOTE KHAN	SBIN0010504	'33941443846	200
119	WARD-5	NANHE BHAIYA JOSHI	SBIN0010504	'33913630318	200
120	WARD-5	KEDAR NATH SHARMA	SBIN0010504	'34088669273	500
121	WARD-5	KAPOORI BAI KUSHWAHA	SBIN0010504	'33973801806	200
122	WARD-5	TANTU LODHI	SBIN0010504	'33913629904	200
123	WARD-5	KALA BAI KUSHWAHA	SBIN0010504	'33891543209	200
124	WARD-5	BABULAL JOSHI	SBIN0010504	'33913629879	200
125	WARD-5	SHANKAR LAL KUSHWAHA	SBIN0010504	'33913630590	200
126	WARD-5	FULBATI BAI JOSHI	SBIN0010504	'33913629891	200
127	WARD-5	SUMAN JOSHI	SBIN0010504	'33924029867	200
128	WARD-5	BUDDHA KUSHWAHA	SBIN0010504	'34388431852	500
129	WARD-5	SHANAKAR LAL KUSHWAHA	SBIN0010504	'33924027598	200
130	WARD-5	DHARMDAS PRAJAPATI	SBIN0010504	'33891543323	200
131	WARD-5	SUBHAN KHA	SBIN0010504	'33891543378	200
132	WARD-5	JAMNA BAI KUSHWAHA	SBIN0010504	'33891543436	200
133	WARD-5	RAMDAYAL JOSHI	SBIN0010504	'33913629631	200
134	WARD-5	KAMOD KUSHWAHA	SBIN0010504	'33891543083	200
135	WARD-5	SAHEED KHA	SBIN0010504	'33891543390	200
136	WARD-5	SHANKAR LAL KUSHWAHA	SBIN0010504	'33941444249	200
137	WARD-5	SHANKAR LAL JOSHI	SBIN0010504	'33913634506	500
138	WARD-5	PARVATI KUSHWAHA	SBIN0010504	'33913629868	200
139	WARD-5	PREM BAI PRAJAPAT I	SBIN0010504	'33891543458	200
140	WARD-5	SHYAMA BAI JOSHI	SBIN0010504	'33964180833	200

141	WARD-5	KALIRAM KUSHWAHA	SBIN0010504	'33570505019	200
142	WARD-5	BHAGWAN DAS KUSHWAHA	SBIN0010504	'33913634595	200
143	WARD-5	SUNDRI BEE KHA	SBIN0010504	'33891543345	200
144	WARD-5	SHIV NARAYAN CHORASIYA	SBIN0010504	'34344753291	200
145	WARD-5	GOKAL JOSHI	SBIN0010504	'33964180968	200
146	WARD-5	BHUJJOBI KHAN	SBIN0010504	'33913631516	200
147	WARD-5	NARAYAN PRASAD NAMDEV	SBIN0010504	'35201418103	200
148	WARD-5	BHULLU LAL LODHI	SBIN0010504	'34388430086	200
149	WARD-5	BHAOSINGH KUSHWAHA	SBIN0010504	'33891543287	200
150	WARD-5	MAMMAD KHAN	SBIN0010504	'33913631345	200
151	WARD-6	RAMCHARAN SAHU	CBIN0280736	'3379117360	200
152	WARD-6	RIBBA BAI CHOBEY	SBIN0010504	'33941444884	500
153	WARD-6	SHIVNARAYAN PATHAK	SBIN0010504	'35297940309	200
154	WARD-6	PHULA BAI PATHAK	SBIN0010504	'35240929878	200
155	WARD-6	KERA BAI SAHU	SBIN0010504	'33913631254	200
156	WARD-6	JEEVAN SAHU	SBIN0010504	'33964178880	200
157	WARD-6	BHURA KHAN	SBIN0010504	'33964179340	200
158	WARD-6	ESAK MOHAMMAD	SBIN0010504	'33964179124	200
159	WARD-6	YASODA BAI	SBIN0010504	'33941444283	500
160	WARD-6	GULAB SHA	SBIN0010504	'33838205060	500
161	WARD-6	MUNNI BEE	SBIN0010504	'33999228797	200
162	WARD-6	JULEKHA BEE	SBIN0010504	'33964178993	200
163	WARD-6	CHHOTI BAI KHAN	SBIN0010504	'33941445628	200
164	WARD-6	SAGEER KHAN	SBIN0010504	'33999228800	200
165	WARD-7	KERA BAI RAGHU	SBIN0010504	'31246025152	500
166	WARD-7	BAJEER KHAN	SBIN0010504	'33953522757	200
167	WARD-7	GULAB CHAND VISHNOI	SBIN0010504	'33913635102	200
168	WARD-7	MUNNI BAI DUBEY	SBIN0010504	'34436762621	200
169	WARD-7	HARISHANKAR DUBEY	SBIN0010504	'34088576241	200
170	WARD-7	SHAFIK KHA	SBIN0010504	'30524221013	200
171	WARD-7	BHADraseela RAI	SBIN0010504	'33964175936	500
172	WARD-7	BASANTI SAHU	SBIN0010504	'34622829075	200
173	WARD-7	ABDUL NAJIR KHA	SBIN0010504	'33941444385	500
174	WARD-7	BUTTI KHA BEHNA	SBIN0010504	'33913631549	200
175	WARD-7	GIRJA BAI KAHAR	SBIN0010504	'33913632688	200
176	WARD-7	NASEER KHA	SBIN0010504	'33999229778	200
177	WARD-7	BABU KHAN	SBIN0010504	'33999229122	500
178	WARD-7	SAHIDAN BEE	SBIN0010504	'33999229814	200
179	WARD-7	SOMTI BAI KAHAR	SBIN0010504	'33941444590	500
180	WARD-7	NARAYAN SAHU	SBIN0010504	'33999229268	200
181	WARD-8	DEVIPRASAD SHARMA	SBIN0010504	'33964179395	200
182	WARD-8	RAVISHANKAR PARASHAR	SBIN0010504	'31113087939	200
183	WARD-8	PREM BAI SHAMA	SBIN0010504	'33913634867	500
184	WARD-8	NARBDI BAI RAJPUT	SBIN0010504	'33964170472	500
185	WARD-8	DURGAPRASAD SHARMA	SBIN0010504	'33913633502	500
186	WARD-8	SAVITRI BAI SHARMA	SBIN0010504	'33913634787	500
187	WARD-8	ANVAR ALI	SBIN0010504	'34436749361	200
188	WARD-8	BABU SINGH RAJPUT	SBIN0010504	'34599904386	200
189	WARD-8	SHANTI BAI DHAKAR	SBIN0010504	'33913634493	200

190	WARD-8	BHABOOTE SING DHAKAR	SBIN0010504	'33891541224	200
191	WARD-8	BABU LAL RAI	SBIN0010504	'33594693311	200
192	WARD-8	BAKHATIYA BAI BEE	SBIN0010504	'34178100817	200
193	WARD-8	CHARAN LAL RAI	SBIN0010504	'33964176779	500
194	WARD-8	SUMMILAL YADAV	SBIN0010504	'33973804320	500
195	WARD-8	SHREE BAI KUSHWAHA	SBIN0010504	'34048691783	200
196	WARD-8	RAMGOPAL CHORASHIYA	SBIN0010504	'33941443461	500
197	WARD-8	DASODA BAI YADAV	SBIN0010504	'33973804397	500
198	WARD-8	KAMTA PRASAD SHRIVAS	SBIN0010504	'33964170891	200
199	WARD-8	VIJAY SINGH KUSHWAHA	SBIN0010504	'33999230206	200
200	WARD-8	MATHURA BAI CHORASHIYA	SBIN0010504	'33964170267	200
201	WARD-8	KALA BAI RAI	SBIN0010504	'33964176826	200
202	WARD-8	HARBHAJAN RAI	SBIN0010504	'33913632372	200
203	WARD-8	HANEEF KHA	SBIN0010504	'34344749999	200
204	WARD-8	AJUDDIPRASAD DHAKAD	SBIN0010504	'33913632327	500
205	WARD-9	BASANTI BAI SHARMA	SBIN0010504	'33930686042	200
206	WARD-9	SHANKAR LAL SHARMA	SBIN0010504	'33575575550	200
207	WARD-9	AYODYA PRASAD TIWARI	SBIN0010504	'33964179497	200
208	WARD-9	SHRAWAN KUMAR VISWAKARMA	SBIN0010504	'34352712017	200
209	WARD-9	RAM PRATAP SHARMA	SBIN0010504	'32411373752	200
210	WARD-9	HARISHANKAR DUBEY	SBIN0010504	'34679872092	200
211	WARD-9	KASHIRAM KLUSHWAHA	SBIN0010504	'33941444986	500
212	WARD-9	JAWAHAR SAHU	SBIN0010504	'34206841959	200
213	WARD-9	KALA BAI VISHWAKARMA	SBIN0010504	'34196275231	200
214	WARD-9	NARVADA PRASAD SAHU	SBIN0010504	'33941443530	200
215	WARD-9	MURARI LAL SAHU	SBIN0010504	'33930687228	200
216	WARD-9	JEEVAN KUSHWAHA	SBIN0010504	'34388431761	200
217	WARD-9	CHOTE LAL GOSWAMI	SBIN0010504	'33999225355	200
218	WARD-9	PRAHLAD SINGH SAIN	SBIN0010504	'33953522565	200
219	WARD-9	FOOL SINHG SAHU	SBIN0010504	'35348653988	200
220	WARD-9	GOPAL SINGH KUSHWAHA	SBIN0010504	'34332587601	200
221	WARD-9	RAMKALI BAI VISHWAKARMA	SBIN0010504	'33964180866	500
222	WARD-9	HARISHANKAR VISHWAKARMA	SBIN0010504	'33973802083	200
223	WARD-9	JAI BAI KUSWAHA	SBIN0010504	'33908981919	200
224	WARD-9	MULIYA BAI LODHI	SBIN0010504	'33973344156	200
225	WARD-9	CHETU KAHAR	SBIN0010504	'33964176203	200
226	WARD-9	HARNAM SINGH NORIYA	SBIN0010504	'33913632009	200
227	WARD-9	KASHI BAI SAHU	SBIN0010504	'34206841891	200
228	WARD-9	RABIYA BI SHAH	SBIN0010504	'33999229097	200
229	WARD-9	SULTAN SHAH	SBIN0010504	'33891540616	200
230	WARD-9	LAL SINGH KUSHWAHA	SBIN0010504	'33908981704	200
231	WARD-9	RAMBATI BAI KUSHWAHA	SBIN0010504	'34545736118	200
232	WARD-9	BHOORE LAL LODHI	SBIN0010504	'33865871628	200
233	WARD-9	MEERA BAI KAHAR	SBIN0010504	'33941444227	200
234	WARD-9	RAMSEVAK DHAKAR	SBIN0010504	'33973801760	200
235	WARD-10	CHOTE LAL RAI	CBIN0280736	'3209471348	200
236	WARD-10	SAVITRI SAHU	SBIN0010504	'35156975797	200
237	WARD-10	SHYAM BHAI URF BASANTI KINNAR	SBIN0010504	'34538946341	200
238	WARD-10	HALKI BAI DAHAKAD	SBIN0010504	'33924030157	200

239	WARD-10	KALA BAI RAI	SBIN0010504	'35166302174	200
240	WARD-10	SHANTI BAI DHAKAD	SBIN0010504	'32088330008	200
241	WARD-10	PHOOL SINGH DHAKAD	SBIN0010504	'33964170722	200
242	WARD-10	SABBA BAI DHAKAD	SBIN0010504	'33973803177	200
243	WARD-10	PREMNARAYAN SAHU	SBIN0010504	'33999229803	200
244	WARD-10	SUNDAR LAL DHAKAD	SBIN0010504	'33973803097	200
245	WARD-11	FULLO BAI RAGHU	SBIN0010504	'33973802016	500
246	WARD-11	DHANIYA BAI NAYAK	SBIN0010504	'34509586493	500
247	WARD-11	AFJAL KHAN	SBIN0010504	'33924029346	200
248	WARD-11	SHANKAR LAL	SBIN0010504	'34436749065	500
249	WARD-11	SIYA BAI VISHWKARMA	SBIN0010504	'32682680810	200
250	WARD-11	NAVDA PRASAD BAIRAGI	SBIN0010504	'34436750161	200
251	WARD-11	GAYTRI BAI VERMA	SBIN0010504	'33941443574	200
252	WARD-11	PRABHATCHAND VERMA	SBIN0010504	'33941443563	200
253	WARD-12	RAMBATI BAI GODANI	SBIN0010504	'33973343005	500
254	WARD-12	RAMMU LAL	SBIN0010504	'33953524629	200
255	WARD-12	RAMSINGH RAGHUWANSHI	SBIN0010504	'34538956122	200
256	WARD-12	SAVITRI BAI RAGHUWANSHI	SBIN0010504	'35297940149	200
257	WARD-12	RAMESH PRASAD SAHU	SBIN0010504	'34436757134	200
258	WARD-12	BATEE SAHU	SBIN0010504	'31587046491	200
259	WARD-12	MOHAN LAL SAHU	SBIN0010504	'33964178982	200
260	WARD-13	ASGARI BEE	SBIN0010504	'34755165789	500
261	WARD-13	AMEEN UDDIN	SBIN0010504	'34490363904	500
262	WARD-13	RATAN LAL SHARMA	SBIN0010504	'35217854186	500
263	WARD-13	KULSUM BEE KHAN	SBIN0010504	'34225798896	500
264	WARD-13	SHAFIKA BEE	SBIN0010504	'34436750252	500
265	WARD-13	NASEEM KHAN	SBIN0010504	'33941445572	200
266	WARD-13	HANIFA BEE	SBIN0010504	'34225801673	500
267	WARD-13	SHEKH AHMAD	SBIN0010504	'33891543107	500
268	WARD-13	JUGRAJ KAHAR	SBIN0010504	'33380515852	200
269	WARD-13	JAMILA BEE KHAN	SBIN0010504	'34206834044	200
270	WARD-13	RAHMAN BHAI	SBIN0010504	'34388426886	200
271	WARD-13	KOMAL SINGH VISHWAKARMA	SBIN0010504	'34024547782	200
272	WARD-13	NANHI BAI VISHWAKARMA	SBIN0010504	'34024547704	200
273	WARD-13	DHANNO BAI SHRIVAS	SBIN0010504	'34460136150	500
274	WARD-13	IMAM SHAH	SBIN0010504	'34284091219	200
275	WARD-13	PACHIYA BAI KAHAR	SBIN0010504	'34004427550	200
276	WARD-13	KALURAM KAHAR	SBIN0010504	'34004428156	200
277	WARD-14	DAYASHANKAR MISHRA	CBIN0280736	'3219767800	200
278	WARD-14	YAMIN KHAN	SBIN0010504	'34225798783	200
279	WARD-14	RABIYA BEE	SBIN0010504	'30495338600	500
280	WARD-14	PRAHLAD SINGH RAGHU	SBIN0010504	'33913633636	200
281	WARD-14	TANTU RAIKWAR	SBIN0010504	'35217854404	200
282	WARD-14	CHOTI BAI SEN	SBIN0010504	'32063993951	200
283	WARD-14	SUMER SEN	SBIN0010504	'31380137521	200
284	WARD-14	KALI BAI SEN	SBIN0010504	'34004419492	200
285	WARD-14	HARI BAI NAMDEV	SBIN0010504	'34414540207	200
286	WARD-14	HARI CHARAN LAKHERA	SBIN0010504	'33913632746	200
287	WARD-14	NIMMA BAI LAKHERA	SBIN0010504	'33913632893	200

288	WARD-14	FOOLSINGH NAMDEV	SBIN0010504	'34414540138	200
289	WARD-14	TULSA BAI VISHWAKARMA	SBIN0010504	'33953521957	200
290	WARD-14	CHIDAMILAL SEN	SBIN0010504	'33579325630	200
291	WARD-14	CHHOTE LAL KAHAR	SBIN0010504	'34460131866	200
292	WARD-15	GULAB CHAND GUPTA	SBIN0010504	'33930685505	200
293	WARD-15	SARDAR SINGH RAJPOOT	SBIN0010504	'32671384235	200
294	WARD-15	HALKI BAI GUPTA	SBIN0010504	'33930685378	200
295	WARD-15	BALWAN SINGH RAJPUT	SBIN0010504	'33953524540	200
296	WARD-15	HARI SHANKAR RAJPUT	SBIN0010504	'33793453000	200
297	WARD-15	SAVIRTRI BAI RAGHUWANSHI	SBIN0010504	'34206832412	500
298	WARD-15	SANTOSH KUMAR TIWARI	SBIN0010504	'31681547649	200
299	WARD-15	BUDDH SEN DUVE	SBIN0010504	'34460131298	200
300	WARD-15	CHOKHE LAL VISHWAKARMA	SBIN0010504	'31164784088	200
301	WARD-15	SUSHEELA KAHAR	SBIN0010504	'33953523921	200
302	WARD-15	RAMKALI BAI KAHAR	SBIN0010504	'34206833845	200
303	WARD-15	GULAB SINGH KAHAR	SBIN0010504	'34206833801	200
304	WARD-15	DHARMNAS KUSHWAH	SBIN0010504	'33615658753	200
305	WARD-15	KASHI RAM KAHAR	SBIN0010504	'33953523909	200
306	WARD-1	VEERA RAJAK	SBIN0010504	'33973343844	200
307	WARD-1	FULLU AHIRWAR	SBIN0010504	'33908982049	200
308	WARD-1	MOHAN MEHRA	SBIN0010504	'33544008632	200
309	WARD-1	AALAM AAHIRBAR	SBIN0010504	'34004427118	200
310	WARD-1	PARAM LAL HRIJAN	SBIN0010504	'33673455346	200
311	WARD-1	SANIYA BAI AHIRWAR	SBIN0010504	'35331847292	200
312	WARD-2	CHOTE LAL RAJAK	SBIN0010504	'34388426682	200
313	WARD-2	NABBO RAJAK	SBIN0010504	'34388426693	200
314	WARD-3	THUNNE LAL NARWARIYA	SBIN0010504	'33941444421	200
315	WARD-3	PREMNARAYAN MEHRA	SBIN0010504	'34802950573	200
316	WARD-3	BHOLE SHANKAR MEHARA	SBIN0010504	'33891540934	500
317	WARD-3	NAVAL GADWAL	SBIN0010504	'34414540365	200
318	WARD-3	NARBARDI AHIVAR	SBIN0010504	'33964181178	200
319	WARD-3	SOMATI BAI MEHERA	SBIN0010504	'33891540752	200
320	WARD-3	VISHAL HARIJAN	SBIN0010504	'33999225457	200
321	WARD-3	RAMDYAL AHIRWAR	SBIN0010504	'35323140307	200
322	WARD-3	HALKE MEHTAR	SBIN0010504	'33806015871	200
323	WARD-4	KASHAR BAI RAJAK	SBIN0010504	'33891543072	200
324	WARD-4	CHHOTE LAL RAJAK	SBIN0010504	'33891543276	200
325	WARD-5	GOMATI BAI RAJAK	SBIN0010504	'33913630147	200
326	WARD-5	KISHAN LAL RAJAK	SBIN0010504	'33891543334	200
327	WARD-5	TATURAM RAJAK	SBIN0010504	'33913630136	500
328	WARD-5	SHBBO BAI RAJAK	SBIN0010504	'33891543367	200
329	WARD-6	JAISINGH MEHRA	SBIN0010504	'31781656428	200
330	WARD-8	GJADHAR MEHERA	SBIN0010504	'33913629993	200
331	WARD-8	GOMAT PRASAD HARIJAN	SBIN0010504	'34015984531	200
332	WARD-8	HARIRAM NARBARIYA	SBIN0010504	'33924029889	500
333	WARD-8	SALAM SINGH AHIRWAR	SBIN0010504	'33924029721	500
334	WARD-8	CHHOTI BAI HARIJAN	SBIN0010504	'33964179645	200
335	WARD-9	BHABOOTE PRASAD NARBARIYA	SBIN0010504	'33941444067	200
336	WARD-9	MUNNI BAI AHIRWAR	SBIN0010504	'33964177490	200



337	WARD-9	MANGI BAI KHATIK	SBIN0010504	'33973802287	200
338	WARD-9	NARBADI BAI AHIRWAR	SBIN0010504	'33941445594	200
339	WARD-9	BAIJANTI AHIRWAR	SBIN0010504	'34622850766	200
340	WARD-9	KAUSAL AHIRWAR	SBIN0010504	'34322706008	200
341	WARD-9	SHANTI BAI AHIRWAR	SBIN0010504	'33964179985	500
342	WARD-9	KOMAL NARBARIYA	SBIN0010504	'33316159083	200
343	WARD-9	PARWATI BAI AHIRWAR	SBIN0010504	'33999225638	200
344	WARD-9	SARJU NARBARIYA	SBIN0010504	'33941445403	200
345	WARD-9	KRIPARAM AHIRWAR	SBIN0010504	'32638025683	200
346	WARD-9	DHURI LAL NARBARIYA	SBIN0010504	'33941443722	200
347	WARD-9	ABADHNARAYAN AHIRWAR	SBIN0010504	'34538978146	200
348	WARD-9	JAMNI BAI KHATEEK	SBIN0010504	'35070255695	500
349	WARD-9	BABU LAL AHIRWAR	SBIN0010504	'33964177445	200
350	WARD-9	PUSIYA BAI NARBARIYA	SBIN0010504	'33941444205	200
351	WARD-9	JASKARAN AHIRWAR	SBIN0010504	'34622850755	200
352	WARD-9	DHANNA LAL AHIRWAR	SBIN0010504	'33999225537	200
353	WARD-9	MOHAN LAL AHIRWAR	SBIN0010504	'34388432153	200
354	WARD-9	RAM PRASAD KHATEEK	SBIN0010504	'34460135747	500
355	WARD-9	GIRJA BAI KHATEEK	SBIN0010504	'34413658255	200
356	WARD-9	PUSIYA BAI AHIRWAR	SBIN0010504	'34838960171	200
357	WARD-9	GULAB MAHTAR	SBIN0010504	'35493210948	200
358	WARD-9	KOMAL SING AHIRWAR	SBIN0010504	'33782414858	200
359	WARD-10	VATI BAI AHIRWAR	SBIN0010504	'34048695450	200
360	WARD-10	JASHMAN HARIJAN	SBIN0010504	'33964180005	200
361	WARD-10	SHREELAL HARIJAN	SBIN0010504	'34388432186	200
362	WARD-10	RADHE LAL AHIRWAR	SBIN0010504	'34284119601	200
363	WARD-10	DAYARAM NARVARIYA	SBIN0010504	'33941444578	200
364	WARD-10	BADI BAI HARIJAN	SBIN0010504	'33941444001	200
365	WARD-10	MULIYA BAI NARVARIYA	SBIN0010504	'33941445232	200
366	WARD-10	KOMAL SINGH NARVARIYA	SBIN0010504	'33941444964	200
367	WARD-10	KISHAN LAL HARIJAN	SBIN0010504	'33941443835	200
368	WARD-10	HALKI BAI NARVARIYA	SBIN0010504	'33941444668	200
369	WARD-10	MEERA BAI HARIJAN	SBIN0010504	'33964179736	200
370	WARD-15	CHHOTI BAI	SBIN0010504	'33953524017	200
371	WARD-15	JEEVAN SINGH CHAUDHRI	SBIN0010504	'33953523998	200
372	WARD-15	KASTOORY HARIJAN	SBIN0010504	'34254048361	500
373	WARD-1	CHHOTA LAL ADIVASEE	SBIN0010504	'33930685800	200
374	WARD-1	SAVITREE `AADIVASEE	SBIN0010504	'34004427414	200
375	WARD-1	KUNJI LAL AADIVASEE	SBIN0010504	'33811909816	200
376	WARD-1	RAMBHAROSHE AADIWASI	SBIN0010504	'35272155331	200
377	WARD-3	PHOL SINGH `ADIWASI	SBIN0010504	'33941445606	200
378	WARD-3	TULSA BAI ADIWASI	SBIN0010504	'33913633342	200
379	WARD-13	SHIVDAYAL ADIWASI	SBIN0010504	'34436758070	200
380	WARD-15	HALKEBHAIYA ADIWASI	SBIN0010504	'34206833471	200
381	WARD-15	HARI SINGH ADIWASHI	SBIN0010504	'34538955323	200
382	WARD-15	HALKI BAI ADIWASI	SBIN0010504	'34206833506	200
383	WARD-15	NATTHU AADIWASHI	SBIN0010504	'34545735998	200
384	WARD-1	AJAMER SINGH	PO6392	'844471	500
385	WARD-1	PERSOTAM KAHAR	PO6392	'843293	200

386	WARD-1	VEERENDRA PURI	PO6392	'844461	500
387	WARD-1	CHANDRAWATI KAHAR	PO6392	'843294	200
388	WARD-2	BABULAL KACHHI	PO6392	'844678	200
389	WARD-4	CHHOTI BAI LODHI	PO6392	'844414	500
390	WARD-5	MUNNILAL LODHI	PO6392	'844448	500
391	WARD-5	KAPOORCHAND SONI	PO6392	'844724	200
392	WARD-9	RADHA RAGIWANSHI	PO6392	'843292	200
393	WARD-9	KRISHNA BAI DUBEY	PO6392	'843718	200
394	WARD-9	SHASHI SHARMA	PO6392	'843728	200
395	WARD-9	IKWAL HUSHAIN	PO6392	'843731	200
396	WARD-9	CHANDAN BAI CHODHARY	PO6392	'844776	500

राष्ट्रीय इंदिरा गांधी वृद्धावस्था 75/-

sn.	ward	name	ifsc code	a/c no.	amt
1	WARD-1	RAMESH SHARMA	SBIN0010504	'33908982786	75
2	WARD-1	NARBADI PRASAD KUSHWAH	SBIN0010504	'34556693920	75
3	WARD-1	SAHAB SINGH KAHAR	SBIN0010504	'33930687400	75
4	WARD-1	MOHAN KAHAR	SBIN0010504	'34460130840	75
5	WARD-1	REMESH KAHAR	SBIN0010504	'34196274678	75
6	WARD-1	HAR PRASAD KACHI	SBIN0010504	'34352711943	75
7	WARD-1	MULLU KUSVAH	SBIN0010504	'34436747783	75
8	WARD-1	BHAB SING KUSHWAHA	SBIN0010504	'34088543238	75
9	WARD-1	MEHGA KAHAR	SBIN0010504	'34206836143	75
10	WARD-1	TULSHA BAI KUSHWAHA	SBIN0010504	'34088543341	75
11	WARD-1	GULAB BAI KACHI	SBIN0010504	'34472567286	75
12	WARD-1	GOPAL PRASAD SAHU	SBIN0010504	'33908982163	75
13	WARD-2	BHUJBAL TOMAR	SBIN0010504	'34414546389	75
14	WARD-2	DOULAT SINGH TOMAR	SBIN0010504	'34414541289	75
15	WARD-2	GHANSHYAM GUPTA	SBIN0010504	'34538932496	75
16	WARD-2	RADHESHYAM GUPTA	SBIN0010504	'34322705118	75
17	WARD-2	BABULAL SONI	SBIN0010504	'33953522804	75
18	WARD-2	GULIYA BAI KACHHI	SBIN0010504	'34388428158	75
19	WARD-2	RAMVATI VISHWAKARMA	SBIN0010504	'34322706348	75
20	WARD-2	KALYAN SINGH VISHWAKARMA	SBIN0010504	'34322706406	75
21	WARD-2	NATTHURAM KAHAR	SBIN0010504	'33953521447	75
22	WARD-2	CHHOTI BAI KAHAR	SBIN0010504	'33953521594	75
23	WARD-2	SAVITRI BAI KAHAR	SBIN0010504	'34414546425	75
24	WARD-2	HALKE BHAIYA SARATHE	SBIN0010504	'33953521742	75
25	WARD-3	KARIM SHA	CBIN0280736	'3412744000	75
26	WARD-3	RAMDARSAN DUBEY	SBIN0010504	'33544006974	75
27	WARD-3	KERA BAI RAJPUT	SBIN0010504	'33845222871	75
28	WARD-3	KARNTI RAJPOOT	SBIN0010504	'33913632510	75
29	WARD-3	NEMEECHANDR JAIN	SBIN0010504	'33924029947	75
30	WARD-3	RAMCHARAN UDENIYA	SBIN0010504	'34622829337	75
31	WARD-3	GANESH DAS BAYESH	SBIN0010504	'34088583689	75
32	WARD-3	RAMESHVAR SHRIDHAR	SBIN0010504	'34284090861	75
33	WARD-3	PRAM SNGH RAJPOOT	SBIN0010504	'33964178959	75
34	WARD-3	RAM CHARAN RAJPUT	SBIN0010504	'33941443777	75

35	WARD-3	HANEEF KHA	SBIN0010504	'34319855364	75
36	WARD-3	JUJHAR SINGH	SBIN0010504	'33964176724	75
37	WARD-3	PREM NARAYAN PRAJAPATI	SBIN0010504	'35348653819	75
38	WARD-3	NANI BAI PRAJAPATI	SBIN0010504	'35348653773	75
39	WARD-3	HALEEMAN BEE	SBIN0010504	'33913634368	75
40	WARD-3	RASEED BAHNA	SBIN0010504	'33913634313	75
41	WARD-3	HARISINGH NORIYA	SBIN0010504	'34344753983	75
42	WARD-3	GOPILAL KOURAV	SBIN0010504	'30979504218	75
43	WARD-3	SHUKRAM MEHRA	SBIN0010504	'33924029696	75
44	WARD-3	SAVITRI BAI RAI	SBIN0010504	'33891540672	75
45	WARD-3	SAHAB SINGH DHAKAR	SBIN0010504	'33924029776	75
46	WARD-3	GYA PRASAD VISHWAKARMA	SBIN0010504	'34436747749	75
47	WARD-3	ASHA BAI SEN	SBIN0010504	'34004341740	75
48	WARD-3	GEETA BAI DHAKAR	SBIN0010504	'33973804284	75
49	WARD-3	SEETARAM NORIYA	SBIN0010504	'33953524142	75
50	WARD-3	TALLU PRAJAPATI	SBIN0010504	'33964178879	75
51	WARD-3	VALI MOHAMMAD	SBIN0010504	'34178100964	75
52	WARD-3	RAMDYAL DHAKAR	SBIN0010504	'33913631855	75
53	WARD-3	BABU LAL LODHI	SBIN0010504	'34178099946	75
54	WARD-3	SHITA RAM RAI	SBIN0010504	'33079019416	75
55	WARD-3	KLA BAI PRAJAPATI	SBIN0010504	'33964178755	75
56	WARD-3	EMART BAI PRAJAPATI	SBIN0010504	'33973803382	75
57	WARD-3	RAM SINGH RAI	SBIN0010504	'33891540956	75
58	WARD-3	JAGDEESH PRASAD DHAKAR	SBIN0010504	'33973804342	75
59	WARD-3	GHASI RAM SARATHE	SBIN0010504	'34178100873	75
60	WARD-3	PHULA BAI MEHRA	SBIN0010504	'33924029903	75
61	WARD-3	ABDULLA KHA	SBIN0010504	'33913630715	75
62	WARD-3	KUBJA BAI VISHWAKARMA	SBIN0010504	'34436747636	75
63	WARD-3	BARELAL PRAJAPATI	SBIN0010504	'33913631389	75
64	WARD-3	RAMBAI DHAKAD	SBIN0010504	'34225802372	75
65	WARD-3	HARIRAM MEHRA	SBIN0010504	'35690859294	75
66	WARD-4	NIRBHAY SINGH RAJPUT	SBIN0010504	'34436761956	75
67	WARD-4	BABU SINGH RAJPUT	SBIN0010504	'34168740146	75
68	WARD-4	GANESH KUSHWAHA	SBIN0010504	'33891540854	75
69	WARD-4	MANMOD KUSHWAH	SBIN0010504	'33999230217	75
70	WARD-4	SUMAN BAI LODHI	SBIN0010504	'33913631902	75
71	WARD-4	BHAGWATI LODHI	SBIN0010504	'33891541100	75
72	WARD-4	RAM SUNDRI LODHI	SBIN0010504	'33913632269	75
73	WARD-4	PYARE LAL DHAKAD	SBIN0010504	'33891541122	75
74	WARD-4	KESAR BAI KUSHWAHA	SBIN0010504	'33891540774	75
75	WARD-4	PADAM SINGH LODHI	SBIN0010504	'33913630578	75
76	WARD-4	MUNNI LAL LODHI	SBIN0010504	'33891543152	75
77	WARD-4	GAYA PRASAD KUSHWAHA	SBIN0010504	'33891540796	75
78	WARD-4	KALYAN SING LODHI	SBIN0010504	'33891543403	75
79	WARD-4	AJUDDI SEN	SBIN0010504	'33891543163	75
80	WARD-4	HALKE BHAIYA KUSHWAHA	SBIN0010504	'33891543298	75
81	WARD-4	MOTILAL LODHI	SBIN0010504	'33913634084	75
82	WARD-4	MOTI LAL LODHI	SBIN0010504	'33913634856	75
83	WARD-4	BASANT LODHI	SBIN0010504	'33891540810	75

84	WARD-4	JASMAN SINGH LODHI	SBIN0010504	'33913635113	75
85	WARD-4	TODAL SINGH LODHI	SBIN0010504	'33999230647	75
86	WARD-5	VEJANTI JOSHI	SBIN0010504	'33913630352	75
87	WARD-5	CHHOTE KHAN	SBIN0010504	'33941443846	75
88	WARD-5	NANHE BHAIYA JOSHI	SBIN0010504	'33913630318	75
89	WARD-5	DHARMDAS PRAJAPATI	SBIN0010504	'33891543323	75
90	WARD-5	SUBHAN KHA	SBIN0010504	'33891543378	75
91	WARD-5	JAMNA BAI KUSHWAHA	SBIN0010504	'33891543436	75
92	WARD-5	RAMDAYAL JOSHI	SBIN0010504	'33913629631	75
93	WARD-5	KAMOD KUSHWAHA	SBIN0010504	'33891543083	75
94	WARD-5	SAHEED KHA	SBIN0010504	'33891543390	75
95	WARD-5	SHANKAR LAL KUSHWAHA	SBIN0010504	'33941444249	75
96	WARD-5	PARVATI KUSHWAHA	SBIN0010504	'33913629868	75
97	WARD-5	PREM BAI PRAJAPATI	SBIN0010504	'33891543458	75
98	WARD-5	KALIRAM KUSHWAHA	SBIN0010504	'33570505019	75
99	WARD-5	BHAGWAN DAS KUSHWAHA	SBIN0010504	'33913634595	75
100	WARD-5	SUNDRI BEE KHA	SBIN0010504	'33891543345	75
101	WARD-5	GOKAL JOSHI	SBIN0010504	'33964180968	75
102	WARD-5	BHUJJOBHI KHAN	SBIN0010504	'33913631516	75
103	WARD-5	BHULLU LAL LODHI	SBIN0010504	'34388430086	75
104	WARD-5	BHAOSINGH KUSHWAHA	SBIN0010504	'33891543287	75
105	WARD-5	MAMMAD KHAN	SBIN0010504	'33913631345	75
106	WARD-5	TANTU LODHI	SBIN0010504	'33913629904	75
107	WARD-5	BABULAL JOSHI	SBIN0010504	'33913629879	75
108	WARD-5	SHANKAR LAL KUSHWAHA	SBIN0010504	'33913630590	75
109	WARD-5	FULBATI BAI JOSHI	SBIN0010504	'33913629891	75
110	WARD-5	SUMAN JOSHI	SBIN0010504	'33924029867	75
111	WARD-5	SHANAKAR LAL KUSHWAHA	SBIN0010504	'33924027598	75
112	WARD-6	SHIVNARAYAN PATHAK	SBIN0010504	'35297940309	75
113	WARD-6	ESAK MOHAMMAD	SBIN0010504	'33964179124	75
114	WARD-6	MUNNI BEE	SBIN0010504	'33999228797	75
115	WARD-6	JULEKHA BEE	SBIN0010504	'33964178993	75
116	WARD-6	CHHOTI BAI KHAN	SBIN0010504	'33941445628	75
117	WARD-6	SAGEER KHAN	SBIN0010504	'33999228800	75
118	WARD-6	KERA BAI SAHU	SBIN0010504	'33913631254	75
119	WARD-6	JEEVAN SAHU	SBIN0010504	'33964178880	75
120	WARD-6	BHURA KHAN	SBIN0010504	'33964179340	75
121	WARD-7	BAJEER KHAN	SBIN0010504	'33953522757	75
122	WARD-7	GULAB CHAND VISHNOI	SBIN0010504	'33913635102	75
123	WARD-7	HARISHANKAR DUBEY	SBIN0010504	'34088576241	75
124	WARD-7	SHAFIK KHA	SBIN0010504	'30524221013	75
125	WARD-7	BUTTI KHA BEHNA	SBIN0010504	'33913631549	75
126	WARD-7	NASEER KHA	SBIN0010504	'33999229778	75
127	WARD-7	SAHIDAN BEE	SBIN0010504	'33999229814	75
128	WARD-7	NARAYAN SAHU	SBIN0010504	'33999229268	75
129	WARD-8	DEVIPRASAD SHARMA	SBIN0010504	'33964179395	75
130	WARD-8	RAVISHANKAR PARASHAR	SBIN0010504	'31113087939	75
131	WARD-8	BABU SINGH RAJPUT	SBIN0010504	'34599904386	75
132	WARD-8	SHANTI BAI DHAKAR	SBIN0010504	'33913634493	75

133	WARD-8	BHABOOTEI SING DHAKAR	SBIN0010504	'33891541224	75
134	WARD-8	SHREE BAI KUSHWAHA	SBIN0010504	'34048691783	75
135	WARD-8	KAMTA PRASAD SHRIVAS	SBIN0010504	'33964170891	75
136	WARD-8	VIJAY SINGH KUSHWAHA	SBIN0010504	'33999230206	75
137	WARD-8	MATHURA BAI CHORASHIYA	SBIN0010504	'33964170267	75
138	WARD-8	KALA BAI RAI	SBIN0010504	'33964176826	75
139	WARD-8	HARBHAJAN RAI	SBIN0010504	'33913632372	75
140	WARD-8	BABU LAL RAI	SBIN0010504	'33594693311	75
141	WARD-8	BAKHATIYA BAI BEE	SBIN0010504	'34178100817	75
142	WARD-9	SHANKAR LAL SHARMA	SBIN0010504	'33575575550	75
143	WARD-9	AYODYA PRASAD TIWARI	SBIN0010504	'33964179497	75
144	WARD-9	SHRAWAN KUMAR VISWAKARMA	SBIN0010504	'34352712017	75
145	WARD-9	RAM PRATAP SHARMA	SBIN0010504	'32411373752	75
146	WARD-9	HARISHANKAR DUBEY	SBIN0010504	'34679872092	75
147	WARD-9	BASANTI BAI SHARMA	SBIN0010504	'33930686042	75
148	WARD-9	HARISHANKAR VISHWAKARMA	SBIN0010504	'33973802083	75
149	WARD-9	JAI BAI KUSWAHA	SBIN0010504	'33908981919	75
150	WARD-9	MULIYA BAI LODHI	SBIN0010504	'33973344156	75
151	WARD-9	CHETU KAHAR	SBIN0010504	'33964176203	75
152	WARD-9	HARNAM SINGH NORIYA	SBIN0010504	'33913632009	75
153	WARD-9	KASHI BAI SAHU	SBIN0010504	'34206841891	75
154	WARD-9	SULTAN SHAH	SBIN0010504	'33891540616	75
155	WARD-9	LAL SINGH KUSHWAHA	SBIN0010504	'33908981704	75
156	WARD-9	RAMBATI BAI KUSHWAHA	SBIN0010504	'34545736118	75
157	WARD-9	BHOORE LAL LODHI	SBIN0010504	'33865871628	75
158	WARD-9	MEERA BAI KAHAR	SBIN0010504	'33941444227	75
159	WARD-9	JAWAHAR SAHU	SBIN0010504	'34206841959	75
160	WARD-9	KALA BAI VISHWAKARMA	SBIN0010504	'34196275231	75
161	WARD-9	MURARI LAL SAHU	SBIN0010504	'33930687228	75
162	WARD-9	JEEVAN KUSHWAHA	SBIN0010504	'34388431761	75
163	WARD-9	CHOTE LAL GOSWAMI	SBIN0010504	'33999225355	75
164	WARD-9	FOOL SINHG SAHU	SBIN0010504	'35348653988	75
165	WARD-9	GOPAL SINGH KUSHWAHA	SBIN0010504	'34332587601	75
166	WARD-10	SAVITRI SAHU	SBIN0010504	'35156975797	75
167	WARD-10	SHANTI BAI DHAKAD	SBIN0010504	'32088330008	75
168	WARD-10	PHOOL SINGH DHAKAD	SBIN0010504	'33964170722	75
169	WARD-10	PREMNARAYAN SAHU	SBIN0010504	'33999229803	75
170	WARD-10	SUNDAR LAL DHAKAD	SBIN0010504	'33973803097	75
171	WARD-11	AFJAL KHAN	SBIN0010504	'33924029346	75
172	WARD-11	GAYTRI BAI VERMA	SBIN0010504	'33941443574	75
173	WARD-11	PRABHATCHAND VERMA	SBIN0010504	'33941443563	75
174	WARD-11	SIYA BAI VISHWKARMA	SBIN0010504	'32682680810	75
175	WARD-12	RAMMU LAL	SBIN0010504	'33953524629	75
176	WARD-12	RAMSINGH RAGHUWANSHI	SBIN0010504	'34538956122	75
177	WARD-12	SAVITRI BAI RAGHUWANSHI	SBIN0010504	'35297940149	75
178	WARD-12	RAMESH PRASAD SAHU	SBIN0010504	'34436757134	75
179	WARD-12	BATEE SAHU	SBIN0010504	'31587046491	75

180	WARD-12	MOHAN LAL SAHU	SBIN0010504	'33964178982	75
181	WARD-13	NASEEM KHAN	SBIN0010504	'33941445572	75
182	WARD-13	JAMILA BEE KHAN	SBIN0010504	'34206834044	75
183	WARD-13	RAHMAN BHAI	SBIN0010504	'34388426886	75
184	WARD-13	KOMAL SINGH VISHWAKARMA	SBIN0010504	'34024547782	75
185	WARD-13	NANHI BAI VISHWAKARMA	SBIN0010504	'34024547704	75
186	WARD-13	IMAM SHAH	SBIN0010504	'34284091219	75
187	WARD-13	PACHIYA BAI KAHAR	SBIN0010504	'34004427550	75
188	WARD-13	KALURAM KAHAR	SBIN0010504	'34004428156	75
189	WARD-14	YAMIN KHAN	SBIN0010504	'34225798783	75
190	WARD-14	PRAHLAD SINGH RAGHU	SBIN0010504	'33913633636	75
191	WARD-14	HARI CHARAN LAKHERA	SBIN0010504	'33913632746	75
192	WARD-14	NIMMA BAI LAKHERA	SBIN0010504	'33913632893	75
193	WARD-14	FOOLSINGH NAMDEV	SBIN0010504	'34414540138	75
194	WARD-14	TULSA BAI VISHWAKARMA	SBIN0010504	'33953521957	75
195	WARD-14	CHIDAMILAL SEN	SBIN0010504	'33579325630	75
196	WARD-14	CHHOTE LAL KAHAR	SBIN0010504	'34460131866	75
197	WARD-14	KALI BAI SEN	SBIN0010504	'34004419492	75
198	WARD-15	GULAB CHAND GUPTA	SBIN0010504	'33930685505	75
199	WARD-15	SARDAR SINGH RAJPOOT	SBIN0010504	'32671384235	75
200	WARD-15	BALWAN SINGH RAJPUT	SBIN0010504	'33953524540	75
201	WARD-15	HARI SHANKAR RAJPUT	SBIN0010504	'33793453000	75
202	WARD-15	BUDDH SEN DUVE	SBIN0010504	'34460131298	75
203	WARD-15	SUSHEELA KAHAR	SBIN0010504	'33953523921	75
204	WARD-15	RAMKALI BAI KAHAR	SBIN0010504	'34206833845	75
205	WARD-15	GULAB SINGH KAHAR	SBIN0010504	'34206833801	75
206	WARD-15	DHARMDAS KUSHWAH	SBIN0010504	'33615658753	75
207	WARD-15	KASHI RAM KAHAR	SBIN0010504	'33953523909	75
208	WARD-1	VEERA RAJAK	SBIN0010504	'33973343844	75
209	WARD-1	FULLU AHIRWAR	SBIN0010504	'33908982049	75
210	WARD-1	MOHAN MEHRA	SBIN0010504	'33544008632	75
211	WARD-1	AALAM AAHIRBAR	SBIN0010504	'34004427118	75
212	WARD-1	PARAM LAL HRIJAN	SBIN0010504	'33673455346	75
213	WARD-2	CHOTE LAL RAJAK	SBIN0010504	'34388426682	75
214	WARD-2	NABBO RAJAK	SBIN0010504	'34388426693	75
215	WARD-3	THUNNE LAL NARWARIYA	SBIN0010504	'33941444421	75
216	WARD-3	NARBARDI AHIVAR	SBIN0010504	'33964181178	75
217	WARD-3	SOMATI BAI MEHERA	SBIN0010504	'33891540752	75
218	WARD-3	VISHAL HARIJAN	SBIN0010504	'33999225457	75
219	WARD-4	KASHAR BAI RAJAK	SBIN0010504	'33891543072	75
220	WARD-4	CHHOTE LAL RAJAK	SBIN0010504	'33891543276	75
221	WARD-5	GOMATI BAI RAJAK	SBIN0010504	'33913630147	75
222	WARD-5	KISHAN LAL RAJAK	SBIN0010504	'33891543334	75
223	WARD-5	SHBBO BAI RAJAK	SBIN0010504	'33891543367	75
224	WARD-8	GJADHAR MEHERA	SBIN0010504	'33913629993	75
225	WARD-8	GOMAT PRASAD HARIJAN	SBIN0010504	'34015984531	75
226	WARD-8	CHHOTI BAI HARIJAN	SBIN0010504	'33964179645	75
227	WARD-9	BHABOOTI PRASAD	SBIN0010504	'33941444067	75

		NARBARIYA			
228	WARD-9	MANGI BAI KHATIK	SBIN0010504	'33973802287	75
229	WARD-9	NARBADI BAI AHIRWAR	SBIN0010504	'33941445594	75
230	WARD-9	KAUSAL AHIRWAR	SBIN0010504	'34322706008	75
231	WARD-9	KOMAL NARBARIYA	SBIN0010504	'33316159083	75
232	WARD-9	PARWATI BAI AHIRWAR	SBIN0010504	'33999225638	75
233	WARD-9	SARJU NARBARIYA	SBIN0010504	'33941445403	75
234	WARD-9	KRIPARAM AHIRWAR	SBIN0010504	'32638025683	75
235	WARD-9	DHURI LAL NARBARIYA	SBIN0010504	'33941443722	75
236	WARD-9	ABADHNARAYAN AHIRWAR	SBIN0010504	'34538978146	75
237	WARD-9	BABU LAL AHIRWAR	SBIN0010504	'33964177445	75
238	WARD-9	PUSIYA BAI NARBARIYA	SBIN0010504	'33941444205	75
239	WARD-9	JASKARAN AHIRWAR	SBIN0010504	'34622850755	75
240	WARD-9	DHANNA LAL AHIRWAR	SBIN0010504	'33999225537	75
241	WARD-9	MOHAN LAL AHIRWAR	SBIN0010504	'34388432153	75
242	WARD-9	GIRJA BAI KHATEEK	SBIN0010504	'34413658255	75
243	WARD-9	KOMAL SING AHIRWAR	SBIN0010504	'33782414858	75
244	WARD-10	JASHMAN HARIJAN	SBIN0010504	'33964180005	75
245	WARD-10	SHREELAL HARIJAN	SBIN0010504	'34388432186	75
246	WARD-10	RADHE LAL AHIRWAR	SBIN0010504	'34284119601	75
247	WARD-10	DAYARAM NARVARIYA	SBIN0010504	'33941444578	75
248	WARD-10	BADI BAI HARIJAN	SBIN0010504	'33941444001	75
249	WARD-10	MULIYA BAI NARVARIYA	SBIN0010504	'33941445232	75
250	WARD-10	KOMAL SINGH NARVARIYA	SBIN0010504	'33941444964	75
251	WARD-10	KISHAN LAL HARIJAN	SBIN0010504	'33941443835	75
252	WARD-10	HALKI BAI NARVARIYA	SBIN0010504	'33941444668	75
253	WARD-10	MEERA BAI HARIJAN	SBIN0010504	'33964179736	75
254	WARD-15	CHHOTI BAI	SBIN0010504	'33953524017	75
255	WARD-15	JEEVAN SINGH CHAUDHRI	SBIN0010504	'33953523998	75
256	WARD-1	CHHOTA LAL ADIVASEE	SBIN0010504	'33930685800	75
257	WARD-1	SAVITREE `AADIVASEE	SBIN0010504	'34004427414	75
258	WARD-1	KUNJI LAL AADIVASEE	SBIN0010504	'33811909816	75
259	WARD-3	PHOL SINGH `ADIWASI	SBIN0010504	'33941445606	75
260	WARD-3	TULSA BAI ADIWASI	SBIN0010504	'33913633342	75
261	WARD-13	SHIVDAYAL ADIWASI	SBIN0010504	'34436758070	75
262	WARD-15	HALKEBHAIYA ADIWASI	SBIN0010504	'34206833471	75
263	WARD-15	HARI SINGH ADIWASHI	SBIN0010504	'34538955323	75
264	WARD-15	HALKI BAI ADIWASI	SBIN0010504	'34206833506	75
265	WARD-15	NATTHU AADIWASHI	SBIN0010504	'34545735998	75
266	WARD-1	PERSOTAM KAHAR	PO6392	'843293	75
267	WARD-2	BABULAL KACHHI	PO6392	'844678	75
268	WARD-5	KAPOORCHAND SONI	PO6392	'844724	75
269	WARD-9	RADHA RAGIWANSHI	PO6392	'843292	75
270	WARD-9	IKWAL HUSHAIN	PO6392	'843731	75

### राष्ट्रीय इंदिरा गांधी विधवा पेंशन

sn.	ward	member id	name	ifsc code	a/c no.	amt
1	WARD-1	118454409	GEETA DUBEY	SBIN0010504	'34436747513	300
2	WARD-1	110217926	VETEE BAI YADAV	SBIN0010504	'33930684851	300

3	WARD-1	108967551	BHAGBATI NORIYA	SBIN0010504	'34024547205	300
4	WARD-1	118886471	KOMAL BAI	SBIN0010504	'34206834747	300
5	WARD-1	117944101	MALTI NORIYA	SBIN0010504	'34206833460	300
6	WARD-1	110243398	NARBDI BAI KAHAR	SBIN0010504	'33628355888	300
7	WARD-1	110147943	KALA KAHAR	SBIN0010504	'34004418921	300
8	WARD-1	109062735	MUNNI BAI KAHAR	SBIN0010504	'34414546414	300
9	WARD-1	109873526	YASODA KAHAR	SBIN0010504	'34436747375	300
10	WARD-1	107211531	LAXMI SAHU	SBIN0010504	'34959712234	300
11	WARD-1	109880941	MUNNI KAHAR	SBIN0010504	'34436747364	300
12	WARD-1	119194660	DHANBANTI SARATHE	SBIN0010504	'33930685436	300
13	WARD-1	109861763	SUSILA KAHAR	SBIN0010504	'34538932372	300
14	WARD-1	108326908	SOMTI REKVAR	SBIN0010504	'34436747647	300
15	WARD-1	109633284	GANESHI BAI KUSVAH	SBIN0010504	'34024547125	300
16	WARD-2	132404472	GULAB BAI SHAJVAR	CBIN0280736	'1813009571	300
17	WARD-2	132007116	KRISHNA BAI SHARMA	SBIN0010504	'30933934981	300
18	WARD-2	132682353	MULLO BAI KAURAV	SBIN0010504	'34414546458	300
19	WARD-2	132265615	FULBATEE KAHAR	SBIN0010504	'34755165428	300
20	WARD-2	132390001	HAKI BAI KUSVAHA	SBIN0010504	'34098504773	300
21	WARD-2	132370505	RAMPYARI BAI SONI	SBIN0010504	'34054939068	300
22	WARD-2	132319442	KESHAR BAI KUSHWAHA	SBIN0010504	'34168740157	300
23	WARD-2	132699618	SUSHILA KAHAR	SBIN0010504	'34388426604	300
24	WARD-3	133421761	NAFISHA BEE	SBIN0010504	'33964181203	300
25	WARD-3	167660514	RAPPHO BEE	SBIN0010504	'33941445390	300
26	WARD-3	130036646	RAMKUNAR BAI RAJPUT	SBIN0010504	'33913633320	300
27	WARD-3	167456016	HALKEE BAI RAJPUT	SBIN0010504	'33913633874	300
28	WARD-3	132252307	SHAKEENA BEE	SBIN0010504	'33999229224	300
29	WARD-3	193771408	SAHIDAN BEE KHAN	SBIN0010504	'33941445684	300
30	WARD-3	130836593	SHANTI BAI STHAPAK	SBIN0010504	'33924029391	300
31	WARD-3	130314607	CHNDA DEVI SHARMA	SBIN0010504	'33953522779	300
32	WARD-3	130886245	JEEVAN BAI RAI	SBIN0010504	'34048690519	300
33	WARD-3	122712590	BAGAM BEE	SBIN0010504	'33913633896	300
34	WARD-3	120310869	BHAGVATI BAI KUSHWAHA	SBIN0010504	'33913634142	300
35	WARD-3	167517004	FIRDOS BEE	SBIN0010504	'33973803359	300
36	WARD-3	130868836	SHEELA BAI RAI	SBIN0010504	'33544008008	300
37	WARD-3	162262470	MUNNI BAI PRAJAPATI	SBIN0010504	'33964178835	300
38	WARD-3	132860002	RAMKALI BAI KORI	SBIN0010504	'33941444307	300
39	WARD-3	132143153	PREMVATI BAI DHAKAD	SBIN0010504	'34024300437	300
40	WARD-3	168146173	MASOOM BI KHA	SBIN0010504	'34538946078	300
41	WARD-3	172057362	HALKI BEE	SBIN0010504	'33964179248	300
42	WARD-3	132303991	SHFIKA BEE	SBIN0010504	'33930685742	300
43	WARD-3	125530417	SUMAN BAI PRAJAPATI	SBIN0010504	'35039318511	300
44	WARD-3	160795945	KUSHUM BAI SEN	SBIN0010504	'34004342642	300
45	WARD-3	130862633	VISHAKHA BAI RAI	SBIN0010504	'33924029584	300
46	WARD-3	168210378	HABBO BI SHAH	SBIN0010504	'34098503474	300
47	WARD-3	133409209	RABBO BEE	SBIN0010504	'33600017269	300
48	WARD-3	169354316	SAROJ BAI	SBIN0010504	'33930685038	300
49	WARD-3	132314746	MARIYAM BEE	SBIN0010504	'34254060514	300
50	WARD-3	124043174	SIYA BAI PRAJAPATI	SBIN0010504	'33941444192	300
51	WARD-3	122944398	FATMA BEE	SBIN0010504	'33964177489	300



52	WARD-3	157184650	UMA BAI PRAJAPATI	SBIN0010504	'33999230308	300
53	WARD-4	105622094	RAKHA SHARMA	SBIN0010504	'33964169944	300
54	WARD-4	102589197	SHANTI BAI DHAKAD	SBIN0010504	'33891541155	300
55	WARD-4	103656003	KAMLA BAI KUSHWAHA	SBIN0010504	'33891543232	300
56	WARD-4	105208220	ASRAF BEE	SBIN0010504	'33891541086	300
57	WARD-4	104783320	SUKKO BAI KUSHWAH	SBIN0010504	'33913630567	300
58	WARD-4	101153959	KALA BAI LODHI	SBIN0010504	'33913634108	300
59	WARD-4	103739340	TULSA BAI KUSHWAHA	SBIN0010504	'34459415547	300
60	WARD-4	132299196	SHANTI BAI KUSHWAHA	SBIN0010504	'33891541075	300
61	WARD-4	108451690	KOMAL BAI LODHI	SBIN0010504	'33941445050	300
62	WARD-4	167935784	HEMWATI BAI KUSHWAHA	SBIN0010504	'34599904692	300
63	WARD-4	102585890	SUMAN LODHI	SBIN0010504	'33913634164	300
64	WARD-4	100691176	RAMETI SEN	SBIN0010504	'33913634528	300
65	WARD-4	105596496	MUNNI BAI KUSHWAHA	SBIN0010504	'33913630498	300
66	WARD-4	101990601	SUKKO LODHI	SBIN0010504	'33891541097	300
67	WARD-4	106673839	HANSO BAI LODHI	SBIN0010504	'34538957182	300
68	WARD-5	167904053	SHEELA BAI CHOBAY	SBIN0010504	'33930685447	300
69	WARD-5	167348744	HALKI BAI PARASHAR	SBIN0010504	'34436757554	300
70	WARD-5	167880127	DURGA BAI RAJPUT	SBIN0010504	'33973802232	300
71	WARD-5	132029382	UMA PARASAR	SBIN0010504	'34414540194	300
72	WARD-5	172512606	MUNNI BEE	SBIN0010504	'33930685684	300
73	WARD-5	128141475	SUDHA SHARMA	SBIN0010504	'34054941589	300
74	WARD-5	165856599	JADURAI RAGHUWANSHI	SBIN0010504	'34436750172	300
75	WARD-5	131825444	MEERA RAGHUWANSHI	SBIN0010504	'33930686097	300
76	WARD-5	132189269	SHARDA RAGHU	SBIN0010504	'33964179135	300
77	WARD-5	167340559	MANI VISHNOI	SBIN0004367	'11537612117	300
78	WARD-5	132188996	MIRABAI SONI	SBIN0010504	'33793452154	300
79	WARD-5	132299673	GHASEETI BAI PRAJAPATI	SBIN0010504	'33999230852	300
80	WARD-5	132240302	SUSHEELA JOSHI	SBIN0010504	'33953524630	300
81	WARD-5	132302098	MUNNI BAI KUSHWAHA	SBIN0010504	'33913630840	300
82	WARD-5	133384201	KRANTI BAI SEN	SBIN0010504	'33913630272	300
83	WARD-5	133325680	SARASWATI JOSI	SBIN0010504	'33924029710	300
84	WARD-5	131733396	RASHIDA BEE	SBIN0010504	'33924027510	300
85	WARD-6	112153096	KRISHNA CHOUBEY	SBIN0010504	'33913631301	300
86	WARD-6	110664195	SAVITRI PANDAY	SBIN0010504	'33973343298	300
87	WARD-6	105981752	RAM BATI RAGHU	SBIN0010504	'33891541020	300
88	WARD-6	107184660	MANJU SINGH RAJPUT	SBIN0010504	'30789092898	300
89	WARD-6	123908300	TARA BAI RAGHU	SBIN0010504	'33913633375	300
90	WARD-6	167585368	SITA BAI RAGHU	SBIN0010504	'34388431783	300
91	WARD-6	108549553	ASHA RAGHU	SBIN0010504	'35375612145	300
92	WARD-6	132037180	POONA BAI VISHWAKARMA	SBIN0010504	'33941444748	300
93	WARD-6	111296340	RAHISA BEE	SBIN0010504	'30854674747	300
94	WARD-6	107378349	HASEENA BEE	SBIN0010504	'34436750138	300
95	WARD-6	107394703	AKEELA BEE	SBIN0010504	'33913634823	300
96	WARD-6	108541101	AABDA BEE	SBIN0010504	'32004001934	300
97	WARD-6	110225367	MEERA BAI SAHU	SBIN0010504	'33999230499	300
98	WARD-6	106110811	GULAB BAI KUSHWAHA	SBIN0010504	'33913633669	300
99	WARD-6	109919640	AMINA BEE	SBIN0010504	'33913632496	300

100	WARD-6	106165321	BISNA BAI NORIYA	SBIN0010504	'33941443891	300
101	WARD-6	110276815	RAJNI SAHU	SBIN0010504	'33913629494	300
102	WARD-6	167587087	RMA BAI YADAV	SBIN0010504	'34436757906	300
103	WARD-6	106009455	BINNA BAI RAI	SBIN0010504	'33891541064	300
104	WARD-6	110194441	TAHIRA BEE	SBIN0010504	'35240930157	300
105	WARD-6	112158405	SHKUN BAI PATVA	SBIN0010504	'33941445129	300
106	WARD-6	110255258	JAHIRN BEE	SBIN0010504	'34206858000	300
107	WARD-6	176970307	SAMEENA BEE	SBIN0010504	'33964179293	300
108	WARD-6	110279763	SHANTI BAI SAHU	SBIN0010504	'33913629529	300
109	WARD-6	110217800	AKHATAR BANO	SBIN0010504	'34284097517	300
110	WARD-7	133226078	RASEEDA BI KHAN	CBIN0280736	'3408691969	300
111	WARD-7	132450451	SHAKEELA BI KHAN	CBIN0280736	'3479366775	300
112	WARD-7	133973864	NARVDI BAI	SBIN0010504	'33913635077	300
113	WARD-7	131981447	ARCHANA JAIN	SBIN0010504	'30719322475	300
114	WARD-7	102475721	SEVKA BAI SHARMA	SBIN0010504	'33913634460	300
115	WARD-7	128960792	HAFIJAN BEE	SBIN0010504	'34599918152	300
116	WARD-7	129506169	KURESHAA BEE	SBIN0010504	'33913632452	300
117	WARD-7	133386250	SITARA BANO KHAN	SBIN0010504	'32734127039	300
118	WARD-7	131986104	MANKO BAI JAIN	SBIN0010504	'33913634437	300
119	WARD-7	129512528	SAYRA BANO	SBIN0010504	'33924029890	300
120	WARD-7	168468372	SULTAN JHAN	SBIN0010504	'34024304330	300
121	WARD-7	131097579	HASEENA BI KHA	SBIN0010504	'33913633104	300
122	WARD-7	129492559	HABBO BEE	SBIN0010504	'33941445617	300
123	WARD-7	130113875	TAHIRA BEE	SBIN0010504	'33999230240	300
124	WARD-7	133368446	KANEEJA BI KHAN	SBIN0010504	'34178100680	300
125	WARD-7	167460906	SHAMMO BI KHA	SBIN0010504	'34024303267	300
126	WARD-7	129160366	RAMWATI BAI DHAKAD	SBIN0010504	'34254066389	300
127	WARD-7	191214753	SUMAN BAI NORIYA	SBIN0010504	'34983261166	300
128	WARD-7	131990314	BHAGWATI RAI	SBIN0010504	'33913633568	300
129	WARD-7	134180181	MAHRUN BEE	SBIN0010504	'33924029641	300
130	WARD-7	129481985	CHUNNI BEE	SBIN0010504	'33891540694	300
131	WARD-7	132404989	KAMLA BAI RAI	SBIN0010504	'34098507537	300
132	WARD-7	133335595	HARI BAI KORI	SBIN0010504	'33924030124	300
133	WARD-7	128793687	SITARA BEE	SBIN0010504	'33615658561	300
134	WARD-7	127057874	SUMAN BAI VISHVAKARMA	SBIN0010504	'33913634981	300
135	WARD-7	132423435	SAVANTI RAI	SBIN0010504	'33913635124	300
136	WARD-7	131594098	PRABHA VISHNOI	SBIN0010504	'33913634925	300
137	WARD-7	129796511	SHAMSAD BEE	SBIN0010504	'33691042835	300
138	WARD-7	134286167	SABRA BEE	SBIN0010504	'33941445481	300
139	WARD-7	131624048	SUNEETA BAI YADAV	SBIN0010504	'32720205311	300
140	WARD-7	128860578	SUMANTRA PATVA	SBIN0010504	'33548604018	300
141	WARD-7	130769521	SUNDAR BAI VISHWAKARMA	SBIN0010504	'33908981523	300
142	WARD-8	103744977	KRISHNA BAI RAJPUT	SBIN0010504	'33913634482	300
143	WARD-8	118502579	BAIJANTI BAI RAJPUT	SBIN0010504	'34414540660	300
144	WARD-8	120199119	RANJANA SHARMA	SBIN0010504	'30813694082	300
145	WARD-8	120047911	MRIYIAM BI KHAN	SBIN0010504	'33913633681	300
146	WARD-8	118106485	MUNNI BAI SHARMA	SBIN0010504	'34024317555	300
147	WARD-8	118522195	SHAKUN BAI RAJPUT	SBIN0010504	'32743076240	300

148	WARD-8	103332254	KRANTI BAI JAIN	SBIN0010504	'33973344350	300
149	WARD-8	119180592	YAGWATI SHARMA	SBIN0010504	'32255987010	300
150	WARD-8	169877760	NANHI BAI	SBIN0010504	'33964178686	300
151	WARD-8	119856349	RADHA BAI RAI	SBIN0010504	'34225825265	300
152	WARD-8	111586717	MUNNI BEE	SBIN0010504	'33924029629	300
153	WARD-8	111238480	RADHA BAI DHAKAD	SBIN0010504	'33913634732	300
154	WARD-8	112304929	NIMMA BAI PRAJAPATI	SBIN0010504	'33973802436	300
155	WARD-8	120053055	BAIJANTI BAI SAHU	SBIN0010504	'33845222598	300
156	WARD-8	119159456	KANEEJA BI SHAH	SBIN0010504	'31846437324	300
157	WARD-8	166063583	KRISHANA BAI SAHU	SBIN0010504	'33924029368	300
158	WARD-8	119105145	HARIBAI RAI	SBIN0010504	'33924030011	300
159	WARD-8	120683115	AKHTARI BI KHA	SBIN0010504	'33891540912	300
160	WARD-8	118794870	SAVITRI BAI DHAKAR	SBIN0010504	'33941445276	300
161	WARD-8	120059105	MUNNI BAI SAHU	SBIN0010504	'34004418794	300
162	WARD-8	103725579	RUKMANI SAHU	SBIN0010504	'33941445389	300
163	WARD-9	122195026	MUNNI BAI RAGHUWANSHI	SBIN0010504	'34024304443	300
164	WARD-9	123217268	HALKI BAI RAGHUWANSHI	SBIN0010504	'33973344906	300
165	WARD-9	122192834	RAMETI BAI RAGHU	SBIN0010504	'34024304272	300
166	WARD-9	127641078	VINIYA SHARMA	SBIN0010504	'34599903701	300
167	WARD-9	171757925	BINIYA BAI	SBIN0010504	'34071757668	300
168	WARD-9	171757392	KAMLA BAI	SBIN0010504	'34538957874	300
169	WARD-9	171754713	JAMEELA BEE	SBIN0010504	'34414548069	300
170	WARD-9	160801071	UMADEVI KHARE	SBIN0010504	'34622822309	300
171	WARD-9	122951282	LAYIKA BI KHAN	SBIN0010504	'33913631458	300
172	WARD-9	122945048	SAHJADI BI KHAN	SBIN0010504	'33913631287	300
173	WARD-9	123206723	HAMIDAN BI KHAN	SBIN0010504	'33913631265	300
174	WARD-9	122128031	CHIMAN BI SHAH	SBIN0010504	'34048691705	300
175	WARD-9	122819806	MUNNI BAI KUSHWAHA	SBIN0010504	'33913631469	300
176	WARD-9	122807980	MALTI BAI KUSHWAHA	SBIN0010504	'33964177309	300
177	WARD-9	125125435	LAYCHI BAI DHAKAR	SBIN0010504	'33941444908	300
178	WARD-9	123959881	GOMTI BAI SAHU	SBIN0010504	'34098505381	300
179	WARD-9	115365427	LAXMI BAI DHAKAD	SBIN0010504	'33941444920	300
180	WARD-9	123177263	CHOTI BAI KAHAR	SBIN0010504	'33913630192	300
181	WARD-9	161225919	BASANATI BAI DHAKAR	SBIN0010504	'33913631968	300
182	WARD-9	122850642	SHYAM BAI SAHU	SBIN0010504	'34024304567	300
183	WARD-9	123851660	KOTHA BAI KUSHWAHA	SBIN0010504	'33964179850	300
184	WARD-9	136790608	MEERA BAI RAIKWAR	SBIN0010504	'33999229393	300
185	WARD-9	114012233	KAMLA BAI SAHU	SBIN0010504	'34574511124	300
186	WARD-9	112322769	PHOOLVATI KUSHWAHA	SBIN0010504	'33941444997	300
187	WARD-9	121963997	HABIBAN BI SHAH	SBIN0010504	'34054941942	300
188	WARD-10	103227201	KRISHNA DHAKAD	CBIN0280736	'3478518392	300
189	WARD-10	169512608	NOORJAHAN BEE	SBIN0010504	'33913632236	300
190	WARD-10	102774643	KUMMA BAI DHAKAD	SBIN0010504	'33941444657	300
191	WARD-10	174618165	PREM BAI DHAKAR	SBIN0010504	'34388426659	300
192	WARD-10	109623674	RAVIYA BEE	SBIN0010504	'33941445651	300
193	WARD-10	103236549	MALTI BAI DHAKAD	SBIN0010504	'33941443427	300
194	WARD-10	110062334	CHANDA BEE	SBIN0010504	'33941445436	300
195	WARD-10	102467956	HALKI BAI DHAKAD	SBIN0010504	'33999230513	300

196	WARD-10	109575619	HANIFA BEE	SBIN0010504	'34344757831	300
197	WARD-10	103197676	KRISHNA BAI DHAKAD	SBIN0010504	'33941445016	300
198	WARD-11	121974542	KALA BAI KHARE	SBIN0010504	'33973345036	300
199	WARD-11	132172340	BASANTI BAI	SBIN0010504	'33973343583	300
200	WARD-11	137228558	SAVTRI BAI MISHRA	SBIN0010504	'33999230841	300
201	WARD-11	132166307	GAYTRI BAI	SBIN0010504	'31653861659	300
202	WARD-11	119396641	MINA JAIN	SBIN0010504	'34414546899	300
203	WARD-11	121943232	RAMVATI NAYAK	SBIN0010504	'33953524277	300
204	WARD-11	104657986	ANJU VERMA	SBIN0010504	'33531254196	300
205	WARD-11	137324093	BINNI BAI NEMA	SBIN0010504	'33964181316	300
206	WARD-11	124582036	LAXMI BADKUR	SBIN0010504	'33953524062	300
207	WARD-11	123013680	SEETA BAI VISHWAKARMA	SBIN0010504	'33964181225	300
208	WARD-12	165583741	MISHREE BAI RAGHU	SBIN0010504	'33953524663	300
209	WARD-12	172325096	KALI BAI	SBIN0010504	'33973803451	300
210	WARD-12	108973324	SAVITRI RAGHU	SBIN0010504	'34414540536	300
211	WARD-12	111171325	RAMLATA RAJORIYA	SBIN0010504	'33964181474	300
212	WARD-12	110235051	HALKI BAI SAXENA	SBIN0010504	'33941444919	300
213	WARD-12	111183484	KUSUMLATA JAIN	SBIN0010504	'34054941646	300
214	WARD-12	114258302	SAVITA RAJORIYA	SBIN0010504	'34254060398	300
215	WARD-12	111420317	NAFEESA BEE	SBIN0010504	'34004427447	300
216	WARD-12	110071552	BHAGWATI SAHU	SBIN0010504	'33964179872	300
217	WARD-12	110151191	PRABHA SAHU	SBIN0010504	'34972050747	300
218	WARD-12	109049938	SHANTI BAI VISHWAKARMA	SBIN0010504	'33953524437	300
219	WARD-12	172259600	BHOORI BAI	SBIN0010504	'33908980959	300
220	WARD-13	194070738	SAVRA BI	SBIN0010504	'34436757791	300
221	WARD-13	105582064	BANO BEE KHAN	SBIN0010504	'34225798852	300
222	WARD-13	105535125	IMAM BEE KHAN	SBIN0010504	'33930687171	300
223	WARD-13	121435707	SAKEELA BEE	SBIN0010504	'33908982185	300
224	WARD-13	105591966	FATAMA BEE KHAN	SBIN0010504	'34436746916	300
225	WARD-13	119424656	JUBEDA BEE	SBIN0010504	'33953521797	300
226	WARD-13	105567388	RAISHA BEE KHAN	SBIN0010504	'34071757920	300
227	WARD-13	104267309	RABIYA BEE KHAN	SBIN0010504	'33930684975	300
228	WARD-13	102265945	JAIDOOON BEE SHEKH	SBIN0010504	'34414541052	300
229	WARD-13	122362977	HARI BAI SAHU	SBIN0010504	'31834424400	300
230	WARD-13	105550065	HAFJA BEE KHAN	SBIN0010504	'34414540751	300
231	WARD-13	122368292	SUKKO BAI SAHU	SBIN0010504	'34599919575	300
232	WARD-13	103937723	ANNA BAI KAHAR	SBIN0010504	'34004419924	300
233	WARD-13	121938839	GOPI BAI SHRIVAS	SBIN0010504	'34196274827	300
234	WARD-14	136858202	BRAJKUMARI RAGHUWANSHI	SBIN0010504	'34414541369	300
235	WARD-14	124126685	SHARDA BAI RAGHU	SBIN0010504	'31704658267	300
236	WARD-14	123392599	HAMIDAN BEE	SBIN0010504	'34048689832	300
237	WARD-14	124803475	DASHODA TIWARI	SBIN0010504	'34414540014	300
238	WARD-14	126954361	KERA BAI RAGHU	SBIN0010504	'33793451321	300
239	WARD-14	132154084	VINEETA BAI RAGHU	SBIN0010504	'34004419425	300
240	WARD-14	124138864	TARA BAI RAGHU	SBIN0010504	'33510114899	300
241	WARD-14	135673000	CHOTI BAI MISHRA	SBIN0010504	'33838204781	300
242	WARD-14	136860700	RAM BAI RAGHU	SBIN0010504	'34004427367	300

243	WARD-14	121707365	RAMMA BAI RAJHU	SBIN0010504	'33579324126	300
244	WARD-14	135797941	HEMRANI RAIKWAR	SBIN0010504	'33999224577	300
245	WARD-14	136865494	POONA BAI SAHU	SBIN0010504	'34414548423	300
246	WARD-14	124186062	SHANTI BAI SHRIWAS	SBIN0010504	'34322705924	300
247	WARD-14	179282590	CHIRONJI BAI DHAKAR	SBIN0010504	'34599918708	300
248	WARD-14	123671105	PUSHPA KAHAR	SBIN0010504	'34004419822	300
249	WARD-14	124795809	KESHAR BAI SAHU	SBIN0010504	'33088778676	300
250	WARD-15	168296231	RAMMO BAI RAGHU	CBIN0280736	'1812964386	300
251	WARD-15	108448282	REOTI BAI RAJPUT	SBIN0010504	'30495234781	300
252	WARD-15	105509749	AKEELA BEE	SBIN0010504	'34414541030	300
253	WARD-15	105487955	MASUM BEE	SBIN0010504	'34206832569	300
254	WARD-15	107018863	RAMVATI RAGHUWANSHI	SBIN0010504	'34206832423	300
255	WARD-15	105682781	MANJU SHRIVAS	SBIN0010504	'34048689934	300
256	WARD-15	176307586	BIMLA BAI KAHAR	SBIN0010504	'34206841007	300
257	WARD-15	109038949	SAMPAT BAI DHAKAR	SBIN0010504	'33953523206	300
258	WARD-15	119814795	SHAKUN KAHAR	SBIN0010504	'33638322260	300
259	WARD-15	168293744	KOSIYA BAI DHANAK	SBIN0010504	'34048690019	300
260	WARD-1	119200135	SUKHWATI AHIRWAR	SBIN0010504	'34622822808	300
261	WARD-1	119752611	BHAGVATI VASOD	SBIN0010504	'33908981884	300
262	WARD-1	116143514	KAMLA BAI MEHRA	SBIN0010504	'34318824289	300
263	WARD-2	132315027	SHANTI BAI RAJAK	SBIN0010504	'34388426660	300
264	WARD-3	132460930	MUNNI BAI HARIJAN	SBIN0010504	'33196460924	300
265	WARD-3	132096711	KASHI BAI AHIRWAR	SBIN0010504	'33924027509	300
266	WARD-3	125986083	SIMMO BAI SILAVAT	SBIN0010504	'33913633750	300
267	WARD-3	119178399	KAMALA BAI MEHRA	SBIN0010504	'33924029732	300
268	WARD-3	130639229	CHANDA BAI MALI	SBIN0010504	'33913633852	300
269	WARD-3	167519834	SAMPAT MEHARA	SBIN0010504	'33964179634	300
270	WARD-3	125740926	SUKKO BAI SILAVAT	SBIN0010504	'33973804579	300
271	WARD-3	170636030	MAMTA BAI	SBIN0010504	'33973804557	300
272	WARD-3	124651208	CHOTI BAI RAJAK	SBIN0010504	'33913633761	300
273	WARD-3	168213520	MUNNI BAI MEHRA	SBIN0010504	'35647744208	300
274	WARD-5	128105269	BITTAN BAI RAJAK	SBIN0010504	'34024301328	300
275	WARD-5	125642863	PUNA BAI RAJAK	SBIN0010504	'33913632655	300
276	WARD-5	133398953	DHANIYA RAJAK	SBIN0010504	'33891543301	300
277	WARD-6	107125497	CHANDRA BATI RAJAK	SBIN0010504	'33941444556	300
278	WARD-6	105942117	PARVATI BAI MEHRA	SBIN0010504	'33891540989	300
279	WARD-6	167582965	TULSHA BAI BASOD	SBIN0010504	'33913633910	300
280	WARD-6	107176518	FOOLWATI BAI RAJAK	SBIN0010504	'33964179033	300
281	WARD-7	129840158	RAMKALI KHATEEK	SBIN0010504	'34460142494	300
282	WARD-7	131427887	RAMMO BAI SILAWAT	SBIN0010504	'33964170369	300
283	WARD-7	131960420	DROPTI BAI KHATIK	SBIN0010504	'33941445673	300
284	WARD-7	131859563	JIJJO BAI KORI	SBIN0010504	'33941445516	300
285	WARD-8	120608569	KALIYA BAI HARIJAN	SBIN0010504	'33964179656	300
286	WARD-8	120372372	PREM BAI SILAWAT	SBIN0010504	'33973344735	300
287	WARD-9	125419060	PREM BAI KHATEEK	SBIN0010504	'33999230829	300
288	WARD-9	125108524	JYOTI MEHERA	SBIN0010504	'33579325914	300
289	WARD-9	197176613	HALKI BAI MEHERA	SBIN0010504	'34878768186	300
290	WARD-9	171752112	IMARATI BAI	SBIN0010504	'33964179601	300
291	WARD-9	126600695	CHIRONJI BAI AHIRWAR	SBIN0010504	'33941445298	300

292	WARD-9	128012595	SARJO BAI AHIRWAR	SBIN0010504	'33941444169	300
293	WARD-9	122997914	BAIJANTI BAI MEHERA	SBIN0010504	'34024548640	300
294	WARD-9	118985701	BENI BAI KHATEK	SBIN0010504	'34414540570	300
295	WARD-9	134831848	KRISHNA BAI	SBIN0010504	'33964178303	300
296	WARD-9	121707890	MEERA BAI AHIRWAR	SBIN0010504	'33964179544	300
297	WARD-9	125115755	BAJAINTI BAI ADIWASHI	SBIN0010504	'33913633126	300
298	WARD-9	160800412	ITIYA AHIRWAR	SBIN0010504	'33964179588	300
299	WARD-9	127907925	NITIYA BAI AHIRWAR	SBIN0010504	'34436756899	300
300	WARD-10	169515367	KISHARIYA BAI HARIJAN	SBIN0010504	'33941445367	300
301	WARD-10	105957172	DASIYA BAI NARVARIYA	SBIN0010504	'33941444294	300
302	WARD-10	109682574	RESHMA BAI ROHAR	SBIN0010504	'33941445141	300
303	WARD-10	107078327	ANSUIYA RAJAK	SBIN0010504	'34436762927	300
304	WARD-10	106083728	MUNNI BAI AHIRWAR	SBIN0010504	'33941443868	300
305	WARD-10	103510386	HALKI BAI HARIJAN	SBIN0010504	'33941444216	300
306	WARD-10	109648986	GIRIJA BAI ROHAR	SBIN0010504	'33999230375	300
307	WARD-11	104848501	SHANTI BAI MEHARA	SBIN0010504	'34004426691	300
308	WARD-13	167783494	RAMKUMARI BAI KORI	SBIN0010504	'34388426751	300
309	WARD-13	121419388	MAYA BAI KORI	SBIN0010504	'33930685786	300
310	WARD-14	123535344	LEELA BAI DAGORIYA	SBIN0010504	'34004425202	300
311	WARD-15	105688278	LAXMI BAI KHATEEK	SBIN0010504	'33194653226	300
312	WARD-15	110204307	LALITA MEHRA	SBIN0010504	'33953522509	300
313	WARD-1	111569312	SIYA AADIVASI	SBIN0010504	'33930687535	300
314	WARD-1	116152221	GUDDI AADIVASI	SBIN0010504	'33908982243	300
315	WARD-1	109280086	KERA BAI ADIWASI	SBIN0010504	'33647676047	300
316	WARD-1	110873914	SAKUN AADIVASI	SBIN0010504	'34004418954	300
317	WARD-2	132672718	BADI BAI THAKUR	SBIN0010504	'34098504999	300
318	WARD-3	119411185	DURGA AADIVASE	SBIN0010504	'33964176699	300
319	WARD-3	125727732	KUSUM BAI ADIWASI	SBIN0010504	'33999225208	300
320	WARD-3	129497212	SUMAN BAI ADIWASI	SBIN0010504	'33913633841	300
321	WARD-4	105670171	MALTI BAI ADIWASI	SBIN0010504	'33891541031	300
322	WARD-6	167590871	RAMMA BAI AADIVASI	SBIN0010504	'35348653842	300
323	WARD-7	131793633	RAMETI BAI SILAWAT	SBIN0010504	'33550696094	300
324	WARD-9	123830608	NARVADI BAI ADIWASHI	SBIN0010504	'33913630249	300
325	WARD-9	168441511	HALKI BAI ADIWASHI	SBIN0010504	'33930686359	300
326	WARD-13	104346773	SANTI BAI ADIWASI	SBIN0010504	'34388426773	300
327	WARD-1	106105348	SHANTI NAMDEV	PO6392	'859666	300
328	WARD-2	132257137	JIJJO BAI RAGHUWANSHI	PO6392	'844496	300
329	WARD-2	168136398	TULSHI BAI KHAHAR	PO6392	'844684	300
330	WARD-2	133225018	PARVATI VISHWAKARMA	PO6392	'844189	300
331	WARD-3	124881889	DHANIYA BAI VISHWAKARMA	PO6392	'844683	300
332	WARD-7	130782007	FATIMA BEE	PO6392	'843585	300
333	WARD-7	133444939	TAHIRA BI KHAN	PO6392	'843570	300
334	WARD-9	125040139	KURESHA BI KHAN	PO6392	'843658	300
335	WARD-12	111169699	RAMMA BAI ROJORIYA	PO6392	'844546	300
336	WARD-15	105590613	ANISA BEE	PO6392	'859214	300
337	WARD-2	134730397	DAMENTI BAI KHATIK	PO6392	'844737	300

## राष्ट्रीय इंदिरा गांधी निःशक्त पेंशन

sn.	ward	member id	name	ifsc code	a/c no.	amt
1	WARD-1	109842845	KULDEEP SHARMA	SBIN0010504	'30805054540	300
2	WARD-1	107416467	GEETA SHRIWASTAV	SBIN0010504	'34004425337	300
3	WARD-1	109874356	MAYA KAHAR	SBIN0010504	'34436747444	300
4	WARD-1	169653493	HALKI KAHAR	SBIN0010504	'34004425315	300
5	WARD-1	102884473	MUKESH RAIKWAR	SBIN0010504	'31260607052	300
6	WARD-1	109050243	MUNNI YADAV	SBIN0010504	'34284090566	300
7	WARD-1	109072409	SAROJ BAI KAHAR	SBIN0010504	'34509587419	300
8	WARD-2	132340168	MUNNALAL NORIYA	SBIN0010504	'34703079833	300
9	WARD-2	132790363	SHIVDYAL KAHAR	SBIN0010504	'34703073831	300
10	WARD-2	132688558	KISHAN KUSHWAHA	SBIN0010504	'34168740656	300
11	WARD-2	132327944	HALKORI KAHAR	SBIN0010504	'34920929400	300
12	WARD-3	122727940	BRAJMOHAN TIVAREE	SBIN0010504	'33999228152	300
13	WARD-3	125557144	CHHOTI BEE	SBIN0010504	'34414540671	300
14	WARD-3	132727644	RAMESH SEN	SBIN0010504	'33964176951	300
15	WARD-3	131658284	SHAHARUKH UDDIN	SBIN0010504	'32430412713	300
16	WARD-3	120281844	BALARAM PRAJAPATI	SBIN0010504	'34414540003	300
17	WARD-3	132532282	RAM KALI BAI DHAKAR	SBIN0010504	'33924029562	300
18	WARD-3	124609638	RAJU PRAJAPATI	SBIN0010504	'33941444012	300
19	WARD-4	104259138	RAM NARAYAN SEN	SBIN0010504	'33891543254	300
20	WARD-4	108891801	PARVATI LODHI	SBIN0010504	'33891540741	300
21	WARD-5	132153404	RAMSHANKAR PARASAR	SBIN0010504	'34436763216	300
22	WARD-5	134335806	KALURAM JOSHI	SBIN0010504	'34436758105	300
23	WARD-5	167902570	BRAJESH SONI	SBIN0010504	'33600017305	300
24	WARD-5	123721074	JUGRAJ RAJAK	SBIN0010504	'33891541053	300
25	WARD-5	134757534	KESARBAI KUSHWAH	SBIN0010504	'33891543185	300
26	WARD-5	133263304	JAMELA BEE KHA	SBIN0010504	'33891543221	300
27	WARD-5	134291017	HAMID KHAN	SBIN0010504	'33891543118	300
28	WARD-5	132321474	DURGA BAI JOSHI	SBIN0010504	'33913629857	300
29	WARD-5	135325583	PRASHANT JOSHI	SBIN0010504	'34436757598	300
30	WARD-6	106113720	TEERATH PRASAD RAGHU	SBIN0010504	'33964179941	300
31	WARD-6	167585515	BHAWANI RAGHU	SBIN0010504	'34436757702	300
32	WARD-6	107222397	RAJU SEN	SBIN0010504	'34436758036	300
33	WARD-6	109891353	SAKIR KHAN	SBIN0010504	'31829658301	300
34	WARD-7	134267898	SABIR KHA	SBIN0010504	'34658636241	300
35	WARD-7	167328684	JAMEELA BEE KHA	SBIN0010504	'34538979637	300
36	WARD-7	129803524	ANISH SAH	SBIN0010504	'32694001971	300
37	WARD-7	131995382	SANDEEP RAI	SBIN0010504	'32609731807	300
38	WARD-7	161476071	KU MANJU PATWA	SBIN0010504	'33913631899	300
39	WARD-8	103722247	POONAM TIWARI	SBIN0010504	'34196281915	300
40	WARD-8	103714135	HANUMAT SINGH RAI	SBIN0010504	'34388432652	300
41	WARD-9	114038481	SUMAN SAMELE	SBIN0010504	'34538957783	300
42	WARD-9	173001671	DEEPAK JAIN	SBIN0010504	'31099247669	300
43	WARD-9	124006173	RAKSHA JAIN	SBIN0010504	'34088670437	300
44	WARD-9	173649566	SUNEETA BAI	SBIN0010504	'34048690246	300
45	WARD-9	173649700	SWROOP SINGH	SBIN0010504	'34024547341	300
46	WARD-9	125042447	SAFEEK KHAN	SBIN0010504	'32736223184	300
47	WARD-9	122196775	ARJUN RAGHUWANSHI	SBIN0010504	'34048691987	300

48	WARD-9	155350174	KAMLESH RAGHUWANSHI	SBIN0010504	'33973344871	300
49	WARD-9	112317701	PUSHRAJ DHAKAD	SBIN0010504	'33486521844	300
50	WARD-9	126548809	RAMESH AHIRWAR	SBIN0010504	'33913633079	300
51	WARD-9	122827328	BHAGWAT VISHWAKARMA	SBIN0010504	'33531818100	300
52	WARD-9	126618545	SHANKAR LAL SAHU	SBIN0010504	'31282319728	300
53	WARD-10	169512357	ASFAAK KHA	SBIN0010504	'33941445072	300
54	WARD-10	106070025	RUKSHANA BEE	SBIN0010504	'33941444023	300
55	WARD-10	102857951	SHIVDYAL DHAKLAD	SBIN0010504	'33924030293	300
56	WARD-10	127711312	KEHSAB SINGH DHAKAR	SBIN0010504	'33908980438	300
57	WARD-11	132142906	SURESH NAYAK	SBIN0010504	'34414546957	300
58	WARD-11	132169485	SHIVKUMAR NAYAK	SBIN0010504	'34459415819	300
59	WARD-12	114254019	JYOTI RAJORIYA	SBIN0010504	'33964179000	300
60	WARD-12	111287515	NARAYAN PRASAD RAJORIYA	SBIN0010504	'33941443879	300
61	WARD-12	111464010	RANJEET RAJORIYA	SBIN0010504	'33964176350	300
62	WARD-12	111290911	RAJEEV RAJORIYA	SBIN0010504	'33518242326	300
63	WARD-12	110440879	HARI SINGH RAJPUT	SBIN0010504	'33930686008	300
64	WARD-12	110064200	SHIVNARAYAN SAHU	SBIN0010504	'34352714036	300
65	WARD-12	110134158	RAMCHRAN SAHU	SBIN0010504	'33913633513	300
66	WARD-12	165518712	RAGHUVVEER SAIN	SBIN0010504	'32122881787	300
67	WARD-13	119184789	JALAL KHA	SBIN0010504	'33139209808	300
68	WARD-13	119402432	HASIN KHAN	SBIN0010504	'34689238472	300
69	WARD-13	105613554	ANISH KHAN	SBIN0010504	'34098503587	300
70	WARD-14	124830094	MOHINI TIWARI	SBIN0010504	'34414540058	300
71	WARD-14	124177098	JAKIR KHAN	SBIN0010504	'33782415568	300
72	WARD-14	136818765	JAGDHEESH RAGHU	SBIN0010504	'33548608046	300
73	WARD-14	138707562	BALLO URF BORI BAI YADAV	SBIN0010504	'34460132021	300
74	WARD-14	138808991	RAM PRASAD LAKHERA	SBIN0010504	'33913632768	300
75	WARD-14	135808488	NANNU RAIKWAR	SBIN0010504	'34556693534	300
76	WARD-15	105974566	BHAGVATI RAGHUWANSHI	SBIN0010504	'34460131684	300
77	WARD-15	106982455	GAYATRI TIWARI	SBIN0010504	'34538946169	300
78	WARD-15	110141859	KULDEEP TIWARI	SBIN0010504	'33615658221	300
79	WARD-15	108471023	GHASI RAM RAJPUT	SBIN0010504	'33819544039	300
80	WARD-15	109313556	RAJ KUMAR RAJPOOT	SBIN0010504	'31369101089	300
81	WARD-15	178351310	SACHIN SHRIVAS	SBIN0010504	'34206833652	300
82	WARD-1	115545750	HARI PRAKASH MEHTAR	SBIN0010504	'33953524153	300
83	WARD-4	105610967	PRADIP KUMAR RAJAK	SBIN0010504	'33964180731	300
84	WARD-6	112178930	HARISHANKAR HARIJAN	SBIN0010504	'33891540945	300
85	WARD-7	133356764	DYARAM KORI	SBIN0010504	'33941443697	300
86	WARD-8	112290756	GOPAL HARIJAN	SBIN0010504	'32960765471	300
87	WARD-9	123190375	KALIYA BAI NARBARIYA	SBIN0010504	'33941444250	300
88	WARD-9	126552133	YASODA BAI AHRIRWAR	SBIN0010504	'32869086529	300
89	WARD-9	172081751	KALIYA BAI	SBIN0010504	'33964179475	300
90	WARD-9	121325611	PRABHUYAL NARBARIYA	SBIN0010504	'33930685946	300
91	WARD-9	170636644	DHANRAJ AHIRWAR	SBIN0010504	'33973803020	300
92	WARD-9	121720043	DEEPAK NARBARIYA	SBIN0010504	'33999225388	300
93	WARD-9	171755262	PRABHA BAI	SBIN0010504	'33999225402	300
94	WARD-9	189710919	RADHA BAI BANSKAR	SBIN0010504	'33088777117	300



95	WARD-9	118945361	SALAK RAM KHATEK	SBIN0010504	'33964179690	300
96	WARD-10	106095270	MANJU HARIJAN	SBIN0010504	'31319319618	300
97	WARD-10	109695046	MOHAN LAL ROHAR	SBIN0010504	'33941445005	300
98	WARD-10	103282659	PARSOTTAM NARVARIYA	SBIN0010504	'32958619082	300
99	WARD-10	109656516	HARGOVIND ROHAR	SBIN0010504	'33964175958	300
100	WARD-15	105689749	SANJAY KHATEEK	SBIN0010504	'33953523705	300
101	WARD-15	107391758	HALKORI HARIJAN	SBIN0010504	'34004420098	300
102	WARD-10	102469194	SANTOSH DHAKAD	PO6392	'843772	300
103	WARD-13	102230647	SHAHIN BEE	PO6392	'843836	300

### सामाजिक सुरक्षा निःशक्त पेंशन

sn.	ward	member id	name	ifsc code	a/c no.	amt
1	WARD-1	171371667	MADHU SOODAN	SBIN0010504	'34024548469	150
2	WARD-1	171371808	SHAKUN BAI KUSHWAHA	SBIN0010504	'34206835242	150
3	WARD-1	191133913	GORE LAL LOHAPEETA	SBIN0010504	'34048690042	150
4	WARD-1	191134083	KASHI BAI LOHAPEETA	SBIN0010504	'34048689978	150
5	WARD-1	191130821	SEETA BAI LOHAPEETA	SBIN0010504	'34048690100	150
6	WARD-1	191210235	MAINA LOHAPEETA	SBIN0010504	'34071757931	150
7	WARD-1	169649170	SHIVANI KAHAR	SBIN0010504	'34206833710	150
8	WARD-1	108975999	RANJEET KAHAR	SBIN0010504	'34556693501	150
9	WARD-1	109909814	MOHIT KAHAR	SBIN0010504	'34225798749	150
10	WARD-1	119117604	KUNJEE BAI KUSVAH	SBIN0010504	'34388428501	150
11	WARD-1	109270374	CHOTI BAI KAHAR	SBIN0010504	'34538933433	150
12	WARD-1	109272373	KIRAN RAIKVAR	SBIN0010504	'34322705414	150
13	WARD-1	170513792	RAMBATI BAI	SBIN0010504	'34414541201	150
14	WARD-1	156231318	KERA KAHAR	SBIN0010504	'34004425462	150
15	WARD-1	110877307	AMEENA VEE	SBIN0010504	'33973803268	150
16	WARD-2	132909661	ANJINEE SHARMA	SBIN0010504	'34004426363	150
17	WARD-2	132786155	DURGA TOMAR	SBIN0010504	'34414541165	150
18	WARD-2	133162679	BHAGVATI BAI RAJPUT	SBIN0010504	'33953523320	150
19	WARD-2	133141553	ANURADHA RAGHUWANSHI	SBIN0010504	'33560241273	150
20	WARD-2	130658036	SUSHILA BAI SHARMA	SBIN0010504	'33953523228	150
21	WARD-2	133130834	GAYATREE DEVI RAJPUT	SBIN0010504	'32449632159	150
22	WARD-2	132277698	VIKASH KAHAR	SBIN0010504	'33973342976	150
23	WARD-2	133075233	RITU KUSHWAHA	SBIN0010504	'34225810189	150
24	WARD-2	133053490	KALYAN LODHI	SBIN0010504	'33953522576	150
25	WARD-2	133056089	SUKKO BAI LODHI	SBIN0010504	'33953522598	150
26	WARD-2	132307165	RUKMANI KAHAR	SBIN0010504	'34004341445	150
27	WARD-2	132769072	LAXI BAI CHOUDHRY	SBIN0010504	'34284089992	150
28	WARD-2	132804584	LILABAI KAHAR	SBIN0010504	'34414541336	150
29	WARD-2	133071638	SHUSHILA BAI KUSHWAHA	SBIN0010504	'34436747772	150
30	WARD-2	199205522	ANJU KAHAR	SBIN0010504	'33973350385	150
31	WARD-3	170250069	HALKI BAI	SBIN0010504	'34388435642	150
32	WARD-3	170249609	RAMESHWAR DDYAL SAMELEY	SBIN0010504	'34388435631	150
33	WARD-3	133315435	KOUSHALYA BAI SHARMA	SBIN0010504	'33913630589	150
34	WARD-3	132004843	BRIJ BIHARI TIYAGI	SBIN0010504	'33924030066	150
35	WARD-3	132069979	PRAHLAD SINGH RAJPUT	SBIN0010504	'33913633524	150
36	WARD-3	122995786	BATESI BAI RAJPUT	SBIN0010504	'33941443824	150
37	WARD-3	170261191	HEERA BAI	SBIN0010504	'34472567297	150

38	WARD-3	132211460	PUSHPA BAI RAJPUT	SBIN0010504	'34344757285	150
39	WARD-3	130837687	GEETA BAI STHAPAK	SBIN0010504	'31437105214	150
40	WARD-3	120296973	ASHISH PRAJAPATI	SBIN0010504	'35039318328	150
41	WARD-3	125912426	SHANKAR LAL RAI	SBIN0010504	'34175279569	150
42	WARD-3	118504028	NARBADA PRASADV SARATHE	SBIN0010504	'33908981840	150
43	WARD-3	118504542	UMEDI BAI SARATHE	SBIN0010504	'33908981908	150
44	WARD-3	130038043	VIJAY SINGH DHAKAR	SBIN0010504	'30386679985	150
45	WARD-3	134660060	DROPATI BAI NEMA	SBIN0010504	'33953524562	150
46	WARD-3	123012099	KHUMAN SINGH KUSHWAHA	SBIN0010504	'34284090985	150
47	WARD-3	199503031	GULAB SINGH RAI	SBIN0010504	'34876169195	150
48	WARD-3	199503055	TULSHI BAI RAI	SBIN0010504	'34876169219	150
49	WARD-3	132215783	HALKI BAI LODHI	SBIN0010504	'34436757123	150
50	WARD-3	132167187	MUNNI BAI SAIN	SBIN0010504	'33913632123	150
51	WARD-3	122721389	GUDDI PRAJAPATI	SBIN0010504	'34414540659	150
52	WARD-3	118440715	MALTI BAI KUSHWAH	SBIN0010504	'34599897899	150
53	WARD-3	134653292	RAJANI RAI	SBIN0010504	'33891540707	150
54	WARD-3	167513297	SHAHEN BEE	SBIN0010504	'33973803393	150
55	WARD-4	105614223	SARJU BAI SHARMA	SBIN0010504	'33964169853	150
56	WARD-4	115461875	MEHARBAN SINGH RAJPUT	SBIN0010504	'34460135849	150
57	WARD-4	100949028	DIMPAL SEN	SBIN0010504	'34472565096	150
58	WARD-4	105686218	GOPI SINGH LODHI	SBIN0010504	'33913630759	150
59	WARD-4	105686943	KESHAR BAI LODHI	SBIN0010504	'33913630782	150
60	WARD-4	172091090	NANHUDAS BAIRAGI	SBIN0010504	'33964179963	150
61	WARD-4	105700992	NAND LAL KUSHWAHA	SBIN0010504	'33918767643	150
62	WARD-4	172734471	KSHMA BAI	SBIN0010504	'34538947209	150
63	WARD-4	101525720	LAXMI BAI LODHI	SBIN0010504	'33035115189	150
64	WARD-4	168091169	SHEELA KUSHWAHA	SBIN0010504	'34024300313	150
65	WARD-4	103353830	KHARGO BAI KUSHWAHA	SBIN0010504	'33964176622	150
66	WARD-5	133343757	PRAM BEE KHA	SBIN0010504	'33941444567	150
67	WARD-5	134075641	SHOBHA PATHAK	SBIN0010504	'33964178960	150
68	WARD-5	134747020	RAMSWAROOP PARASHAR	SBIN0010504	'34938645873	150
69	WARD-5	133342338	SHAREEF KHA	SBIN0010504	'33891543243	150
70	WARD-5	172731887	SHAFEEL KHA	SBIN0010504	'34460135464	150
71	WARD-5	168098708	RAIESH KHA	SBIN0010504	'34388435824	150
72	WARD-5	125761530	KAMAR MOHAMMAD	SBIN0010504	'33941443948	150
73	WARD-5	172737893	JAMNA BAI LODHI	SBIN0010504	'33891540990	150
74	WARD-5	123722561	MUNNI BAI RAJAK	SBIN0010504	'33891541008	150
75	WARD-6	106104740	GOMTI BAI SHARMA	SBIN0010504	'34436757485	150
76	WARD-6	112249544	MAHENDRA KUMAR JAIN	SBIN0010504	'33913631232	150
77	WARD-6	105993968	RAJNI RAGHU	SBIN0010504	'34436756731	150
78	WARD-6	109929595	PUNIYA BAI SAHU	SBIN0010504	'33913633251	150
79	WARD-6	106164401	SUMAN NORIYA	SBIN0010504	'33941443993	150
80	WARD-6	107400139	SARIFAN BEE	SBIN0010504	'33913634947	150
81	WARD-6	170166795	MUMTAJ BEE	SBIN0010504	'34436757496	150
82	WARD-6	110285142	NEETA SAHU	SBIN0010504	'34388431909	150
83	WARD-6	109927026	SARSVATI SAHU	SBIN0010504	'34436757735	150
84	WARD-7	134318521	ASHU KHAN	SBIN0010504	'33941445470	150
85	WARD-7	102448126	BHAIYA LAL JAIN	SBIN0010504	'31506363299	150
86	WARD-7	102463960	SARJU BAI JAIN	SBIN0010504	'34414548398	150

87	WARD-7	128768291	SANDHYA RAJPOOT	SBIN0010504	'33999228516	150
88	WARD-7	129514816	SANDHYA JAIN	SBIN0010504	'34344753360	150
89	WARD-7	131469213	GANESH PRASAD SHRIVASTAV	SBIN0010504	'34071757556	150
90	WARD-7	171164460	SITARA BEE	SBIN0010504	'33924029685	150
91	WARD-7	129480327	INDAR BAI JAIN	SBIN0010504	'33999230910	150
92	WARD-7	161476801	SANJU PATWA	SBIN0010504	'33913631786	150
93	WARD-7	130707036	BARELAL SAHU	SBIN0010504	'33913631492	150
94	WARD-7	170346582	GOPAL PRASAD LODHI	SBIN0010504	'33908980552	150
95	WARD-7	161119464	BADDU PRAJAPATI	SBIN0010504	'34414539961	150
96	WARD-7	161504827	BATI BAI PRAJAPATI	SBIN0010504	'34414540092	150
97	WARD-7	132381484	KODU LAL SAHU	SBIN0010504	'33913629450	150
98	WARD-7	132382749	LAXMI BAI SAHU	SBIN0010504	'33913629518	150
99	WARD-7	129535453	VIMLA BAI PATWA	SBIN0010504	'34284097969	150
100	WARD-7	128899055	OM BAI PATVA	SBIN0010504	'34420819190	150
101	WARD-7	171163841	SONA RAI	SBIN0010504	'34206858157	150
102	WARD-7	129483681	FARJANA BEE	SBIN0010504	'33891540650	150
103	WARD-7	126950040	SEEMA PRAJAPATI	SBIN0010504	'33460537127	150
104	WARD-7	126990513	LAXMI BAI SAHU	SBIN0010504	'33964170507	150
105	WARD-7	172697948	SANJEEDA BEE	SBIN0010504	'33924029540	150
106	WARD-8	119021488	PUSPA BAI JAIN	SBIN0010504	'33913633455	150
107	WARD-8	103338619	AASHUTOSH JAIN	SBIN0010504	'31688166973	150
108	WARD-8	119380920	SHOBHA SHARMA	SBIN0010504	'34515925113	150
109	WARD-8	117936525	KALA BAI SHARMA	SBIN0010504	'33913634936	150
110	WARD-8	119050489	SHILPI JAIN	SBIN0010504	'31016187355	150
111	WARD-8	103358514	SANDHYA SEN	SBIN0010504	'33406502484	150
112	WARD-8	103358846	NIDHI SEN	SBIN0010504	'33638320727	150
113	WARD-8	119698316	HEERA BAI PATWA	SBIN0010504	'33924029914	150
114	WARD-8	103358111	PRABHA SEN	SBIN0010504	'34538979886	150
115	WARD-8	111212131	KAMLESH VISHWAKARMA	SBIN0010504	'33941445378	150
116	WARD-8	103357651	KAVITA SHAREEWAS	SBIN0010504	'34538979897	150
117	WARD-8	118676307	ANJALI DHAKAR	SBIN0010504	'33615655956	150
118	WARD-8	119846205	MAYA BAI SHRIVAS	SBIN0010504	'33964170700	150
119	WARD-8	120106990	GUDDI BAI NORIYA	SBIN0010504	'33953521753	150
120	WARD-8	111574998	PARVEEN BANO	SBIN0010504	'34538955797	150
121	WARD-8	111588289	ANISHA BEE	SBIN0010504	'33924029630	150
122	WARD-9	122201561	RAMKRISHNA RAGHUWANSHI	SBIN0010504	'32290716331	150
123	WARD-9	136844457	BRAMDEV SARAN BRAMAHAN	SBIN0010504	'33973343323	150
124	WARD-9	113999879	SHAKUN BAI JAIN	SBIN0010504	'33574077511	150
125	WARD-9	171753177	RAMBATI BAI	SBIN0010504	'33964179146	150
126	WARD-9	124290163	JAINITRA JAIN	SBIN0010504	'33953522791	150
127	WARD-9	125030812	LAYIKA BI KHAN	SBIN0010504	'33973802356	150
128	WARD-9	123888147	KHOOSHBOO KUSHWAHA	SBIN0010504	'33913631367	1500
129	WARD-9	123891771	MUKESH KUSWAHA	SBIN0010504	'33913631403	150
130	WARD-9	123886770	MAYA KUSHWAHA	SBIN0010504	'33913631312	150
131	WARD-9	133626445	NANHI BAI PRAJAPATI	SBIN0010504	'35348653966	150
132	WARD-9	124277680	MAMTA BAI KUSHWAHA	SBIN0010504	'34414546378	150
133	WARD-9	122128395	FIRDOSH BI SHAH	SBIN0010504	'34004342711	150
134	WARD-9	167553311	FOOLWATI BAI NIRIYA	SBIN0010504	'34206834099	150
135	WARD-9	134838161	GANESHI BAI KUSHWAHA	SBIN0010504	'33953521639	150

136	WARD-10	102462311	SHRI BAI VISHNOI	SBIN0010504	'33924027780	150
137	WARD-10	110102359	SIDDIK KHAN	SBIN0010504	'33924029302	150
138	WARD-10	102590414	LAXMI RAI	SBIN0010504	'33953524584	150
139	WARD-10	103195637	RAGHVEER DHAKAD	SBIN0010504	'33232564527	150
140	WARD-10	102513580	GANESH RAM LODHI	SBIN0010504	'34071757782	150
141	WARD-10	107262628	SARBARI BEE	SBIN0010504	'33941445492	150
142	WARD-10	110048422	SHALIM SHAH	SBIN0010504	'33941444045	150
143	WARD-10	107205348	FARJANA BEE	SBIN0010504	'35348653514	150
144	WARD-10	110052981	SHALAMA BEE	SBIN0010504	'33941445458	150
145	WARD-11	132250419	GITA BAI NAYAK	SBIN0010504	'32008794962	150
146	WARD-11	118875817	GULAB BAI JAIN	SBIN0010504	'34054941635	150
147	WARD-11	124525339	AJEET KUMAR JAIN	SBIN0010504	'34436757939	150
148	WARD-11	129531576	BHAVREE VARMA	SBIN0010504	'34225802021	150
149	WARD-11	129534505	SHEELA VERMA	SBIN0010504	'35348653263	150
150	WARD-11	149245009	SAVITRI BAI VERMA	SBIN0010504	'33941445185	150
151	WARD-11	137356308	DROPTI BAI KIRAR	SBIN0010504	'34436303383	150
152	WARD-11	124083380	VIMLA BADKUR	SBIN0010504	'33941443541	150
153	WARD-11	124053785	SUDHA RAI	SBIN0010504	'34004427764	150
154	WARD-12	114218412	SONAM RAJORIYA	SBIN0010504	'33027815249	150
155	WARD-12	114220065	SHARAD RAJORIYA	SBIN0010504	'34168740555	150
156	WARD-12	109145203	TARA BAI RAGHU	SBIN0010504	'34206834974	150
157	WARD-12	109159928	BAIJANTI RAGHU	SBIN0010504	'33941445118	150
158	WARD-12	109903216	NARAYAN PRASAD MISHRA	SBIN0010504	'33930685389	150
159	WARD-12	110219515	KRISHNA BAI TIWARI	SBIN0010504	'33811910991	150
160	WARD-12	108975813	KIRAN RAGHU	SBIN0010504	'34196275388	150
161	WARD-12	109906541	SUMAN MISHRA	SBIN0010504	'31724953064	150
162	WARD-12	111318488	CHANDA RAGHUWANSHI	SBIN0010504	'33953521980	150
163	WARD-12	110384824	TULSA VERMA	SBIN0010504	'33964180072	150
164	WARD-12	109022309	KRISHNA KUMAR VISHWAKARMA	SBIN0010504	'33845221174	150
165	WARD-12	109023582	HARKUNAR VISHWAKARMA	SBIN0010504	'33973342772	150
166	WARD-12	111217130	NARMADA PRASAD SAHU	SBIN0010504	'33941443982	150
167	WARD-12	110419596	MATHURA BAI VISHWAKARMA	SBIN0010504	'34322706687	150
168	WARD-12	110125950	KAMLA BAI SAHU	SBIN0010504	'34574512037	150
169	WARD-12	110403998	PYARI BAI VISHWAKARMA	SBIN0010504	'34004427617	150
170	WARD-12	110073012	MAMTA SAHU	SBIN0010504	'33096345938	150
171	WARD-13	119189250	NAGMA BEE	SBIN0010504	'33999230658	150
172	WARD-13	105557502	SHOHEL KHAN	SBIN0010504	'34878764410	150
173	WARD-13	197707970	BUDDHALAL SAHU	SBIN0010504	'34703078579	150
174	WARD-13	197708019	KALA BAI SAHU	SBIN0010504	'34703078568	150
175	WARD-13	122289473	RAMKALI BAI VISHWAKARMA	SBIN0010504	'34004426828	150
176	WARD-13	121940743	PARVATI BAI SHRIVAS	SBIN0010504	'34755166396	150
177	WARD-13	122347848	UMA SAHU	SBIN0010504	'34196275195	150
178	WARD-13	102227626	SHAHIDAN BEE	SBIN0010504	'34436747524	150
179	WARD-14	127674528	AMAN SINGH RAGHU	SBIN0010504	'33793449888	150
180	WARD-14	136862731	KALA BAI RAGHU	SBIN0010504	'32248064272	150
181	WARD-14	135866368	SUSHILA RAGHU	SBIN0010504	'33575569262	150
182	WARD-14	124181426	GEETA BAI RAGHU	SBIN0010504	'34878764363	150
183	WARD-14	127650330	RAM BAI RAGHUWANSHI	SBIN0010504	'34472565074	150

184	WARD-14	127726536	CHHOTI BAI JAIN	SBIN0010504	'34048689887	150
185	WARD-14	122482292	BALRAM RAGHU	SBIN0010504	'33973343378	150
186	WARD-14	122486940	DULARI RAGHU	SBIN0010504	'33973343390	150
187	WARD-14	122634513	HALKI RAGHU	SBIN0010504	'34004425858	150
188	WARD-14	124181191	VIJAY SINGH RAGHU	SBIN0010504	'33488019750	150
189	WARD-14	122369015	MUNNI BAI RAGHU	SBIN0010504	'32432453055	150
190	WARD-14	172701742	HALKI BAI	SBIN0010504	'34071757806	150
191	WARD-14	171163241	PRABHA BAI	SBIN0010504	'34509587453	150
192	WARD-14	123506561	SHIV HARI KAHAR	SBIN0010504	'35054052457	150
193	WARD-14	136867167	DEVENDRA SAHU	SBIN0010504	'34509587259	150
194	WARD-14	138816773	HAR PRASAD SAHU	SBIN0010504	'32131931466	150
195	WARD-14	172700277	RADHA BAI	SBIN0010504	'34048690144	150
196	WARD-14	132109072	REKHA RAGHU	SBIN0010504	'34004419505	150
197	WARD-15	107213756	SUMIT RAGHU	SBIN0010504	'33727823298	150
198	WARD-15	107380769	RADHA BAI RAGHU	SBIN0010504	'34206834022	150
199	WARD-15	108549330	MAMTA RAGHUWANSHI	SBIN0010504	'34206834849	150
200	WARD-15	106124274	NARMDA PRASAD KUSHWAH	SBIN0010504	'33924027611	150
201	WARD-15	106127671	MUNNI KUSHWAH	SBIN0010504	'33924027543	150
202	WARD-15	107142056	LAXMI SHARAN VISHNOI	SBIN0010504	'33953524652	150
203	WARD-15	107144322	PREM BAI VISHNOI	SBIN0010504	'33953524222	150
204	WARD-15	170513258	RADHA BAI	SBIN0010504	'33212081566	150
205	WARD-15	106173134	POORAN SINGH KAHAR	SBIN0010504	'34206834328	150
206	WARD-15	108991257	LAXMI BAI KUSHWAH	SBIN0010504	'35543578916	150
207	WARD-15	107178100	DIMPAL SONI	SBIN0010504	'32357388679	150
208	WARD-15	110132304	RADHA KUSHWAH	SBIN0010504	'35145213743	150
209	WARD-1	118894300	NARAYAN RAJAK	SBIN0010504	'34004419583	150
210	WARD-1	109645999	CHAKLESH CHANDEL	SBIN0010504	'33953522644	150
211	WARD-1	110211741	LILA MEHTER	SBIN0010504	'31477015061	150
212	WARD-3	137549424	KAILASH CHOUDHARI	SBIN0010504	'35240930555	150
213	WARD-3	132175296	PWAN MEHRA	SBIN0010504	'33999231039	150
214	WARD-3	125550193	JYOTI KORI	SBIN0010504	'33999231186	150
215	WARD-3	132971579	BABU LAL AHIRWAR	SBIN0010504	'33999229858	150
216	WARD-3	132973890	HALKI BAI AHIRWAR	SBIN0010504	'33999229767	150
217	WARD-3	171927880	DEEPTI SILAVAT	SBIN0010504	'31957491422	150
218	WARD-3	126793406	KESHAR BAI SILAWAT	SBIN0010504	'31962620941	150
219	WARD-5	132313845	RAJA RAM RAJAK	SBIN0010504	'33913629686	150
220	WARD-6	105964676	RICHA MEHRA	SBIN0010504	'33138044641	150
221	WARD-6	110400453	CHOTELAL HARIJAN	SBIN0010504	'33891540627	150
222	WARD-6	110397862	MUNNI HARIJAN	SBIN0010504	'33913634903	150
223	WARD-6	167589319	REKHA MALVIYA	SBIN0010504	'33913634346	150
224	WARD-6	105942956	SUMAN MEHRA	SBIN0010504	'33891540978	150
225	WARD-7	131665484	HALKI MEHARA	SBIN0010504	'33913634914	150
226	WARD-7	127000143	MAMTA MEHRA	SBIN0010504	'33964177172	150
227	WARD-8	120578678	PINKI AHIRWAR	SBIN0010504	'31942707268	150
228	WARD-8	120577550	NIKKI AHIRWAR	SBIN0010504	'34175278066	150
229	WARD-8	118757538	BAJANTI BAI MEHERA	SBIN0010504	'32600754812	150
230	WARD-8	119590942	RAGHUVVEER RAJAK	SBIN0010504	'34206841121	150
231	WARD-9	126615849	BHOOPENDRA AHIRWAR	SBIN0010504	'33941445356	150
232	WARD-9	123933711	JITENRA AHIRWAR	SBIN0010504	'34538932327	150

233	WARD-9	122131408	NANHE BHAIYA AHIRWAR	SBIN0010504	'33941444374	150
234	WARD-9	122132330	SHRI BAI AHIRWAR	SBIN0010504	'33793456170	150
235	WARD-9	122969939	JANKI BAI AHIRWAR	SBIN0010504	'33973803417	150
236	WARD-9	136878639	JYOTI AHIRWAR	SBIN0010504	'33560201002	150
237	WARD-9	124287063	SEEMA MEHERA	SBIN0010504	'33647676069	150
238	WARD-9	124952389	KALA BAI KORI	SBIN0010504	'34436763147	150
239	WARD-9	162987772	BADI BAI AHIRWAR	SBIN0010504	'33413726961	150
240	WARD-9	123894569	LAXMI BAI AHIRWAR	SBIN0010504	'33746161217	150
241	WARD-10	166287467	ROSHNI ROHAR	SBIN0010504	'33941445152	150
242	WARD-10	166235618	KAMLESH HARIJAN	CBIN0280736	'3418783871	150
243	WARD-10	106053573	PRABHUDAYAL HARIJAN	SBIN0010504	'34319854949	150
244	WARD-10	106106421	USHA AHIRWAR	SBIN0010504	'34414548547	150
245	WARD-10	106126501	TIKAM HARIJAN	SBIN0010504	'34319853526	150
246	WARD-10	107113941	SHUDHA RAJAK	SBIN0010504	'33924029845	150
247	WARD-10	109714898	RAJENDRA ROHAR	SBIN0010504	'32918470659	150
248	WARD-10	197651679	NEHA NARWARIYA	SBIN0010504	'31957490950	150
249	WARD-10	110425410	RANI HARIJAN	SBIN0010504	'33548597928	150
250	WARD-15	109293378	SOORAJ DOHRE	SBIN0010504	'31723400407	150
251	WARD-15	110195109	UMESH KUMAR MEHRA	SBIN0010504	'31879510080	150
252	WARD-1	134729910	REENA BAI	CBIN0280736	'3368602698	150
253	WARD-3	133461713	KOMAL SINGH ADIWASI	SBIN0010504	'34436762337	150
254	WARD-3	133462361	REOTI BAI ADIWASI	SBIN0010504	'34436762122	150
255	WARD-4	104629109	GOPI PRASAD THAKUR	SBIN0010504	'34436757962	150
256	WARD-4	104635004	KOMAL BAI THAKUR	SBIN0010504	'34436757973	150
257	WARD-4	105262710	HEMA ADIVASI	SBIN0010504	'33891541042	150
258	WARD-7	128904460	NEHA ADIWASI	SBIN0010504	'33746163995	150
259	WARD-15	172700996	HALKEVEER ADIWASHI	SBIN0010504	'34225824396	150
260	WARD-15	172701130	SHANTI BAI	SBIN0010504	'34622819409	150
261	WARD-1	118847320	KAILASH SHARMA	PO6392	'843250	150
262	WARD-3	167665932	SHAMEENA BEE	PO6392	'843389	150
263	WARD-4	101765630	TULSI RAM LODHI	PO6392	'843408	150
264	WARD-9	136843384	SHYAMSHARAN BRAMHAN	PO6392	'844450	150
265	WARD-10	109627505	SAROJ SHARMA	PO6392	'843767	150
266	WARD-12	110286296	GODAVARI RAGHU	PO6392	'843377	150
267	WARD-13	121760923	FAHEEM MIRJA	PO6392	'843834	150
268	WARD-14	125055366	LAXMI BAHIN KAHAR	PO6392	'843883	150
269	WARD-14	172701464	SANGEETA BAI	PO6392	'843875	150
270	WARD-15	107162565	RAJESH KAHAR	PO6392	'843863	150
271	WARD-9	121297308	RAKESH NARABARIYA	PO6392	'843723	150
272	WARD-3	119412964	BABU LAL AADIVASEE	PO6392	'844166	150

बहुविकलांग पेंशन माह – मई 2016

sn.	ward	member id	name	bank/ p.o.	ifsc code	a/c no.	amt
1	WARD-2	133115716	UMESH KUSHWAHA	SBI UDAIURA	SBIN0010504	'31094994728	500
2	WARD-4	106640586	VEDANSH SHARMA	SBI UDAIURA	SBIN0010504	'35240924814	500

3	WARD-5	128145305	VASHNAVI SHARMA	SBI UDAIURA	SBIN0010504	'33600019696	500
4	WARD-6	106008090	SHIVA RAI	SBI UDAIURA	SBIN0010504	'33913633863	500
5	WARD-7	129787098	ARTI AGRAWAL	SBI UDAIURA	SBIN0010504	'34436750296	500
6	WARD-7	102468004	ASHOK KUMAR JAIN	SBI UDAIURA	SBIN0010504	'31164808589	500
7	WARD-7	129789106	JYOTI AGRAWAL	SBI UDAIURA	SBIN0010504	'31456401866	500
8	WARD-7	133345344	MANOJ KUMAR KORI	SBI UDAIURA	SBIN0010504	'31095004844	500
9	WARD-9	126564626	ANSHIKA AHIRWAR	SBI UDAIURA	SBIN0010504	'35039318077	500
10	WARD-9	173001671	DEEPAK JAIN	SBI UDAIURA	SBIN0010504	'31099247669	500
11	WARD-9	123178231	MOOLCHAND KAHAR	SBI UDAIURA	SBIN0010504	'33924027713	500
12	WARD-10	166068358	ANIL RAI	SBI UDAIURA	SBIN0010504	'32028250601	500
13	WARD-10	110060352	AYAN SHAH	SBI UDAIURA	SBIN0010504	'33727822546	500
14	WARD-10	106130101	SHIVANI HARIJAN	SBI UDAIURA	SBIN0010504	'34319852771	500
15	WARD-11	123471311	DEEPAK NEMA	SBI UDAIURA	SBIN0010504	'33397992906	500
16	WARD-15	119822148	SONAM KAHAR	SBI UDAIURA	SBIN0010504	'35070267860	500

मुख्यमंत्री कन्या अभिभावक पेंशन माह – मई 2016 सामान्य वर्ग

sn.	ward		name	bank/ p.o.	ifsc code	a/c no.	amt
1	WARD-1	171371667	MADHU SOODAN	SBI UDAIPURA	SBIN0010504	'34024548469	500
2	WARD-1	110217926	VETEE BAI YADAV	SBI UDAIPURA	SBIN0010504	'33930684851	500
3	WARD-3	119439158	BHAWANI VISHVAKARMA	SBI UDAIPURA	SBIN0010504	'33103763789	500
4	WARD-6	106165321	BISNA BAI NORIYA	SBI UDAIPURA	SBIN0010504	'33941443891	500
5	WARD-7	102448126	BHAIYA LAL JAIN	SBI UDAIPURA	SBIN0010504	'31506363299	500
6	WARD-10	103079970	SUNDAR LAL DHAKAD	SBI UDAIPURA	SBIN0010504	'33973803097	500
7	WARD-11	132166307	GAYTRI BAI	SBI UDAIPURA	SBIN0010504	'31653861659	500
8	WARD-9	126600695	CHIRONJI BAI AHIRWAR	SBI UDAIPURA	SBIN0010504	'33941445298	500

नोट :- इस शर्ष मे नगर पालिका द्वारा किसी दुर्घटना, आग बाढ आदि से प्रभावित व्यक्ति को दी गई सहायता सस्था को दिये गये अनुदान, सामाजिक सहायता पेंशन, वृद्धावस्था पेंशन आदि की जानकारी दी जाना है।

अध्याय – चौदह

नगर पालिका के पास प्राप्त या धारित इलेक्ट्रानिक फार्म मे सूचना के बारे मे विवरण

अनु. क्र.	वर्ग	हार्ड कापी	इलेक्ट्रानिक फार्म
1	2	3	4
निरंक			



अध्याय – पन्द्रह

नागरिको को सूचना प्राप्त करने के लिये प्रारंभ सुविधाए

अनु. क्र.	सुविधा	प्रभारी का नाम	सूचना प्राप्ति का समय	टेलीफोन नंबर
1	2	3	4	5
1	नोटिस बोर्ड	श्री कैलाश कुमार दुबे मुख्या नगर पालिका अधिकारी	10.30 से 5.30 तक	270466

1. पुस्तकालय
2. सूचना केन्द्र
3. सूचना काउंटर
4. अन्य माध्यम – विज्ञापन/पेम्पलेट/नोटिस बोर्ड आदि

अध्याय – सोलह

लोक सूचना अधिकारियों के नाम, पदनाम तथा अन्य

अनु. क्र.	नाम	पदनाम	टेलीफोन नंबर	ई-मेल पता	कार्यालय पता	मिलने का समय
1	2	3	4	5	6	7
1	श्री कैलाश कुमार दुबे	मु. न. पा. अधिकारी	M. 9893987744	cmoudayapura@ mpurban.gov.in	उदयपुरा 270466	10.30 से 5.30 तक
2	श्री पुरुषोत्तम सिंह लोधी	सहायक ग्रेड-2	9229615716	—	उदयपुरा 270466	10.30से 5.30 तक

नोट :- लोक सूचना अधिकारी एवं सहायक लोक सूचना अधिकारी दोनों की जानकारी दी जावे।

## अध्याय – सत्रह

### **अन्य सूचनाएँ** **धारा 4 (1) (बी) (सत्रह)**

1. सूचना का अधिकार अधिनियम 2005 के अन्तर्गत कोई भी नागरिक नगर पालिका परिषद द्वारा नियुक्त लोक सूचना अधिकारी को विहित प्रारूप में आवेदन कर सकेगा। आवेदन पत्र का फार्म सूचना अधिकारी से निशुल्क/सशुल्क प्राप्त किया जा सकता है। आवेदन पत्र की रसीद प्रदान की जावेगी। आवेदक को अभिलेखों की प्रतिलिपि का निर्धारित शुल्क जमा करना होगा।

अधिनियम 2005 की 08 में वर्णित कारणों से आवेदक द्वारा चाही गई सूचना/अभिलेखों की प्रति से इनकार किया जा सकता है। जिसकी लिखित सूचना आवेदक को दी जावेगी।

2. नगर पालिका के नीतिगत विनिश्चयों नगरीय विकास योजनाओं एवं लोक स्वास्थ्य एवं स्वच्छता तथा प्रशानिक सुधार के लिये नागरिकों के रचनात्मक प्रस्ताव एवं सुझाव की वांछना करना है, व नागरिक लोक सूचना अधिकारी के पास रखी सुझाव पुस्तक में अपना सुझाव अंकित कर सकता है। या लिखित में दे सकता है।
3. नगर पालिका परिषद प्रेसीडेन्ट इन काउंसिल एवं समितियों की बैठक के कार्यवृत्त आम नागरिकों की जानकारी व अवलोकन हेतु नगर पालिका कार्यालय के सूचना पट पर प्रकाशित किये जाते हे, व उनका निशुल्क निरीक्षण कर सकेगे।
4. नगर पालिका के करों से सम्बन्धित ऐससमेंट व डिमांड रजिस्टर का कम्प्यूटराईज्ड करने का प्रयास किया जायेगा व अन्य ऐसे इलेक्ट्रानिक साधनों की व्यवस्था भविष्य में की जावेगी जिससे नागरिक गण सूचना के अधिकार के अंतर्गत त्वरित व सुगमता से जानकारी प्राप्त कर सके।
5. नगर पालिका ने नागरिकों के कार्यों हेतु सीटिजन चार्टर का प्रकाशन किया है, नागरिकों से अनुरोध है वे अपने कार्य भवन निर्माण, नल कनेक्शन, सफाई, प्रकाश करों आदि के आवेदन निर्धारित प्रारूप वांछित अभिलेखों व फीस के साथ प्रस्तुत करें। जिससे उनके आवेदन निर्धारित समय सीमा में निराकृत हो सके।
6. अन्य.